

工业缓冲器 POWERSTOP

M27X1.5 螺纹

系列

PowerStop®



▶ 材质	不锈钢	▶ 生物油(可生物降解)	HEES	
▶ 允许温度范围	-10 ... +70 [°C]	- H1 认证	是	
▶ 撞击时最大角度	2 [°]	- 不含 LABS 物质	是	
▶ 作用于固定挡块的最大力	17 [kN]	▶ RoHS 标准	- REACH 标准	是
▶ 锁紧螺母拧紧力矩		▶ 最大绝对压力		
- 常规	30 [Nm]	- 常规	1 [bar]	
- 高能	60 [Nm]	- 高能	10 [bar]	
- Adjustable Energy	60 [Nm]	- Adjustable Energy	10 [bar]	

技术数据

设计	系列	螺纹	行程款式	行程 最大 [mm]	硬度	碰撞速度		最大能量吸收			防护装置	发布			端头 集成式固定止 动器	版本					
						最小 [m/s]	最大 [m/s]	连续运行 每冲程 [J]	急停操作 每小时 [J/h]	每冲程 [J]		力 最小 [N]	最大 [N]	时间 最大 [s]							
STANDARD ENERGY	P	SE	27X15	N	25	H	0,1	1,2	105	120.000	105	D	11	26	0,4	D	x	-A			
						M	0,8	2,2	105	120.000	105	-	-	-	-	-	-		-	-	
						S	1,8	3,5	105	120.000	105	-	-	-	-	-	-		-	-	-
						W	3,0	5,0	105	120.000	105	A	11	26	0,4	A	x		-	-	
HIGH ENERGY	P	HE	27X15	N	25	H	0,1	1,2	230	120.000	400	D	26	45	0,4	D	x	-A			
						M	0,8	2,2	210	120.000	330	-	-	-	-	-	-		-	-	
						S	1,8	3,5	190	120.000	260	-	-	-	-	-	-		-	-	
						W	3,0	5,0	170	120.000	190	A	26	45	0,4	A	x		-	-	
ADJUSTABLE ENERGY	P	AE	27X15	N	25	H	0,1	5,0	230	120.000	230	D	26	45	0,4	D	x	-A			
						-	-	-	-	-	-	-	-	-	-	-	-				
						A	26	45	0,4	A	x	-	-								
HIGH ENERGY	P	HE	27X15	L	40	H	0,1	1,2	230	120.000	400	D	26	45	0,6	D	x	-A			
						M	0,8	2,2	210	120.000	330	-	-	-	-	-	-		-		
						S	1,8	3,5	190	120.000	260	-	-	-	-	-	-		-		
						W	3,0	5,0	170	120.000	190	A	26	45	0,6	A	x		-	-	
ADJUSTABLE ENERGY	P	AE	27X15	L	40	H	0,1	5,0	230	120.000	230	D	26	45	0,6	D	x	-A			
						-	-	-	-	-	-	-	-	-	-	-	-				
						A	26	45	0,6	A	x	-	-								

保护

无防护装置	粘垫圈	刮擦器 (NBR)
D -A	F -A	A -A
在干净的环境中	防尘, 刨花, ...	对液体, 油, ...

技术图纸 - 标准行程

N -A

	无机头, 短活塞杆	无机头, 长活塞杆	带钢制端头	带塑料端头
	N D -A	N E -A	N S -A	N K -A
STANDARD ENERGY	 132, 19, 32, 8, 4, 10, 25, 107, 330g	 140, 25, 8, 107, 33, 330g	 145, 25, 17, 23, 13, 107, 370g	 145, 25, 17, 23, 13, 107, 370g
HIGH ENERGY	 132, 19, 32, 8, 4, 10, 25, 107, 340g	 140, 25, 8, 107, 33, 340g	 145, 25, 17, 23, 13, 107, 380g	 145, 25, 17, 23, 13, 107, 380g
ADJUSTABLE ENERGY	 145, 19, 32, 8, 2.5, 4, 10, 25, 13, 107, 360g	 153, 25, 8, 107, 33, 360g	 158, 25, 17, 23, 13, 107, 400g	 158, 25, 17, 23, 13, 107, 400g

	无机头, 短活塞杆	无机头, 长活塞杆	带钢制端头	带塑料端头
	L D -A	L E -A	L S -A	L K -A
HIGH ENERGY	 182, 19, 32, 8, 4, 10, 40, 142, 450g	 190, 40, 8, 142, 48, 450g	 195, 40, 17, 23, 13, 142, 490g	 195, 40, 17, 23, 13, 142, 490g
ADJUSTABLE ENERGY	 195, 19, 32, 8, 2.5, 4, 10, 40, 13, 142, 470g	 203, 40, 8, 142, 48, 470g	 208, 40, 17, 23, 13, 142, 510g	 208, 40, 17, 23, 13, 142, 510g

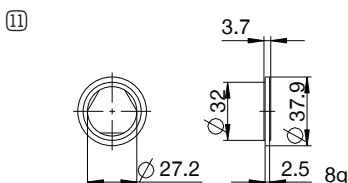
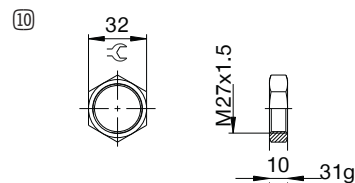
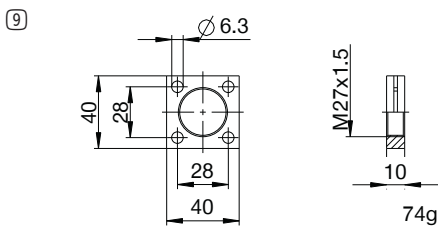
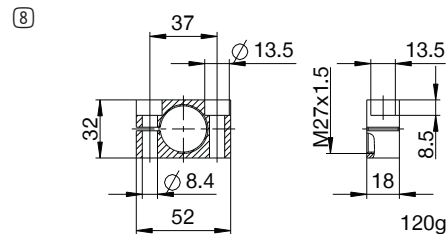
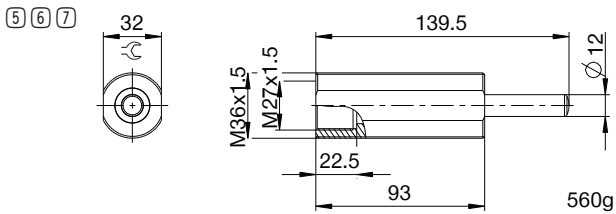
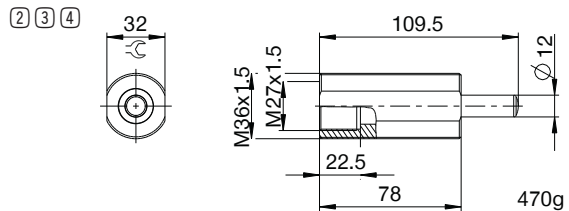
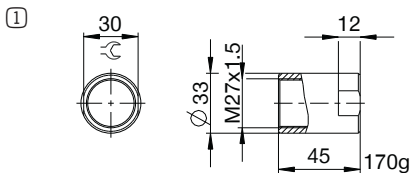


工业缓冲器 POWERSTOP

M27X1.5 螺纹

配件

行	订购编号	配件	注释
①	PAH27X15-A	挡停环	包括 1x PVM27X15-A。带波纹管的工业缓冲器除外。
②	PBV27X15ND-A	标准行程螺栓预支护 防护装置: 无防护装置	最大碰撞角 30°。仅与无保护和无端头的工业缓冲器相结合, 可以使用短活塞杆。锁紧螺母 PVM36X15-A, 适用于螺栓预支护外螺纹。
③	PBV27X15NF-A	标准行程螺栓预支护 防护装置: 毡垫圈 (Filz)	最大碰撞角 30°。仅与无保护和无端头的工业缓冲器相结合, 可以使用短活塞杆。锁紧螺母 PVM36X15-A, 适用于螺栓预支护外螺纹。
④	PBV27X15NA-A	标准行程螺栓预支护 防护装置: 刮擦器 (NBR)	最大碰撞角 30°。仅与无保护和无端头的工业缓冲器相结合, 可以使用短活塞杆。锁紧螺母 PVM36X15-A, 适用于螺栓预支护外螺纹。
⑤	PBV27X15LD-A	长行程螺栓预支护 防护装置: 无防护装置	最大碰撞角 30°。仅与无保护和无端头的工业缓冲器相结合, 可以使用短活塞杆。锁紧螺母 PVM36X15-A, 适用于螺栓预支护外螺纹。
⑥	PBV27X15LF-A	长行程螺栓预支护 防护装置: 毡垫圈 (Filz)	最大碰撞角 30°。仅与无保护和无端头的工业缓冲器相结合, 可以使用短活塞杆。锁紧螺母 PVM36X15-A, 适用于螺栓预支护外螺纹。
⑦	PBV27X15LA-A	长行程螺栓预支护 防护装置: 刮擦器 (NBR)	最大碰撞角 30°。仅与无保护和无端头的工业缓冲器相结合, 可以使用短活塞杆。锁紧螺母 PVM36X15-A, 适用于螺栓预支护外螺纹。
⑧	PKS27X15-A	夹紧法兰正交旋装	螺栓拧紧力矩最大 22 Nm。
⑨	PKP27X15-A	夹紧法兰平行旋装	螺栓拧紧力矩最大 10 Nm。
⑩	PVM27X15-A	不锈钢锁销	包含在工业缓冲器供货范围内。
⑪	PDD27X15-A	压力腔室的密封	根据要求提供。建议使用 PVM27x15-A 固定。密封件两面必须完全贴合。



术语汇编

P HE 27X15 L H A K -A

设计

P 工业缓冲器 PowerStop

系列

ME Mini Energy

SE Standard Energy

HE High Energy

AE Adjustable Energy

螺纹

27 螺纹额定直径

X

15 螺距(系数 10)

行程款式

N 标准行程

L 长行程

硬度

H Hard (0.1 - 1.2 m/s; Adjustable Energy: 0.1 - 5 m/s)

M Medium (0.8 - 2.2 m/s)

S Soft (1.8 - 3.5 m/s)

W Supersoft (3 - 5 m/s)

防护装置

D 无防护装置

F 毡垫圈

A 刮擦器 (NBR)

B 波纹管 (TPE)

端头

D 无机头, 短活塞杆

E 无机头, 长活塞杆

S 带钢制端头

K 带塑料端头

版本

-A 版本处理从 A 到 Z