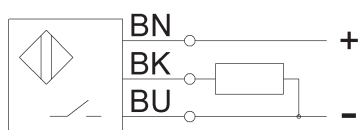
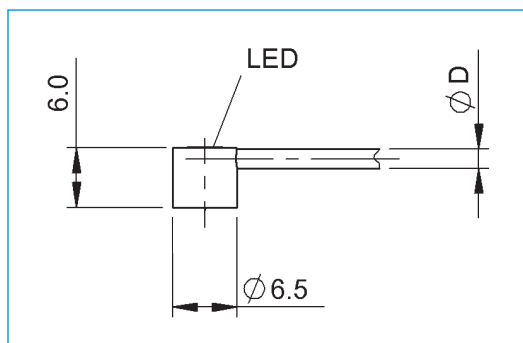


INDUKCYJNY ŁĄCZNIK ZBLIŻENIOWY

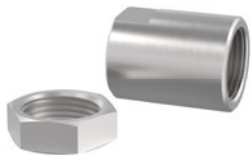
CZUJNIKOWA TULEJA OPOROWA | PSH

Wyposażenie	
Informacje ogólne	
Dopuszczenie	CE
Norma podstawowa	IEC 60947-5-2
Typ ochrony wg IEC 60529	IP65
Wyświetlacz funkcji	Tak
Zabezpieczenie przez zamianą biegunów	Tak
Wskazanie napięcia roboczego	Nie
Wytrzymałość na zwarcie	Tak
Dane elektryczne	
Rodzaj przyłączenia	Przewód
Zmierzone napięcie robocze [V DC]	24
Zmierzone napięcie izolacyjne [V DC]	75
Zmierzony prąd roboczy [mA]	150
Zmierzony prąd zwarciový [A]	100
Napięcie robocze min. [V DC]	10
Napięcie robocze maks. [V DC]	30
Wykonanie elektryczne	DC, napięcie stałe
Najmniejszy prąd roboczy [mA]	1
Pojemność obciążeniowa maks. [μF]	0.200
Prąd biegu jałowego, amortyzowany maks. [mA]	9
Prąd biegu jałowego, nieamortyzowany maks. [mA]	3
Tętnienie resztkowe maks. [%]	10
Wyjście łączenia	PNP
Częstotliwość włączania [Hz]	3000
Funkcja przełącznika	Zestyk zwiczny (NO)
Spadek napięcia [V]	2.5
Dane mechaniczne	
Liczba przewodów x przekrój przewodu [mm ²]	3 x 0.073
Zmierzony odstęp włączania S _n [mm]	1.50
Sposób montażu	Na równo z powierzchnią
Materiał obudowy	PBT
Zabezpieczony odstęp włączania S _a [mm]	1.20
Ø przewodu D [mm]	2.1
Długość przewodu [m]	2
Rzeczywisty odstęp łączenia S _r [mm]	1.50
Głębokość [mm]	6
Temperatura otoczenia [°C]	-25 ... +70
Materiał powierzchni aktywnej	PBT
Materiał płaszczka przewodu	PUR



AMORTYZATORY PRZEMYSŁOWE POWERSTOP WYPOSAŻENIE

TULEJA OPOROWA | PAH



Dostępne do M4-M36

W celu optymalnej regulacji skoku amortyzatora zaleca się zastosowanie tulei oporowej. Zderzak krańcowy i skok amortyzatora można przy tym nastawić indywidualnie, nakręcając tuleję na gwint zewnętrzny amortyzatora i blokując ją dodatkową nakrętką kontruującą. Zaleca się, aby najpierw ustawić optymalne obciążenie amortyzatora poprzez zmniejszenie skoku amortyzatora. Następnie można regulować zderzak krańcowy poprzez zmianę położenia amortyzatora w konstrukcji przyłączy.

Tuleja oporowa działa zarówno z głowicą stalową i głowicą z tworzywa sztucznego, jak i bez nich, ale nie w połączeniu z osłoną harmonijkową. Tuleja oporowa oraz wchodząca w zakres dostawy dodatkowa nakrętka kontruująca są wykonane ze stali nierdzewnej.

CZUJNIKOWA TULEJA OPOROWA | PSH



Dostępność dla rozmiarów M8–M33 (z wyjątkiem M16, M22 i M27)

Oprócz właściwości tulei oporowej czujnikowa tuleja oporowa oferuje bardzo kompaktowo zintegrowany czujnik indukcyjny do wykrywania pozycji krańcowej ustawionego skoku amortyzatora. Zastosowanie czujnikowej tulei oporowej wymaga zastosowania amortyzatora przemysłowego z głowicą stalową lub głowicą z tworzywa sztucznego (bez osłony harmonijkowej).

Czujnik indukcyjny, PNP (NC), przewód PUR o długości 2 m, klasa ochrony według IP67. Więcej informacji można znaleźć na osobnej karcie charakterystyki.

ADAPTER OBCIĄŻEŃ NIEOSIOWYCH | PBV



Dostępność dla rozmiarów M8–M36 dla skoku normalnego i długiego

Jeżeli amortyzator przemysłowy jest uderzany pod kątem przekraczającym dopuszczalny błąd prostoliniowości wynoszący 2°, konieczne jest zastosowanie adaptera obciążenia nieosiowych. Pozwala to zwiększyć dopuszczalny kąt uderzenia do 30°, co jest szczególnie korzystne w przypadku zastosowań obrotowych.

Adapter obciążenia nieosiowych może być stosowany tylko w połączeniu z amortyzatorem przemysłowym bez głowicy. Alternatywnie amortyzator może być przykręcony za pomocą zewnętrznego gwintu adaptera obciążenia nieosiowych.

Składający się z tłoczyska i obudowy ze stali nierdzewnej adapter obciążenia nieosiowych jest dostępny z dwoma wersjami zabezpieczenia.

Zabezpieczenie: Bez zabezpieczenia

w czystym środowisku

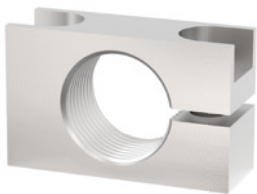
Zabezpieczenie: zgarniacz

zabezpieczenie przed wilgocią i olejem

Zabezpieczenie: podkładka filcowa

zabezpieczenie przed pyłem i wiórami

KOŁNIERZ ZACISKOWY PRZYKRĘCANY ORTOGONALNIE | PKS



Dostępność dla rozmiarów M8–M36

Kołnierz zaciskowy wykonany ze stali niklowanej ułatwia zamocowanie amortyzatora na konstrukcji. Amortyzator w stanie wkręconym należy zacisnąć za pomocą śrub w kołnierzu zaciskowym ortogonalnie względem amortyzatora i zamocować na konstrukcji, co nie wymaga użycia nakrętki kontruującej.

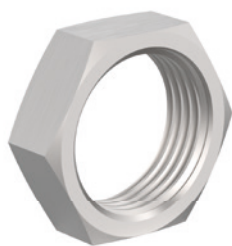
KOŁNIERZ ZACISKOWY PRZYKRĘCANY RÓWNOLEGLE | PKP



Dostępność dla rozmiarów M8–M36

Kołnierz zaciskowy wykonany ze stali niklowanej ułatwia zamocowanie amortyzatora na konstrukcji. Amortyzator w stanie wkręconym należy zacisnąć za pomocą śrub w kołnierzu zaciskowym w kierunku wkręcania amortyzatora i zamocować na konstrukcji, co nie wymaga użycia nakrętki kontruującej.

NAKRĘTKA KONTRUJĄCA | PVM



Dostępność dla rozmiarów M4–M36

Z każdym amortyzatorem przemysłowym dostarczana jest nakrętka ze stali nierdzewnej. W przypadku montażu w otworze bez gwintu można zamówić dodatkową nakrętkę do mocowania po obu stronach.

USZCZELNIENIE KOMORY CIŚNIENIOWEJ | PDD



Dostępne do M4-M36

Jeżeli amortyzator przemysłowy ma być stosowany w komorze ciśnieniowej, np. w siłowniku pneumatycznym lub jednostce obrotowej, wymagane jest zastosowanie uszczelki komory ciśnieniowej do uszczelnienia zewnętrznego konturu amortyzatora. Aby zapewnić optymalne uszczelnienie, uszczelka musi przylegać całą powierzchnią po obu stronach. Sama uszczelka jest wykonana z kauczuku NBR, który w celu stabilizacji jest nakładany na stal ocynkowaną zabezpieczoną przed korozją.