

KLEMMELEMENT | PNEUMATISCH

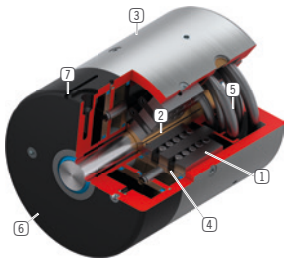
RBPS1000-A

► PRODUKTVORTEILE



- **prozesssichere Abfrage**
Abfrage geöffneter/geschlossener Zustand (optional)
- **energieelos geschlossen (NC)**
durch Federenergiespeicher
- **hohe Standzeit**
5 Mio. statische Klemmzyklen
- **Sicherheitselement**
sicheres Bremsen bei Energieausfall
- **Einfache Zustandsabfrage**
Abfrage der Kolbenstellung mit Magnetfeldsensor

► TECHNISCHE DETAILS



- ① **Keilgetriebe**
- Kraftübersetzung zwischen Kolben und Spannzange
- ② **Spannzange zum klemmen und bremsen**
- wird an die Rundführung gepresst
- ③ **Gehäuse**
- ④ **Pneumatikkolben**
- der Ringkolben bewegt das Keilgetriebe in Längsrichtung
- ⑤ **Federenergiespeicher**
- zum drucklosen schließen der Klemmeinheit
- ⑥ **Deckel**
- ⑦ **Abfragenut (ab Größe RBPS12)**
- Befestigung und Positionierung eines Magnetfeldsensors (optional)

► INFORMATIONEN RUND UM DIE PRODUKTE

EINSATZMÖGLICHKEITEN

- **Positionieren von Achsen**
- **Festsetzen von Vertikalachsen**
- **Positionieren von Hubwerken**

WEITERE INFORMATIONEN

- **Sondervarianten auf Anfrage z.B.**
mit geringerem Öffnungsdruck (3,0 bar)

► ZUBEHÖREMPFEHLUNG



103151
Sensorleiste



MFS02-K-KHC-P1-PNP
Magnetfeldsensor gerade, Kabel 5 m



MFS02-S-KHC-P1-PNP
Magnetfeldsensor gerade, Kabel 0,3 m - Stecker M8

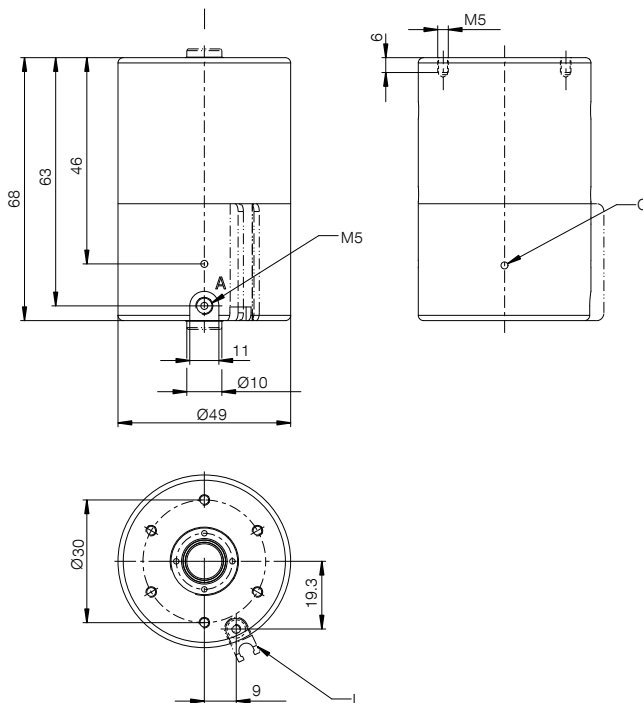


MFS01-K-KHC-P1-PNP
Magnetfeldsensor winklig, Kabel 5 m



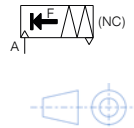
MFS01-S-KHC-P1-PNP
Magnetfeldsensor winklig, Kabel 0,3 m - Stecker M8

TECHNISCHE ZEICHNUNGEN



A:
Anschluss Öffnen
±30° zum Anschraubgewinde
Connection opening
±30° to the connection thread
C:
Entlüftung
Vent
S:Optional.
Anbausatz 103151 für Magnetfeldsensor
Attachment kit 103151 magnetic field sensor

- Ⓐ Anschluss Öffnen ±30° zum Anschraubgewinde
- Ⓒ Entlüftung
- Ⓢ Optionale Sensorleiste 103151 für Magnetfeldsensor



TECHNISCHE DATEN

Bestell-Nr.	RBPS1000-A
Betätigung	pneumatisch
Haltekraft [N]	3500
Theoretische Haltekraft ($\mu=0,1$) [N]	4.375
PLUS-Anschluss möglich	Nein
Betriebsdruck [bar]	5,5 ... 6,5
B10d-Wert	5.000.000
Positioniergenauigkeit +/- [mm]	0,02
Öffnungszeit [s]	0,27
Schließzeit [s]	0,02
Betriebstemperatur [°C]	-10 ... +70
Gewicht [kg]	0,66
Wellen-Ø [mm]	10
Funktion	klemmen und bremsen
Zustand	NC (normally closed) Drucklos geschlossen
Montagerichtung	von vorne
Abstreifer	ja
Zylindervolumen pro Zyklus [cm³]	17
Sensorenanbindung	Abfragenut optional
Zulassungen	CE / UKCA / LABS / REACH / RoHS

Zeichnung schematisch. Allgemeintoleranzen nach DIN ISO 2768 T1-f/T2-H. Kanten nach ISO 13715. Das Element darf ausschließlich in axialer Bewegungsrichtung eingesetzt werden. Für rotativen Einsatz ist eine Klärung mit der Technik erforderlich. Element bietet keine Führungseigenschaften. Führung muss extern erfolgen. Die Haltekraft ist die Kraft, die in axialer Richtung maximal aufgebracht werden kann. Jedes Klemm- und Bremsenelement wird in einer 100%-Kontrolle vor der Auslieferung auf die angegebenen Haltekräfte auf einer gehärteten Rundschiene mit leicht geölter Schmierschicht (ISO-VG 68) getestet. Der Einsatz von anderen Schmierstoffen oder Schienenbeschichtungen kann die Reibungszahl beeinflussen. Vor Inbetriebnahme ist die Betriebsanleitung zu beachten. Im Zuge der Weiterentwicklung bleiben technische Änderungen vorbehalten. Aktuellste und weitere Daten online und in der Betriebsanleitung unter www.zimmer-group.com abrufbar.