

# ACCESORIOS

## SERIE SD / GV / WV

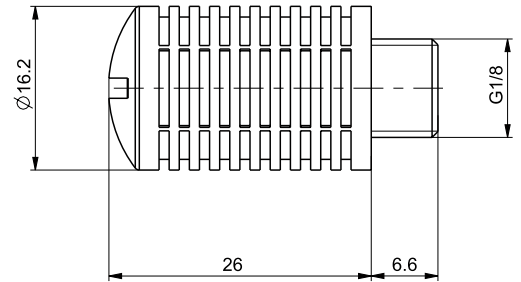
### ► SERIE SD - SILENCIADOR



#### ► Características

Reducción de ruidos

Para generador de vacío VG1/8



#### ► Datos técnicos

##### Referencia

**SD18KS**

Rosca de conexión

G1/8"

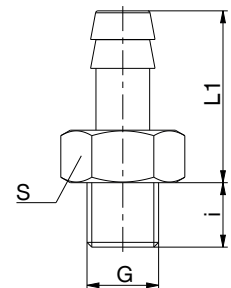
### ► SERIE GV - RACORES RECTOS



#### ► Características

Para el montaje con abrazaderas

Versión recta



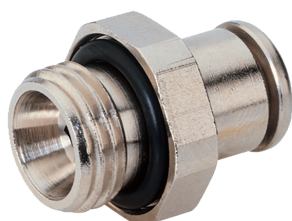
#### ► Datos técnicos

| Referencia                           | <b>GVM3</b> | <b>GV1-8X5ID</b> | <b>GV1-8X6ID</b> | <b>GV1-8X8ID</b> | <b>GV1-4X8ID</b> |
|--------------------------------------|-------------|------------------|------------------|------------------|------------------|
| Rosca de conexión                    | M3          | G1/8"            | G1/8"            | G1/8"            | G1/4"            |
| Conexión de manguera Ø interior [mm] | 2           | 5                | 6                | 8                | 8                |
| Medida i [mm]                        | 2.7         | 6                | 6                | 6                | 8                |
| Medida L1 [mm]                       | 7.2         | 24               | 24               | 24               | 24.5             |
| S [mm]                               | 4.5         | 13               | 13               | 13               | 17               |

#### ► Datos técnicos

| Referencia                           | <b>GV1-4X10ID</b> | <b>GV3-8X13ID</b> | <b>GV1-2X13ID</b> | <b>GV1-2X16ID</b> |
|--------------------------------------|-------------------|-------------------|-------------------|-------------------|
| Rosca de conexión                    | G1/4"             | G3/8"             | G1/2"             | G1/2"             |
| Conexión de manguera Ø interior [mm] | 10                | 13                | 13                | 16                |
| Medida i [mm]                        | 8                 | 9                 | 10                | 10                |
| Medida L1 [mm]                       | 24.5              | 24.5              | 25                | 29.5              |
| S [mm]                               | 17                | 19                | 24                | 24                |

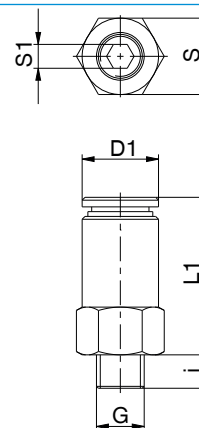
## ► SERIE GV - RACORES RECTOS DE CONEXIÓN RÁPIDA



### ► Características

Reducción de costes mediante un montaje y desmontaje rápidos

Versión recta



### ► Datos técnicos

| Referencia                           | GVM5 | GV1-8X4 | GV1-8X6 | GV1-8X8 | GV1-4X6 | GV1-4X8 |
|--------------------------------------|------|---------|---------|---------|---------|---------|
| Rosca de conexión                    | M5   | G1/8"   | G1/8"   | G1/8"   | G1/4"   | G1/4"   |
| Conexión de manguera Ø exterior [mm] | 4    | 4       | 6       | 8       | 6       | 8       |
| Medida D1 [mm]                       | 8    | 10      | 12      | 14      | 12      | 14      |
| Medida i [mm]                        | 3.5  | 5       | 5       | 5       | 7       | 7       |
| Medida L1 [mm]                       | 16.5 | 14      | 15      | 20      | 14.5    | 16      |
| S [mm]                               | 8    | 13      | 13      | 14      | 17      | 17      |
| S1 [mm]                              | 2.5  | 3       | 4       | 5       | 4       | 6       |

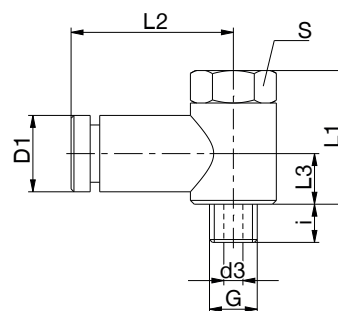
## ► SERIE WV - RACORES ACODADOS DE CONEXIÓN RÁPIDA



### ► Características

Reducción de costes mediante un montaje y desmontaje rápidos

Acodada y orientable



### ► Datos técnicos

| Referencia                           | WVM5 | WV1-8X4 | WV1-8X6 | WV1-8X8 | WV1-4X6 | WV1-4X8 |
|--------------------------------------|------|---------|---------|---------|---------|---------|
| Rosca de conexión                    | M5   | G1/8"   | G1/8"   | G1/8"   | G1/4"   | G1/4"   |
| Conexión de manguera Ø exterior [mm] | 4    | 4       | 6       | 8       | 6       | 8       |
| Medida D1 [mm]                       | 8    | 10      | 12      | 14      | 12      | 14      |
| Medida d3 [mm]                       | 2    | 5       | 5       | 5       | 7       | 7       |
| Medida i [mm]                        | 4    | 6.5     | 6.5     | 6.5     | 8       | 8       |
| Medida L1 [mm]                       | 14   | 20      | 20      | 20      | 21      | 21      |
| Medida L2 [mm]                       | 17   | 20.5    | 21.5    | 23.5    | 23.5    | 25.5    |
| Medida L3 [mm]                       | 5.3  | 8       | 8       | 8       | 8       | 8       |
| S [mm]                               | 8    | 14      | 14      | 14      | 17      | 17      |
| S4 [mm]                              | 9    | 14      | 14      | 14      | 18      | 18      |