

# PRÍSLUŠENSTVO

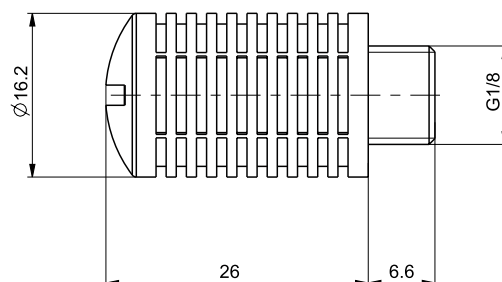
## RAD SD / GV / WV

### ► RAD SD - TLMIČ HLUKU



#### ► Zvláštnosti

Na redukciu hluku  
Pre generátor vákua VG1/8



#### Objednávacie č.

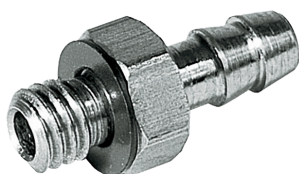
Prípojný závit

#### ► Technické údaje

**SD18KS**

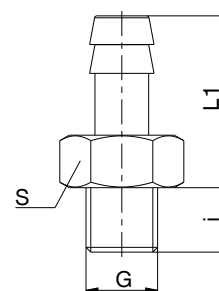
G1/8"

### ► SÉRIA GV - SKRUTKOVACIA OBJÍMKA



#### ► Zvláštnosti

Na montáž s hadicovými spojmi  
Priame vyhotovenie



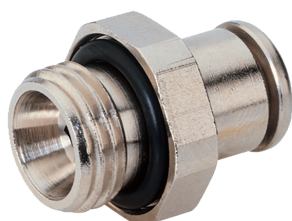
#### ► Technické údaje

Objednávacie č.	<b>GVM3</b>	<b>GV1-8X5ID</b>	<b>GV1-8X6ID</b>	<b>GV1-8X8ID</b>	<b>GV1-4X8ID</b>
Prípojný závit	M3	G1/8"	G1/8"	G1/8"	G1/4"
Vnútrotný Ø pripájacej hadice [mm]	2	5	6	8	8
Rozmer i [mm]	2,7	6	6	6	8
Rozmer L1 [mm]	7,2	24	24	24	24,5
S [mm]	4,5	13	13	13	17

#### ► Technické údaje

Objednávacie č.	<b>GV1-4X10ID</b>	<b>GV3-8X13ID</b>	<b>GV1-2X13ID</b>	<b>GV1-2X16ID</b>
Prípojný závit	G1/4"	G3/8"	G1/2"	G1/2"
Vnútrotný Ø pripájacej hadice [mm]	10	13	13	16
Rozmer i [mm]	8	9	10	10
Rozmer L1 [mm]	24,5	24,5	25	29,5
S [mm]	17	19	24	24

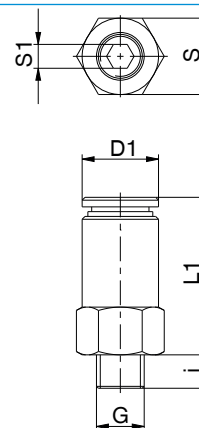
## ► SÉRIA GV - PRIAME SKRUTKOVANIA



### ► Zvláštnosti

Zníženie nákladov vďaka montáži a demontáži

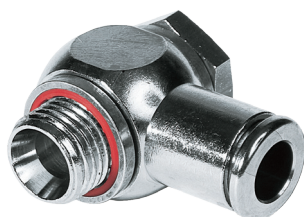
Priame vyhotovenie



### ► Technické údaje

Objednávacie č.	GVM5	GV1-8X4	GV1-8X6	GV1-8X8	GV1-4X6	GV1-4X8
Prípojný závit	M5	G1/8"	G1/8"	G1/8"	G1/4"	G1/4"
Vonkajší Ø pripájacej hadice [mm]	4	4	6	8	6	8
Rozmer D1 [mm]	8	10	12	14	12	14
Rozmer i [mm]	3,5	5	5	5	7	7
Rozmer L1 [mm]	16,5	14	15	20	14,5	16
S [mm]	8	13	13	14	17	17
S1 [mm]	2,5	3	4	5	4	6

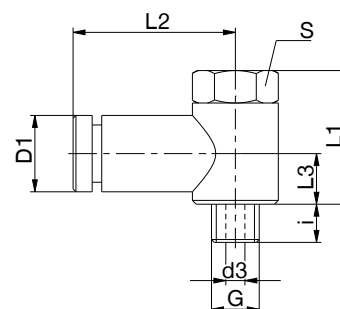
## ► SÉRIA WV - UHLOVÉ VÝKYVNÉ SKRUTKOVANIA



### ► Zvláštnosti

Zníženie nákladov vďaka montáži a demontáži

Zahnuté a s výkyvnou čeľusťou



### ► Technické údaje

Objednávacie č.	WVM5	WV1-8X4	WV1-8X6	WV1-8X8	WV1-4X6	WV1-4X8
Prípojný závit	M5	G1/8"	G1/8"	G1/8"	G1/4"	G1/4"
Vonkajší Ø pripájacej hadice [mm]	4	4	6	8	6	8
Rozmer D1 [mm]	8	10	12	14	12	14
Rozmer d3 [mm]	2	5	5	5	7	7
Rozmer i [mm]	4	6,5	6,5	6,5	8	8
Rozmer L1 [mm]	14	20	20	20	21	21
Rozmer L2 [mm]	17	20,5	21,5	23,5	23,5	25,5
Rozmer L3 [mm]	5,3	8	8	8	8	8
S [mm]	8	14	14	14	17	17
S4 [mm]	9	14	14	14	18	18