

SSAWKI

SERIA SM / HS / SGF

1

► SERIA SM – PŁASKA GUMA SSAWKOWA

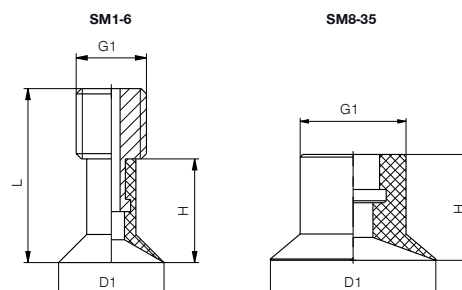


► Obszary zastosowania

Powierzchnie płaskie i nieznacznie wypukłe

► Cechy szczególne

Średnica ssania od 1 mm



► Dane techniczne

Wersja	Materiał	Kolor	Temperatura robocza	Shore A	Dodatek do nr. katalogowego
Wersja standardowa	Kauczuk nitylowy	czarny	-20° C - +110° C	65 +/- 3	-
Antystatyczna	Kauczuk nitylowy	czarny	-20° C - +110° C	65 +/- 3	NA (np. SM1NA)
Odporna na wysoką temperaturę	Kauczuk silikonowy	niebieski	-55° C bis +180° C	60 +/- 5	SI (np. SM1SI)
Odpowiednia do kontaktu z żywnością	Kauczuk silikonowy	biały	-55° C bis +180° C	60 +/- 5	L (np. SM1L)
Antystatyczna	Kauczuk silikonowy	czarny	-20° C bis +150° C	55 +/- 5	SA (np. SM1SA)
Odporna na zużycie	Poliuretan	czerwony	-20° C bis +150° C	82 +/- 5	na zapytanie

► Dane techniczne

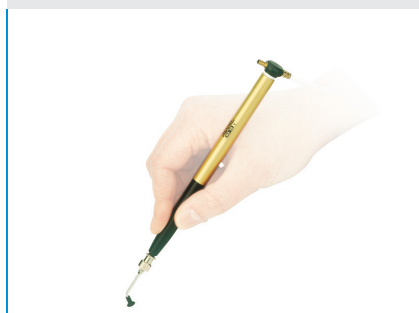
Nr katalogowy	SM1	SM2	SM3	SM4	SM5	SM6	SM8	SM10
Teoretyczna siła ssania [N]*	<0.1	0.3	0.6	1	1.6	2.3	4	6
Pojemność [cm³]	0.01	0.01	0.01	0.01	0.02	0.03	0.1	0.2
Rodzaj przyłączenia	4/6	4/6	4/6	4/6	4/6	4/6	5	5
G1	M4	M4	M4	M4	M4	M4		
Wymiar D1 [mm]	1	2	3	4	5	6	8	10
Wymiar D2 [mm]							10	10
Wymiar H [mm]	6	6	6	6	6	6	10	10
Wymiar L [mm]		10	10	10	10	10		

► Dane techniczne

Nr katalogowy	SM12	SM15	SM18	SM20	SM25	SM30	SM35
Teoretyczna siła ssania [N]*	9	14	20	25	39	57	77
Pojemność [cm³]	0.2	0.4	0.5	0.6	1.3	1.8	2.6
Rodzaj przyłączenia	5	1	1	1	3	3	3
G1							
Wymiar D1 [mm]	12	15	18	20	25	30	35
Wymiar D2 [mm]	10	12	12	12	16	16	16
Wymiar H [mm]	10	12.5	12.5	12.5	16	16	16
Wymiar L [mm]							

*w próżni 0,8 bara

► SERIA HS – SSAWKA RĘCZNA



► Cechy szczególne

Zintegrowana zwężka Venturiego do wytwarzania próżni, ręczne odłączanie i podłączanie

Możliwość łączenia z płaską gumą ssawkową serii SM1–SM6

► Dane techniczne

Nr katalogowy

Zużycie powietrza na min [l norm]

HS10

13

► SERIA SGF – PŁASKA GUMA SSAWKOWA

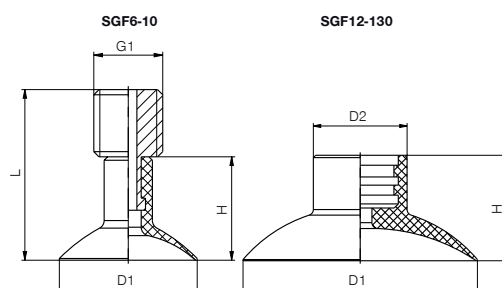


► Obszary zastosowania

Powierzchnie płaskie i nieznacznie wypukłe

► Cechy szczególne

Średnica ssania od 6 mm



Wersja	Materiał	Kolor	Temperatura robocza	Shore A	Dodatek do nr. katalogowego
Wersja standardowa	Kauczuk nitylowy	czarny	-20° C - +110° C	65 +/- 3	-
Antystatyczna	Kauczuk nitylowy	czarny	-20° C - +110° C	65 +/- 3	NA (np. SGF6NA)
Odporna na wysoką temperaturę	Kauczuk silikonowy	niebieski	-55° C bis +180° C	60 +/- 5	SI (np. SGF6SI)
Odpowiednia do kontaktu z żywnością	Kauczuk silikonowy	biały	-55° C bis +180° C	60 +/- 5	L (np. SGF6L)
Antystatyczna	Kauczuk silikonowy	czarny	-20° C bis +150° C	55 +/- 5	SA (np. SGF6SA)
Odporna na zużycie	Poliuretan	czerwony	-20° C bis +150° C	82 +/- 5	na zapytanie

Nr katalogowy	Dane techniczne						
	SGF6	SGF8	SGF10	SGF12	SGF15	SGF18	SGF22
Teoretyczna siła ssania [N]*	2	4	6	9	13	19	29
Pojemność [cm ³]	0.02	0.05	0.07	0.3	0.4	0.6	1.0
Rodzaj przyłączenia	4/6	4/6	4/6	1	1	1	1
G1	M4	M4	M4				
Wymiar D1 [mm]	6	8	10	12	15	18	22
Wymiar D2 [mm]				10	10	10	10
Wymiar H [mm]	6	6	6	11	11	12	12
Wymiar L [mm]	10	10	10				

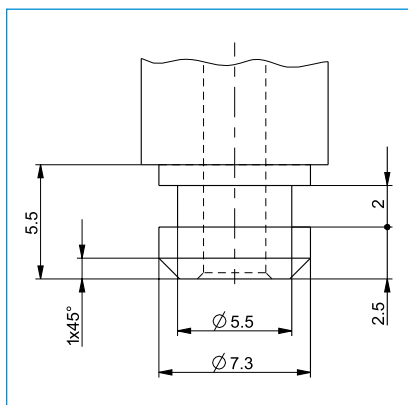
Nr katalogowy	Dane techniczne						
	SGF25	SGF30	SGF35	SGF40	SGF60	SGF85	SGF130
Teoretyczna siła ssania [N]*	38	55	75	99	217	441	1042
Pojemność [cm ³]	2	2.5	3.2	4.8	9.5	30	89
Rodzaj przyłączenia	2	2	2	2	2	2	2
G1							
Wymiar D1 [mm]	25	30	35	40	60	85	130
Wymiar D2 [mm]	16	16	16	16	16	24.5	24.5
Wymiar H [mm]	15	15	15	18	23	28	35
Wymiar L [mm]							

*w próżni 0,8 bara

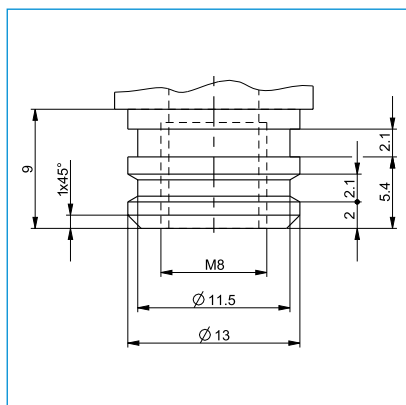
SSAWKI

RODZAJE PRZYŁĄCZENIA

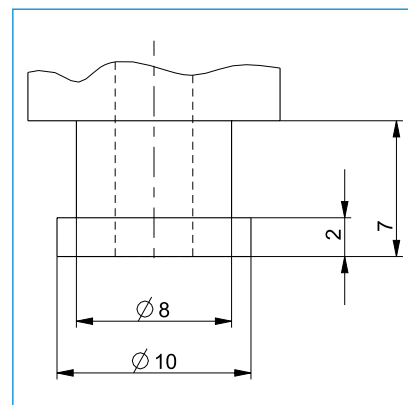
Ssawki, adaptery i elementy wyrównawcze o tych samych sposobach przyłączenia można ze sobą dowolnie łączyć. Wymiary poszczególnych rodzajów przyłączenia można znaleźć na przedstawionych rysunkach.



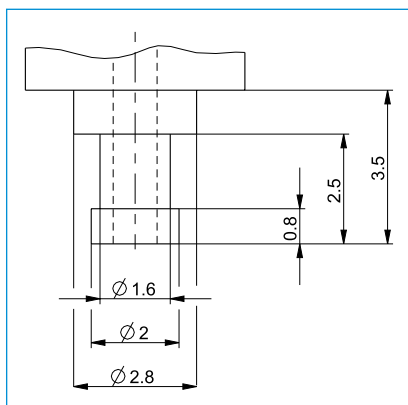
Rodzaj przyłączenia 1



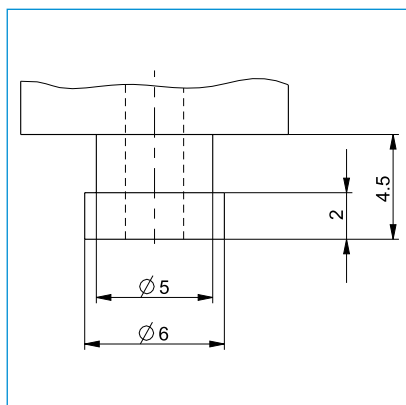
Rodzaj przyłączenia 2



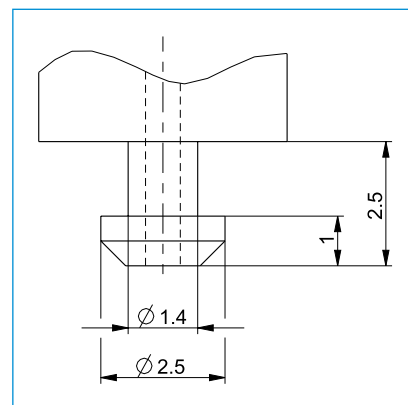
Rodzaj przyłączenia 3



Rodzaj przyłączenia 4



Rodzaj przyłączenia 5



Rodzaj przyłączenia 6