

# SISTEMA MODULAR

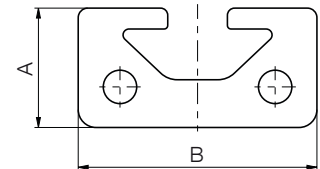
## SERIE MCS

### ▶ PERFIL 10X20



#### ▶ Características

- Ancho de ranura 5 mm
- Longitud estándar 2000 mm
- Longitudes especiales bajo consulta



#### Referencia

Medida A [mm]	10
Medida B [mm]	20
Medida L [mm]	2000
Peso [g/m]	350

#### ▶ Datos técnicos

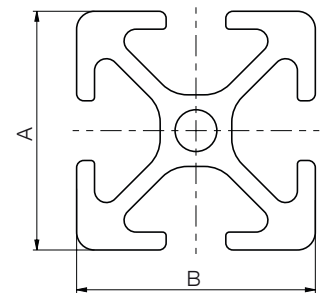
**SO-10102000**

### ▶ PERFIL 20X20



#### ▶ Características

- Ancho de ranura 5 mm
- Longitud estándar 2000 mm
- Longitudes especiales bajo consulta



#### Referencia

Medida A [mm]	20
Medida B [mm]	20
Medida L [mm]	2000
Peso [g/m]	490

#### ▶ Datos técnicos

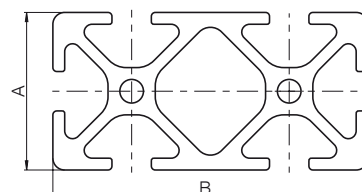
**SO-10402000**

## ▶ PERFIL 20X40



### ▶ Características

- Ancho de ranura 5 mm
- Longitud estándar 2000 mm
- Longitudes especiales bajo consulta



### ▶ Datos técnicos

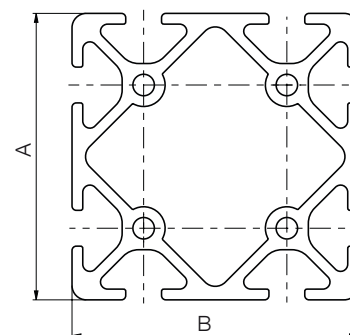
<b>Referencia</b>	<b>SO-10502000</b>
Medida A [mm]	20
Medida B [mm]	40
Medida L [mm]	2000
Peso [g/m]	950

## ▶ PERFIL 40X40



### ▶ Características

- Ancho de ranura 5 mm
- Longitud estándar 2000 mm
- Longitudes especiales bajo consulta



### ▶ Datos técnicos

<b>Referencia</b>	<b>SO-10802000</b>
Medida A [mm]	40
Medida B [mm]	40
Medida L [mm]	2000
Peso [g/m]	1810

# SISTEMA MODULAR

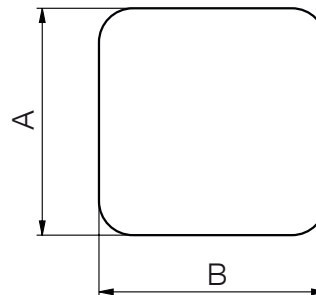
## SERIE MCS

### ▶ TAPAS PARA PERFIL



#### ▶ Características

Para tapar los extremos de los perfiles



#### ▶ Datos técnicos

Referencia	SO-11110020	SO-11120020	SO-11120040	SO-11140040
Medida A [mm]	10	20	20	40
Medida B [mm]	20	20	40	40

### ▶ PLACA DE UNIÓN EN CRUZ

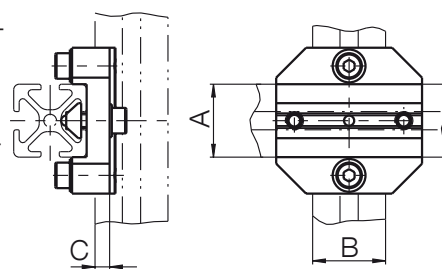


#### ▶ Características

La placa se mete por un extremo de ambos perfiles uniendo éstos. Apretando posteriormente los tornillos se consigue una elevada rigidez

Al alojar la unión en uno de los perfiles, se puede mover y ajustar éste en su plano paralelo

Soltando la fijación de un lado del perfil, puede desplazarse paralelamente y configurarse el perfil



#### ▶ Datos técnicos

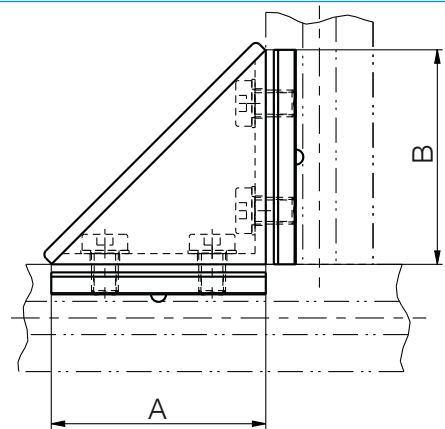
Referencia	SO-13120020	SO-13120040	SO-13140040
Medida A [mm]	20	20	40
Medida B [mm]	20	40	40
Medida C [mm]	4	4	4
Peso [g]	48	73	109

## ▶ ESCUADRA DE SUJECIÓN



### ▶ Características

Para uniones angulares simples a 90° con pequeñas cargas



### ▶ Datos técnicos

Referencia	SO-13420020	SO-13440040
Medida A [mm]	20	40
Medida B [mm]	20	40
Peso [g]	25	60

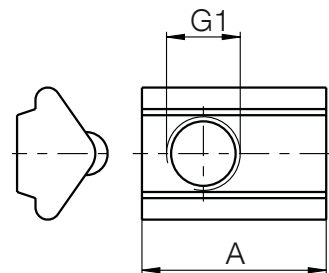
## ▶ TUERCA DE INSERCIÓN



### ▶ Características

Tuerca de acero zincado perfilada para su ajuste en la ranura

Inserción desde arriba en cualquier tramo de la ranura, apto para cargas medianas



### ▶ Datos técnicos

Referencia	SO-14104000	SO-14105000
G1	M4	M5
Medida A [mm]	12	12
Peso [g]	2	2

# SISTEMA MODULAR

## SERIE MCS

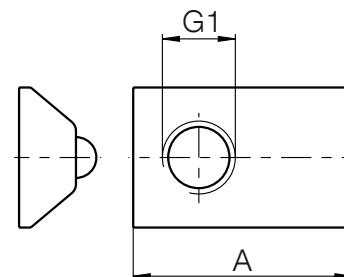
### ▶ TUERCA DE INSERCIÓN LATERAL



#### ▶ Características

Tuerca de acero zincado con base ancha y robusta

Inserción lateral por el extremo del perfil, apto para elevadas cargas



#### Referencia

G1  
Medida A [mm]  
Peso [g]

#### ▶ Datos técnicos

**SO-14305000**

M5  
15  
4

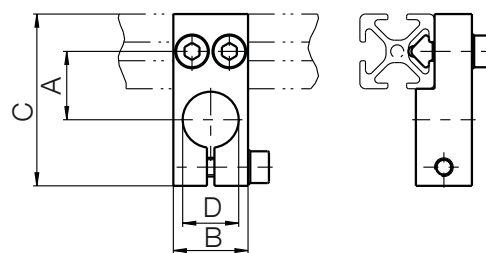
### ▶ ABRAZADERA RÍGIDA



#### ▶ Características

Abrazadera rígida, apta para todos los perfiles

Se suministra con tuerca de inserción y tornillos



#### ▶ Datos técnicos

#### Referencia

Medida A [mm]  
Medida B [mm]  
Medida C [mm]  
Medida D [mm]  
Peso [g]

**SO-23110017**

**SO-23115019**

**SO-23120022**

17  
16  
39  
10  
20

19  
20  
46  
15  
27

22  
25  
51  
20  
46

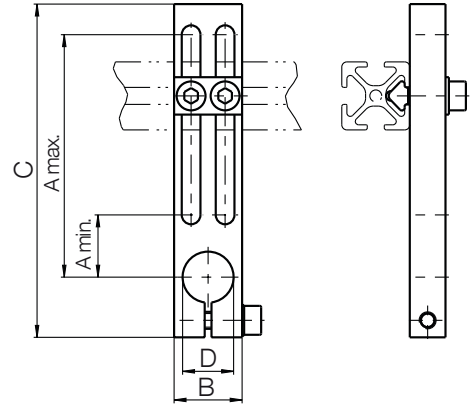
## ▶ ABRAZADERA AJUSTABLE



### ▶ Características

Abrazadera ajustable apta para todos los perfiles

Se suministra con tuerca de inserción y tornillos



### ▶ Datos técnicos

Referencia	SO-23210057	SO-23215070	SO-23220072
Medida A min. [mm]	17	19	22
Medida A max. [mm]	57	70	72
Medida B [mm]	16	20	25
Medida C [mm]	81	98	103
Medida D [mm]	10	15	20
Peso [g]	47	53	85

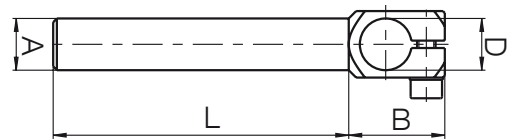
## ▶ DISTANCIADOR ANGULAR



### ▶ Características

Para la adaptación de los siguientes artículos en superficies de ángulo recto

Apto para distanciadores angulares, dedos de aspiración y tenazas



### ▶ Datos técnicos

Referencia	SO-25110030	SO-25110060	SO-25110090	SO-25115045	SO-25115090
Medida A [mm]	10	10	10	15	15
Medida B [mm]	20	20	20	27	27
Medida D [mm]	10	10	10	15	15
Medida L [mm]	30	60	90	45	90
Peso [g]	15	19	23	35	47

### ▶ Datos técnicos

Referencia	SO-25115130	SO-25120045	SO-25120090	SO-25120130
Medida A [mm]	15	20	20	20
Medida B [mm]	27	33	33	33
Medida D [mm]	15	20	20	20
Medida L [mm]	130	45	90	130
Peso [g]	55	68	90	114

# SISTEMA MODULAR

## SERIE MCS

### ► DISTANCIADOR ANGULAR

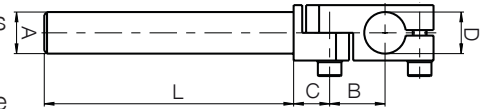


#### ► Características

Para la adaptación de los siguientes artículos en superficies inclinadas

Apto para distanciadores angulares y dedos de aspiración

Articulación con un ángulo abatible de 180°



#### ► Datos técnicos

Referencia	SO-26110030	SO-26110060	SO-26110090	SO-26115045	SO-26115090
Medida A [mm]	10	10	10	15	15
Medida B [mm]	16	16	16	22	22
Medida C [mm]	11	11	11	14	14
Medida D [mm]	10	10	10	15	15
Medida L [mm]	30	60	90	45	90
Peso [g]	26	32	39	60	70

#### ► Datos técnicos

Referencia	SO-26115130	SO-26120045	SO-26120090	SO-26120130
Medida A [mm]	15	20	20	20
Medida B [mm]	22	26	26	26
Medida C [mm]	14	16	16	16
Medida D [mm]	15	20	20	20
Medida L [mm]	130	45	90	130
Peso [g]	78	118	144	168

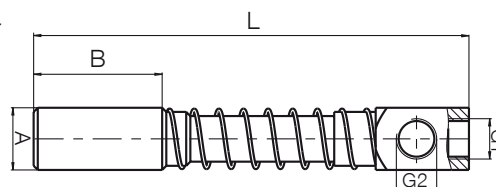
## ▶ DEDO DE ASPIRACIÓN RECTO AMORT.



### ▶ Características

Dedo de aspiración amortiguado para uso en superficies en ángulo recto a la ventosa

Apto para ventosas planas y de fuelle



### ▶ Datos técnicos

Referencia	SO-30311010	SO-30311020	SO-30322015	SO-30322035	SO-30323015
G1	M5	M5	G1/8"	G1/8"	G1/4"
G2	M5	M5	G1/8"	G1/8"	G1/8"
Medida A [mm]	10	10	15	15	15
Medida B [mm]	26	26	32	32	32
Medida L min. [mm]	48	56	65	70	67
Medida L max. [mm]	58	76	80	105	82
Peso [g]	12	14	32	35	39

### ▶ Datos técnicos

Referencia	SO-30323035	SO-30332020	SO-30332040	SO-30333020	SO-30333040
G1	G1/4"	G1/8"	G1/8"	G1/4"	G1/4"
G2	G1/8"	G1/8"	G1/8"	G1/4"	G1/4"
Medida A [mm]	15	20	20	20	20
Medida B [mm]	32	53	53	53	53
Medida L min. [mm]	72	89	95	93	99
Medida L max. [mm]	107	109	135	103	139
Peso [g]	42	74	90	61	77



# SISTEMA MODULAR

## SERIE MCS

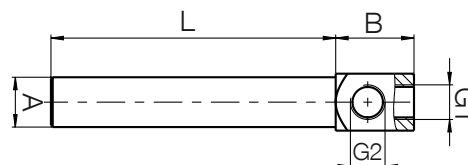
### ► DEDO DE ASPIRACIÓN



#### ► Características

Dedo de aspiración rígido para superficies en ángulo recto a la ventosa

Apto para ventosas planas y de fuelle



#### ► Datos técnicos

Referencia	SO-30111030	SO-30111060	SO-30111090	SO-30122045	SO-30122090
G1	M5	M5	M5	G1/8"	G1/8"
G2	M5	M5	M5	G1/8"	G1/8"
Medida A [mm]	10	10	10	15	15
Medida B [mm]	14	14	14	20	20
Medida L [mm]	30	60	90	45	90
Peso [g]	9	14	21	26	38

#### ► Datos técnicos

Referencia	SO-30122130	SO-30123045	SO-30123090	SO-30123130	SO-30132045
G1	G1/8"	G1/4"	G1/4"	G1/4"	G1/8"
G2	G1/8"	G1/8"	G1/8"	G1/8"	G1/8"
Medida A [mm]	15	15	15	15	20
Medida B [mm]	20	24	24	24	24
Medida L [mm]	130	45	90	130	45
Peso [g]	49	30	42	50	57

#### ► Datos técnicos

Referencia	SO-30132090	SO-30132130	SO-30133045	SO-30133090	SO-30133130
G1	G1/8"	G1/8"	G1/4"	G1/4"	G1/4"
G2	G1/8"	G1/8"	G1/4"	G1/4"	G1/4"
Medida A [mm]	20	20	20	20	20
Medida B [mm]	24	24	28	28	28
Medida L [mm]	90	130	45	90	130
Peso [g]	83	109	52	79	105

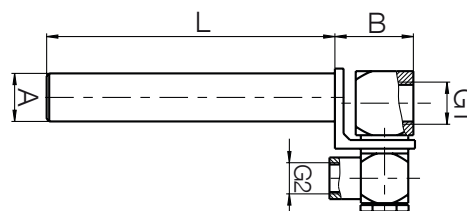
## ► DEDO DE ASPIRACIÓN ROTATIVO



### ► Características

Dedo de aspiración con cabezal rotativo para uso de ventosas en superficies inclinadas, apto para ventosas planas y de fuelle

Permite adaptar ventosas a superficies inclinadas de hasta 45°



### ► Datos técnicos

Referencia	SO-30211030	SO-30211060	SO-30211090	SO-30222045	SO-30222090
G1	M5	M5	M5	G1/8"	G1/8"
G2	M5	M5	M5	G1/8"	G1/8"
Medida A [mm]	10	10	10	15	15
Medida B [mm]	16	16	16	24	24
Medida L [mm]	30	60	90	45	90
Peso [g]	17	21	26	61	73

### ► Datos técnicos

Referencia	SO-30222130	SO-30223045	SO-30223090	SO-30223130	SO-30232045
G1	G1/8"	G1/4"	G1/4"	G1/4"	G1/8"
G2	G1/8"	G1/8"	G1/8"	G1/8"	G1/8"
Medida A [mm]	15	15	15	15	20
Medida B [mm]	24	25	25	25	30
Medida L [mm]	130	45	90	130	45
Peso [g]	83	65	78	88	81

### ► Datos técnicos

Referencia	SO-30232090	SO-30232130	SO-30233045	SO-30233090	SO-30233130
G1	G1/8"	G1/8"	G1/4"	G1/4"	G1/4"
G2	G1/8"	G1/8"	G1/4"	G1/4"	G1/4"
Medida A [mm]	20	20	20	20	20
Medida B [mm]	30	30	30	30	30
Medida L [mm]	90	130	45	90	130
Peso [g]	116	138	104	139	161

# SISTEMA MODULAR

## SERIE MCS

### ► DEDO DE ASPIRACIÓN AMORTIGUADOR ROTATIVO



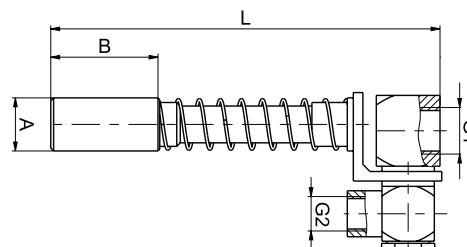
#### ► Características

Dedo de aspiración amortiguado-rotativo para uso en superficies inclinadas respecto a la ventosa

Apto para ventosas planas y de fuelle

Permite adaptar ventosas a superficies inclinadas de hasta 45°

Antigiro



#### ► Datos técnicos

Referencia	SO-30411010	SO-30411020	SO-30422015	SO-30422035	SO-30423015
G1	M5	M5	G1/8"	G1/8"	G1/4"
G2	M5	M5	G1/8"	G1/8"	G1/8"
Medida A [mm]	10	10	15	15	15
Medida B [mm]	26	26	32	32	32
Medida L min. [mm]	52	60	70	75	72
Medida L max. [mm]	62	80	85	110	87
Peso [g]	29	30	76	77	81

#### ► Datos técnicos

Referencia	SO-30423035	SO-30432020	SO-30432040	SO-30433020	SO-30433040
G1	G1/4"	G1/8"	G1/8"	G1/4"	G1/4"
G2	G1/8"	G1/8"	G1/8"	G1/4"	G1/4"
Medida A [mm]	15	20	20	20	20
Medida B [mm]	32	53	53	53	53
Medida L min. [mm]	77	97	103	99	105
Medida L max. [mm]	112	117	143	119	145
Peso [g]	82	145	146	168	169

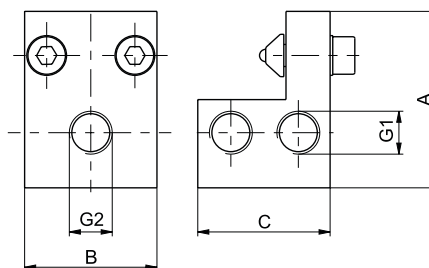
### ► DISTRIBUIDOR DE AIRE 4 CONEXIONES



#### ► Características

1 circulación de aire, 4 conexiones

Para la distribución de aire y vacío



#### ► Datos técnicos

Referencia	SO-35101004
G1	G1/8"
G2	G1/8"
Medida A [mm]	40
Medida B [mm]	30
Medida C [mm]	30
Peso [g]	86

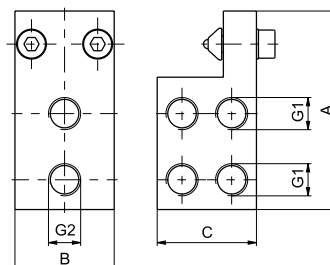
## ► DISTRIBUIDOR DE AIRE 2X4 CONEXIONES



### ► Características

2 circulación de aire, 2x4 conexiones

Para la distribución de aire y vacío



### ► Datos técnicos

Referencia	SO-35102004
G1	G1/8"
G2	G1/8"
Medida A [mm]	60
Medida B [mm]	30
Medida C [mm]	30
Peso [g]	133

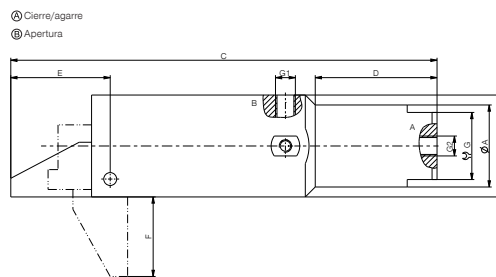
## ► DEDO DE AGARRE ABATIBLE



### ► Características

Angulo abatible 90°

Par de giro 90 Ncm



### ► Datos técnicos

Referencia	SO-43120090
G1	M5
G2	M5
Medida A [mm]	20
Medida B [mm]	25
Medida C [mm]	105
Medida D [mm]	30
Medida E [mm]	24
Medida F [mm]	19
Medida G [mm]	17
Peso [g]	130