

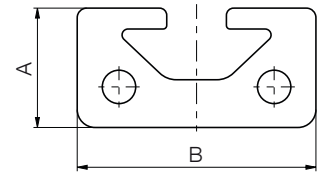
# 구성 키트 시스템 시리즈 MCS

## ▶ 프로파일 10X20



### ▶ 특징

- 홈 너비 5 mm
- 표준 길이 2000 mm
- 다른 길이가 필요할 경우 문의 바람



### 주문번호

치수 A [mm]	10
치수 B [mm]	20
치수 L [mm]	2000
무게 [g/m]	350

### ▶ 기술 데이터

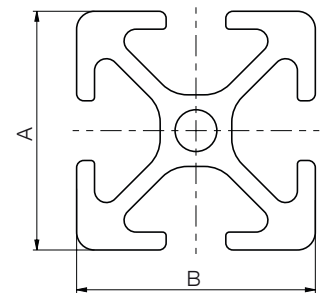
SO-10102000

## ▶ 프로파일 20X20



### ▶ 특징

- 홈 너비 5 mm
- 표준 길이 2000 mm
- 다른 길이가 필요할 경우 문의 바람



### 주문번호

치수 A [mm]	20
치수 B [mm]	20
치수 L [mm]	2000
무게 [g/m]	490

### ▶ 기술 데이터

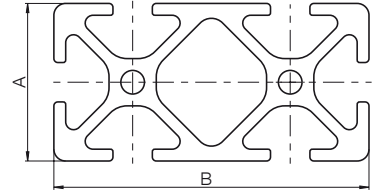
SO-10402000

## ▶ 프로파일 20X40



### ▶ 특징

- 홈 너비 5 mm
- 표준 길이 2000 mm
- 다른 길이가 필요할 경우 문의 바람



### 주문번호

치수 A [mm]	20
치수 B [mm]	40
치수 L [mm]	2000
무게 [g/m]	950

### ▶ 기술 데이터

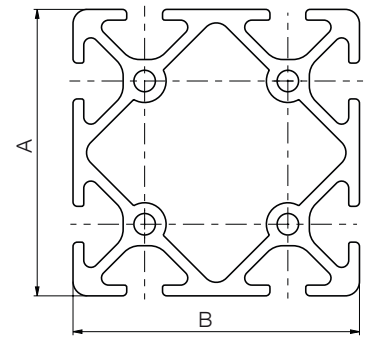
SO-10502000

## ▶ 프로파일 40X40



### ▶ 특징

- 홈 너비 5 mm
- 표준 길이 2000 mm
- 다른 길이가 필요할 경우 문의 바람



### 주문번호

치수 A [mm]	40
치수 B [mm]	40
치수 L [mm]	2000
무게 [g/m]	1810

### ▶ 기술 데이터

SO-10802000

# 구성 키트 시스템

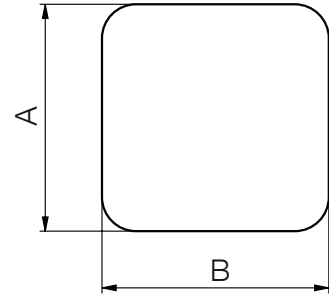
## 시리즈 MCS

### ▶ 커버 캡



#### ▶ 특징

전면부 프로파일 끝 부분을 덮을 때 사용 가능



#### 주문번호

치수 A [mm]  
치수 B [mm]

#### ▶ 기술 데이터

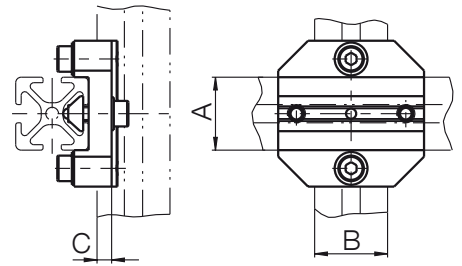
SO-11110020	SO-11120020	SO-11120040	SO-11140040
10	20	20	40
20	20	40	40

### ▶ 크로스 클램프



#### ▶ 특징

이 프로파일은 양쪽에서 하나의 슬롯 너트를 거쳐 배열되어 전달됨  
이에 따라 뛰어난 앵글 고정 상태를 보여줌  
프로파일 측에서 고정부를 분리하면 프로파일을 수평으로 움직여 밀착시킬 수 있음



#### 주문번호

치수 A [mm]  
치수 B [mm]  
치수 C [mm]  
무게 [g]

#### ▶ 기술 데이터

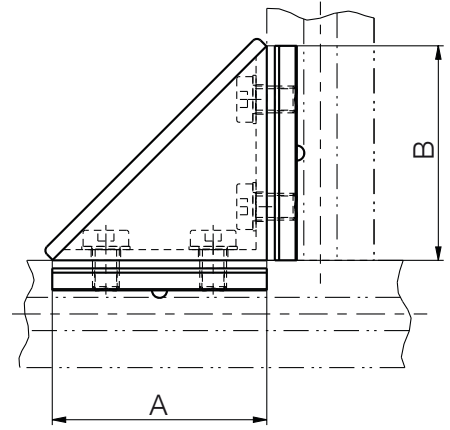
SO-13120020	SO-13120040	SO-13140040
20	20	40
20	40	40
4	4	4
48	73	109

▶ 앵글 고정



▶ 특징

큰 힘을 가하지 않고도 간편하게 프로파일 앵글 고정 90°를 설치할 수 있음



주문번호

치수 A [mm]  
치수 B [mm]  
무게 [g]

▶ 기술 데이터

SO-13420020

SO-13440040

20

40

20

40

25

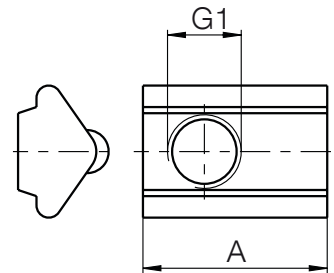
60

▶ 볼이 있는 T 슬롯 너트, 회전 가능



▶ 특징

모든 T 슬롯 너트는 아연 도금된 스틸 소재이며 센터링을 위한 프로파일 바가 있음  
프로파일 슬롯 너트의 모든 위치에서 회전할 수 있으며 일반적인 고정 작업용으로 사용할 수 있음



주문번호

G1  
치수 A [mm]  
무게 [g]

▶ 기술 데이터

SO-14104000

SO-14105000

M4

M5

12

12

2

2

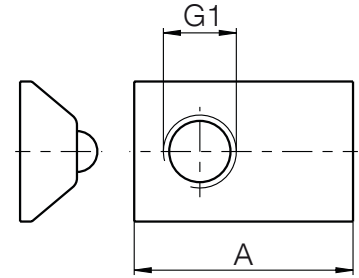
# 구성 키트 시스템 시리즈 MCS

## ▶ 볼이 있는 T 슬롯 너트



### ▶ 특징

모든 T 슬롯 너트는 아연 도금된 스틸 소재이며 넓은 프로파일 가이드가 있음  
큰 장력이 가해질 경우, 프로파일 슬롯 너트 안으로 측면에서 밀어넣을 수 있음



### 주문번호

G1	M5
치수 A [mm]	15
무게 [g]	4

### ▶ 기술 데이터

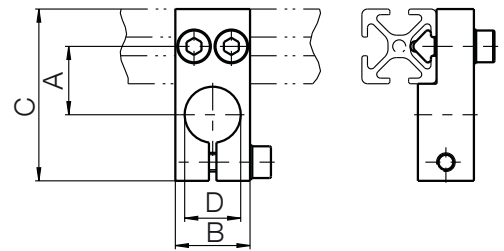
SO-14305000

## ▶ 클램프



### ▶ 특징

고정식 클램프로써 모든 프로파일에 고정할 때 사용됨  
기본적으로 회전식 T 슬롯 너트와 볼트와 함께 사용됨



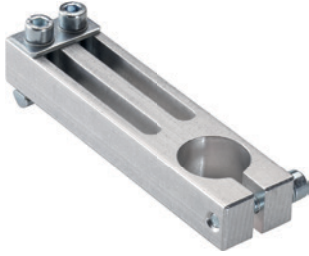
### 주문번호

치수 A [mm]	17
치수 B [mm]	16
치수 C [mm]	39
치수 D [mm]	10
무게 [g]	20

### ▶ 기술 데이터

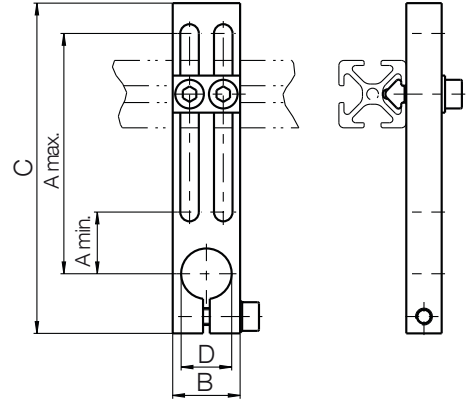
SO-23110017	SO-23115019	SO-23120022
17	19	22
16	20	25
39	46	51
10	15	20
20	27	46

## ▶ 클램프, 조정식



### ▶ 특징

조정식 클램프로서 모든 프로파일에 고정할 때 사용됨  
기본적으로 회전식 T 슬롯 너트와 볼트와 함께 사용됨



### 주문번호

	SO-23210057	SO-23215070	SO-23220072
최소 치수 A [mm]	17	19	22
최대 치수 A [mm]	57	70	72
치수 B [mm]	16	20	25
치수 C [mm]	81	98	103
치수 D [mm]	10	15	20
무게 [g]	47	53	85

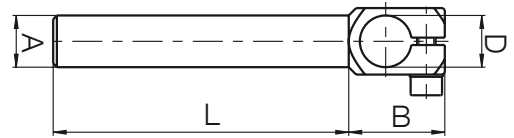
### ▶ 기술 데이터

## ▶ 앵글 피스



### ▶ 특징

사각형 면에 다음과 같은 엘리먼트를 맞출 때 사용됨  
조인트 앵글 피스, 흡입 핑거 및 플라이어에 적합함



### 주문번호

	SO-25110030	SO-25110060	SO-25110090	SO-25115045	SO-25115090
치수 A [mm]	10	10	10	15	15
치수 B [mm]	20	20	20	27	27
치수 D [mm]	10	10	10	15	15
치수 L [mm]	30	60	90	45	90
무게 [g]	15	19	23	35	47

### ▶ 기술 데이터

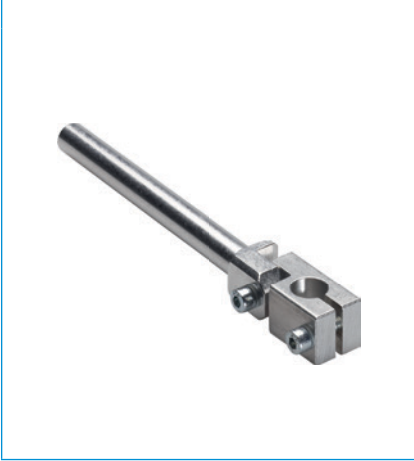
### 주문번호

	SO-25115130	SO-25120045	SO-25120090	SO-25120130
치수 A [mm]	15	20	20	20
치수 B [mm]	27	33	33	33
치수 D [mm]	15	20	20	20
치수 L [mm]	130	45	90	130
무게 [g]	55	68	90	114

### ▶ 기술 데이터

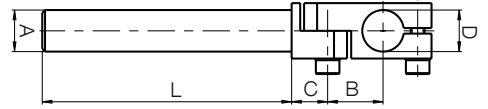
# 구성 키트 시스템 시리즈 MCS

## ▶ 조인트 앵글 피스



### ▶ 특징

기울어진 면에 다음과 같은 엘리먼트를 맞출 때 사용됨  
앵글 피스와 흡입 핑거에 적합함  
조인트, 180° 회전 가능



### ▶ 기술 데이터

주문번호	SO-26110030	SO-26110060	SO-26110090	SO-26115045	SO-26115090
치수 A [mm]	10	10	10	15	15
치수 B [mm]	16	16	16	22	22
치수 C [mm]	11	11	11	14	14
치수 D [mm]	10	10	10	15	15
치수 L [mm]	30	60	90	45	90
무게 [g]	26	32	39	60	70

### ▶ 기술 데이터

주문번호	SO-26115130	SO-26120045	SO-26120090	SO-26120130
치수 A [mm]	15	20	20	20
치수 B [mm]	22	26	26	26
치수 C [mm]	14	16	16	16
치수 D [mm]	15	20	20	20
치수 L [mm]	130	45	90	130
무게 [g]	78	118	144	168

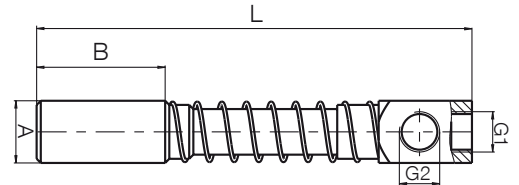
▶ 흡입 핑거, 스프링 댐핑



▶ 특징

흡입기에 사각형으로 접촉되는 면에 사용되는 스프링식 흡입기임

진공 컵 및 벨로우즈형 컵에 적합함



주문번호

	SO-30311010	SO-30311020	SO-30322015	SO-30322035	SO-30323015
G1	M5	M5	G1/8"	G1/8"	G1/4"
G2	M5	M5	G1/8"	G1/8"	G1/8"
치수 A [mm]	10	10	15	15	15
치수 B [mm]	26	26	32	32	32
최소 치수 L [mm]	48	56	65	70	67
최대 치수 L [mm]	58	76	80	105	82
무게 [g]	12	14	32	35	39

▶ 기술 데이터

주문번호

	SO-30323035	SO-30332020	SO-30332040	SO-30333020	SO-30333040
G1	G1/4"	G1/8"	G1/8"	G1/4"	G1/4"
G2	G1/8"	G1/8"	G1/8"	G1/4"	G1/4"
치수 A [mm]	15	20	20	20	20
치수 B [mm]	32	53	53	53	53
최소 치수 L [mm]	72	89	95	93	99
최대 치수 L [mm]	107	109	135	103	139
무게 [g]	42	74	90	61	77

▶ 기술 데이터



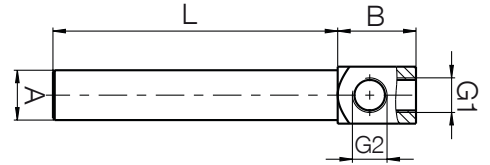
# 구성 키트 시스템 시리즈 MCS

## ▶ 흡입 핑거



### ▶ 특징

흡입기에 사각형으로 접촉되는 면에 사용되는 고정식 흡입 핑거임  
진공 컵 및 벨로우즈형 컵에 적합함



### ▶ 기술 데이터

주문번호	SO-30111030	SO-30111060	SO-30111090	SO-30122045	SO-30122090
G1	M5	M5	M5	G1/8"	G1/8"
G2	M5	M5	M5	G1/8"	G1/8"
치수 A [mm]	10	10	10	15	15
치수 B [mm]	14	14	14	20	20
치수 L [mm]	30	60	90	45	90
무게 [g]	9	14	21	26	38

### ▶ 기술 데이터

주문번호	SO-30122130	SO-30123045	SO-30123090	SO-30123130	SO-30132045
G1	G1/8"	G1/4"	G1/4"	G1/4"	G1/8"
G2	G1/8"	G1/8"	G1/8"	G1/8"	G1/8"
치수 A [mm]	15	15	15	15	20
치수 B [mm]	20	24	24	24	24
치수 L [mm]	130	45	90	130	45
무게 [g]	49	30	42	50	57

### ▶ 기술 데이터

주문번호	SO-30132090	SO-30132130	SO-30133045	SO-30133090	SO-30133130
G1	G1/8"	G1/8"	G1/4"	G1/4"	G1/4"
G2	G1/8"	G1/8"	G1/4"	G1/4"	G1/4"
치수 A [mm]	20	20	20	20	20
치수 B [mm]	24	24	28	28	28
치수 L [mm]	90	130	45	90	130
무게 [g]	83	109	52	79	105

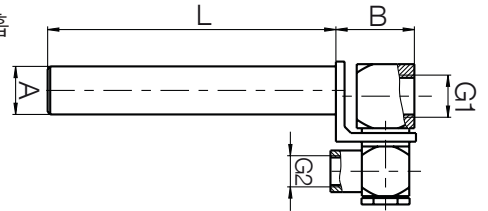
▶ 흡입 핑거, 회전 가능



▶ 특징

흡입기에 기울어져 접촉되는 면에 사용되는 회전식 헤드가 장착된 흡입 핑거임, 진공 컵 및 벨로우즈형 컵에 적합함

흡입기는 최대 45°까지 기울어진 면에 맞추어 조정할 수 있음



주문번호	▶ 기술 데이터				
	SO-30211030	SO-30211060	SO-30211090	SO-30222045	SO-30222090
G1	M5	M5	M5	G1/8"	G1/8"
G2	M5	M5	M5	G1/8"	G1/8"
치수 A [mm]	10	10	10	15	15
치수 B [mm]	16	16	16	24	24
치수 L [mm]	30	60	90	45	90
무게 [g]	17	21	26	61	73

주문번호	▶ 기술 데이터				
	SO-30222130	SO-30223045	SO-30223090	SO-30223130	SO-30232045
G1	G1/8"	G1/4"	G1/4"	G1/4"	G1/8"
G2	G1/8"	G1/8"	G1/8"	G1/8"	G1/8"
치수 A [mm]	15	15	15	15	20
치수 B [mm]	24	25	25	25	30
치수 L [mm]	130	45	90	130	45
무게 [g]	83	65	78	88	81

주문번호	▶ 기술 데이터				
	SO-30232090	SO-30232130	SO-30233045	SO-30233090	SO-30233130
G1	G1/8"	G1/8"	G1/4"	G1/4"	G1/4"
G2	G1/8"	G1/8"	G1/4"	G1/4"	G1/4"
치수 A [mm]	20	20	20	20	20
치수 B [mm]	30	30	30	30	30
치수 L [mm]	90	130	45	90	130
무게 [g]	116	138	104	139	161

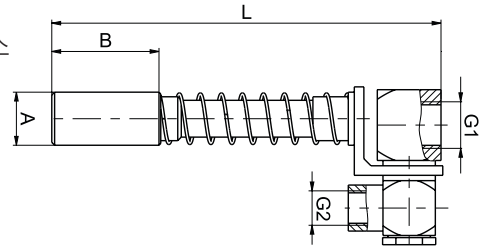
# 구성 키트 시스템 시리즈 MCS

## ▶ 흡입 핑거, 회전 가능 및 스프링 댐핑



### ▶ 특징

- 흡입기에 기울어져 접촉되는 면에 사용되는 회전식 헤드가 장착된 스프링 댐핑 흡입 핑거임
- 진공 컵 및 벨로우즈형 컵에 적합함
- 흡입기는 최대 45°까지 기울어진 면에 맞추어 조정할 수 있음
- 회전 방지 장치



### ▶ 기술 데이터

주문번호	SO-30411010	SO-30411020	SO-30422015	SO-30422035	SO-30423015
G1	M5	M5	G1/8"	G1/8"	G1/4"
G2	M5	M5	G1/8"	G1/8"	G1/8"
치수 A [mm]	10	10	15	15	15
치수 B [mm]	26	26	32	32	32
최소 치수 L [mm]	52	60	70	75	72
최대 치수 L [mm]	62	80	85	110	87
무게 [g]	29	30	76	77	81

### ▶ 기술 데이터

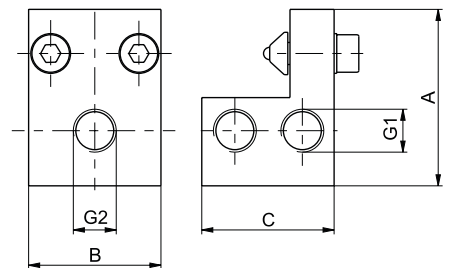
주문번호	SO-30423035	SO-30432020	SO-30432040	SO-30433020	SO-30433040
G1	G1/4"	G1/8"	G1/8"	G1/4"	G1/4"
G2	G1/8"	G1/8"	G1/8"	G1/4"	G1/4"
치수 A [mm]	15	20	20	20	20
치수 B [mm]	32	53	53	53	53
최소 치수 L [mm]	77	97	103	99	105
최대 치수 L [mm]	112	117	143	119	145
무게 [g]	82	145	146	168	169

## ▶ 공기 분배기, 4배



### ▶ 특징

- 1개의 공기 회로와 4개의 연결부가 있음
- 압축공기와 진공압을 분배하는데 사용됨



### ▶ 기술 데이터

주문번호	SO-35101004
G1	G1/8"
G2	G1/8"
치수 A [mm]	40
치수 B [mm]	30
치수 C [mm]	30
무게 [g]	86

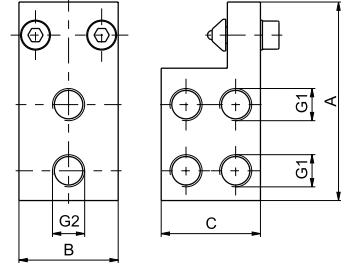
## ▶ 공기 분배기, 2X4배



### ▶ 특징

2개의 공기 회로와 2x4개의 연결 부가 있음

압축공기와 진공압을 분배하는데 사용됨



### 주문번호

G1	G1/8"
G2	G1/8"
치수 A [mm]	60
치수 B [mm]	30
치수 C [mm]	30
무게 [g]	133

### ▶ 기술 데이터

**SO-35102004**

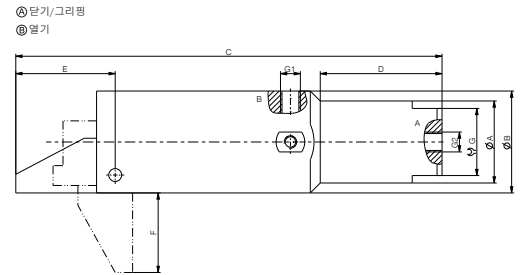
## ▶ 그리퍼 핑거



### ▶ 특징

회전 각도 90°

토크 90 Ncm



### 주문번호

G1	M5
G2	M5
치수 A [mm]	20
치수 B [mm]	25
치수 C [mm]	105
치수 D [mm]	30
치수 E [mm]	24
치수 F [mm]	19
치수 G [mm]	17
무게 [g]	130

### ▶ 기술 데이터

**SO-43120090**