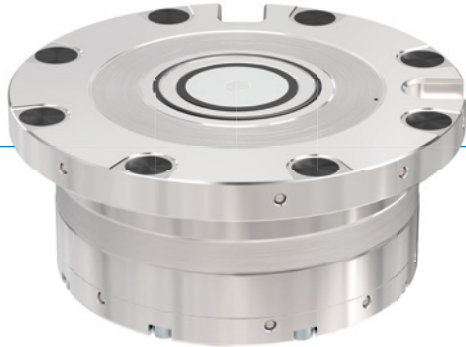


NULLPUNKTSPANNSYSTEM SPN

SERIE SPN ADVANCED - DAS ÜBERLEGENE

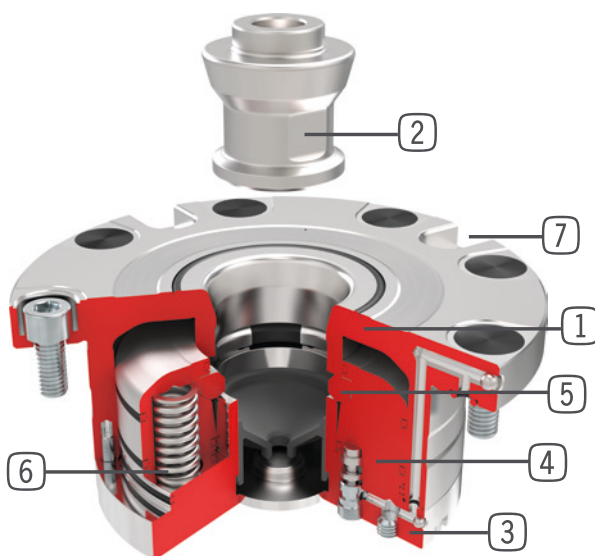
► PRODUKTVORTEILE



- Verriegelung mittels Klemmsegmenten
- PLUS- Anschluss
- Rostfrei – Edelstahl gehärtet
- Zwei integrierte Verdrehsicherungen
- Integrierte Auflagenkontrolle
- Pneumatische Kolbenstellungsabfrage
- Integrierte Ausblasfunktion
- Zwei Anschlussmöglichkeiten
- Optional mit automatischem Verschluss

- Das Nullpunktspannsystem der Advanced-Serie der Zimmer Group bietet eine Reihe von Funktionen, die in dieser Form und Zusammenstellung einzigartig sind. Funktionen wie PLUS-Anschluss, eine Auflagenkontrolle und eine pneumatische Kolbenstellungsabfrage sind ebenso wie das Ausblasen der Bolzenöffnung und Auflagenflächenreinigung standardmäßig integriert. Das Nullpunktspannsystem bietet für maximale Flexibilität zwei Anschlussmöglichkeiten, einmal über Anspiegelung an der Flanschfläche oder über Verschlauchung am Grund des Elementes. Um den besten Schutz zu gewährleisten, gibt es neben der serienmäßig integrierten Ausblasfunktion auch einen automatischen Verschluss, der zuverlässig die Bolzenöffnung schützt. Das Nullpunktspannsystem ist in der Lage maximale Kräfte bei höchster Wiederholgenauigkeit aufzunehmen. Dies gelingt durch ein ausgereiftes Spannprinzip, indem formschlüssig mittels Klemmsegmenten verriegelt wird. Im Gegensatz zu gewöhnlichen Punktberührungen durch Kugeln in konventionellen Systemen erzeugen die an die Spannkontur angepassten Klemmsegmente eine Flächenberührung zwischen Spannsystem und Spannbolzen, wodurch das System eine sehr hohe Steifigkeit aufweist.

► TECHNISCHE DETAILS

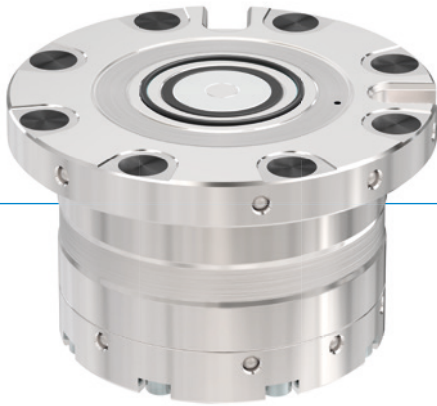


- ① Gehäuse
- ② Spannbolzen
- ③ Deckel
- ④ Spannkolben
- ⑤ Klemmsegmente
- ⑥ Federpaket
- ⑦ Drehmomentstütze/Verdrehsicherung

NULLPUNKTSPANNSYSTEM SPN

SPN062 ADVANCED

► PRODUKTVORTEILE



- Vorzentrieren 18mm vor Erreichen der Endposition
- Automatisches Zentrieren und Einziehen bereits 0,5 mm vor Erreichen der Endposition
- Unempfindlich gegen Verschmutzung
- Mechanisch verriegelt in Spannposition
- Niedriger Betriebsdruck von 4 oder 6bar
- Wartungsfrei

► AUSSTATTUNG



Pneumatisch



Edelstahl rostfrei



Formschluss



Kompatible Bolzen zum Referenzsystem



PLUS-Anschluss



Niedrige Bauhöhe



Schlauchloser Anschluss



Wiederholgenauigkeit



Drehmomentstütze



Gehärtet



Automatischer Verschluss

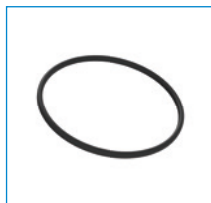


Kolbenstellungsabfrage / Auflagenkontrolle

► IM LIEFERUMFANG ENTHALTEN



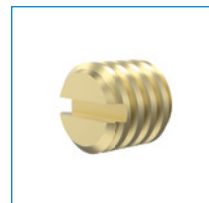
Befestigungsschraube
M3x8 12.9
C0912030082



O-Ring
COR002010V



Abdeckkappe
M3
095138



Entlüftungsfilter
CFILT00052



Verschlussbolzen
SPZ062BV-B

► OPTIONALES ZUBEHÖR



Automatischer
Verschluss
SPZ062AV-B

TECHNISCHE DATEN

Bestell-Nr.	Technische Daten	
	SPN062E6AD-B	SPN062E4AD-B
Haltekraft max.	M8	M8
Betriebsdruck [bar]	6 ... 7	4 ... 7
Einzugskraft [kN]	2,0	1,0
Einzugskraft mit PLUS-Anschluss [kN]	5,0	2,5
Betriebstemperatur [°C]	-10 ... +70	-10 ... +70
Verdrehsicherung	Ja	Ja
PLUS-Anschluss	Ja	Ja
Ausblasfunktion	Ja	Ja
Auflagenkontrolle	Ja	Ja
Auflagenabdichtung	Ja	Ja
Wiederholgenauigkeit [mm]	0,005	0,005
Werkstoff	Edelstahl gehärtet	Edelstahl gehärtet
Gewicht [kg]	0,39	0,39

