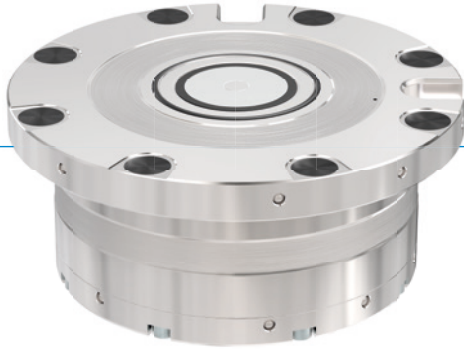


SPN 영점 클램핑 시스템

SPN 고급형 - 뛰어난 시리즈

▶ 제품의 장점

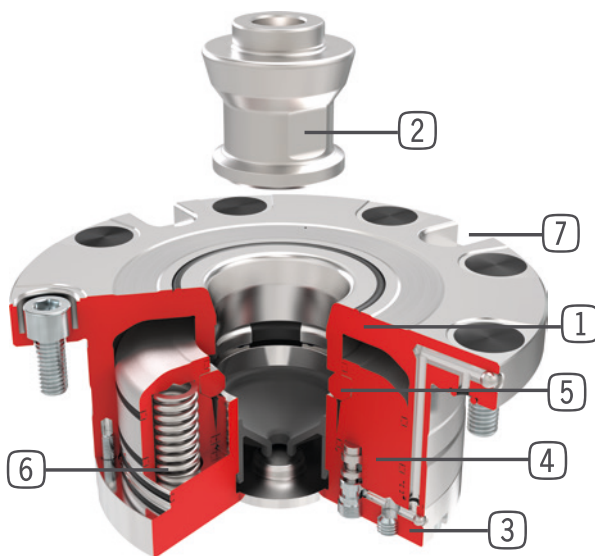


- ▶ 클램핑 세그먼트를 사용한 잠금
- ▶ PLUS 연결
- ▶ 녹슬지 않는 강 스테인리스 스틸
- ▶ 내장된 두 개의 회전 방지 장치
- ▶ 내장된 위치 확인 기능

- ▶ 공압식 피스톤 위치 센서
- ▶ 내장된 블로 아웃 기능
- ▶ 두 가지 연결 방법
- ▶ 자동 밀폐 옵션

▶ Zimmer Group의 영점 클램핑 시스템 고급형 시리즈는 형태와 구성에 있어 여러 가지 기능을 제공합니다. PLUS 연결, 위치 확인 및 공압 피스톤 감지와 더불어 핀 입구의 공기 배출과 장착면 클리닝과 같은 기능이 기본적으로 내장되어 있습니다. 영점 클램핑 시스템은 플랜지 면에 스폿 페이싱을 통하거나 구성 요소 베이스의 호스를 통해 연결할 수 있는 두 가지 방법이 있습니다. 최대 보호를 위해 기본적으로 내장된 블로아웃 기능 외에도 핀의 입구를 안전하게 보호하는 자동 밀폐 기능도 있습니다. 영점 클램핑 시스템은 최고의 반복 정확도를 자랑하며 최대의 힘을 흡수할 수 있습니다. 이는 클램핑 세그먼트를 포지티브 잠금으로 사용하는 정교한 클램핑 원리를 통해 이루어 집니다. 일반적인 볼에 의한 점 접촉과 달리 클램핑 윤곽에 맞게 조정된 클램핑 세그먼트는 클램핑 시스템과 클램핑 핀 사이의 표면 접촉을 생성하여 시스템이 매우 높은 강도를 갖게 됩니다.

▶ 기술 세부 사항

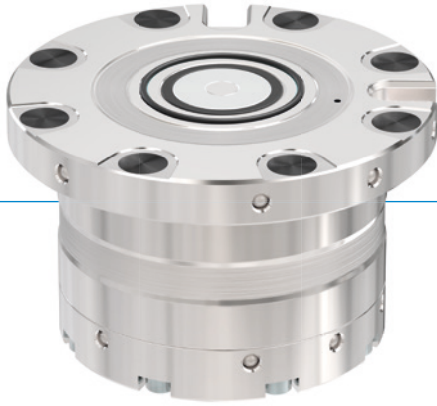


- ① 하우징
- ② 클램핑 핀
- ③ 커버
- ④ 클램핑 피스톤
- ⑤ 클램핑 세그먼트
- ⑥ 스프링 어셈블리
- ⑦ 토크 보조/회전 잠금 장치

SPN 영점 클램핑 시스템

SPN062 고급형

▶ 제품의 장점



- ▶ 최종 위치 18mm 이전 사전 배치
- ▶ 최종 위치 0.5mm 이전 자동 센터링과 삽입
- ▶ 외부 오염 방지
- ▶ 클램핑 위치에서 기계식 잠금
- ▶ 4 또는 6 bar의 낮은 작동 압력
- ▶ 유지보수가 필요 없음

▶ 장비 특징



공압식



스테인리스 스틸



형태 맞춤 결합



레퍼런스 시스템에 호환 가능한
핀



PLUS 연결



낮은 높이



호스 없이 연결



반복 정확도



토크 지지



강화



자동 밀폐

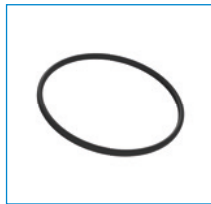


피스톤 위치 감지 / 확인

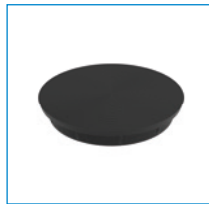
▶ 배송 구성에 포함



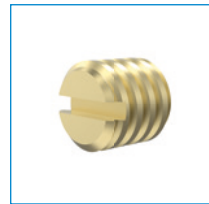
고정 나사
M3x8 12.9
C0912030082



O-링
COR002010V



커버 캡
M3
095138



배기 필터
CFILT00052



잠금
마개
SPZ062BV-B

▶ 액세서리 옵션



자동
마개
SPZ062AV-B

▶ 기술 데이터

주문번호	▶ 기술 데이터	
	SPN062E6AD-B	SPN062E4AD-B
최대 유지력	M8	M8
작동 압력 [bar]	6 ... 7	4 ... 7
파지력 [kN]	2.0	1.0
PLUS 연결이 있는 견인력 [kN]	5.0	2.5
작동 온도 [°C]	-10 ... +70	-10 ... +70
회전 방지	예	예
PLUS 연결	예	예
에어 클리닝	예	예
장착면 모니터링	예	예
장착면 실링	예	예
반복정밀도 [mm]	0.005	0.005
재료	경화 스테인리스 스틸	경화 스테인리스 스틸
무게 [kg]	0.39	0.39

