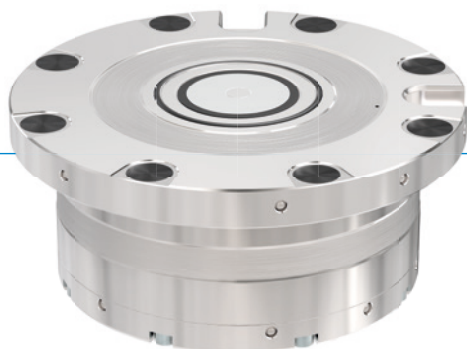


SYSTEM MOCOWANIA W PUNKCIE ZEROWYM SPN

SERIA SPN ADVANCED – ZAAWANSOWANA

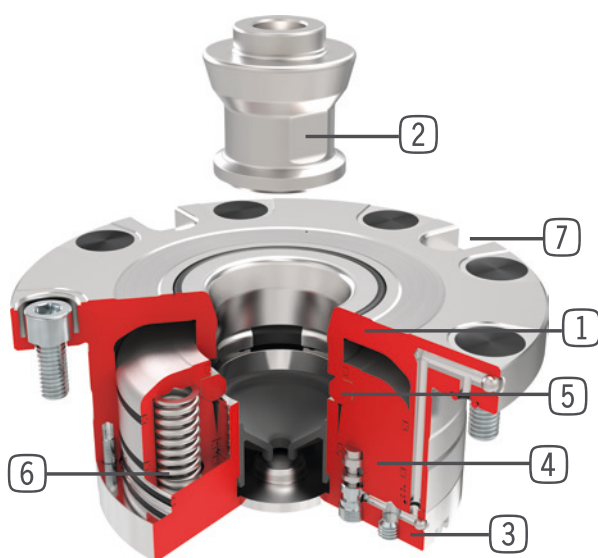
► ZALETY PRODUKTU



- Blokada za pomocą segmentów zaciskowych
- Przyłącze PLUS
- Hartowana stal nierdzewna
- Dwa zintegrowane zabezpieczenia przed skręceniem
- Zintegrowane sprawdzenie ułożenia
- Pneumatyczne sprawdzenie pozycji tłoka
- Zintegrowana funkcja wydmuchiwanie
- Dwie możliwości podłączenia
- Opcjonalnie z automatycznym zamknięciem

- Systemu mocowania w punkcie zerowym serii Advanced firmy Zimmer Group oferuje szereg funkcji, które w tej postaci i w tym zestawieniu są niespotykane nigdzie indziej. Funkcje takie jak przyłącze PLUS, sprawdzenie ułożenia i pneumatyczne sprawdzenie pozycji tłoka są wyposażeniem standardowym, podobnie jak przedmuchiwanie otworu na bolec i czyszczenie powierzchni ułożenia. Systemu mocowania w punkcie zerowym ma dwie możliwości podłączenia, zapewniające maksymalną elastyczność: przez wgłębienie cylindryczne na powierzchni kołnierza lub za pomocą węża podłączonego w podstawie elementu. Aby zapewnić najlepszą ochronę, oprócz seryjnej funkcji wydmuchiwanie dostępne jest również automatyczne zamknięcie, które niezawodnie chroni otwór na bolec. Systemu mocowania w punkcie zerowym jest w stanie przenosić maksymalne obciążenia przy największej dokładności powtórzeń. Umożliwia to dopracowany systemu mocowania, polegający na blokowaniu kształtowym za pomocą segmentów zaciskowych. W przeciwieństwie do typowych połączeń punktowych za pomocą kulek stosowanych w systemach konwencjonalnych, dopasowane do konturu mocującego segmenty zaciskowe tworzą połączenie płaszczyznowe pomiędzy systemem mocującym a bolcem, przez co system wykazuje bardzo dużą sztywność.

► DANE TECHNICZNE

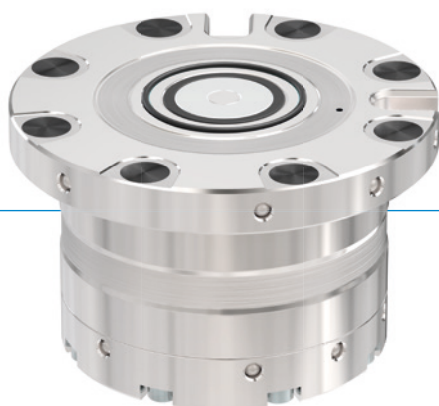


- 1 Obudowa
- 2 Bolec mocujący
- 3 Pokrywa
- 4 Tłok mocujący
- 5 Segmenty zaciskowe
- 6 Pakiet sprężyn
- 7 Krawędź przenosząca moment obrotowy / zabezpieczenie przed skręceniem

SYSTEM MOCOWANIA W PUNKCIE ZEROWYM SPN

SPN062 ADVANCED

► ZALETY PRODUKTU



- Środkowanie wstępne 18 mm przed osiągnięciem pozycji końcowej
- Automatyczne środkowanie i wciąganie już 0,5 mm przed osiągnięciem pozycji końcowej
- Nie ulega zabrudzeniom
- Zablokowanie mechaniczne w pozycji mocowania
- Niskie ciśnienie robocze 4 lub 6 barów
- Bezobsługowy

► WYPOSAŻENIE



Pneumatyczne



Stal szlachetna nierdzewna



Połączenie kształtowe



Bolce kompatybilne z systemem referencyjnym



Przyłącze PLUS



Niska wysokość konstrukcyjna



Przyłącze bez węża



Powtarzalność



Drażek oporowy momentu obrotowego



Hartowany



Automatyczne zamknięcie

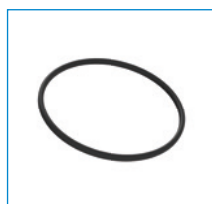


kontrola pozycji tłoka / kontrola ułożenia

► W ZAKRESIE DOSTAWY



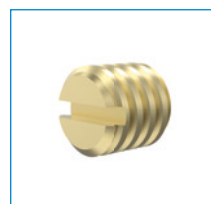
Śruba mocująca
M3x8 12.9
C0912030082



O-ring
COR002010V



Kłapa
M3
095138



Filtr odpowietrzania
CFILT00052



Kolek
zamykający
SPZ062BV-B

► AKCESORIA OPCJONALNE



Automatyczne
zamknięcie
SPZ062AV-B

► DANE TECHNICZNE

Nr katalogowy	► Dane techniczne	
	SPN062E6AD-B	SPN062E4AD-B
Siła utrzymująca maks.	M8	M8
Ciśnienie robocze [bar]	6 ... 7	4 ... 7
Siła dociągania [kN]	2.0	1.0
Siła dociągania z przyłączem PLUS [kN]	5.0	2.5
Temperatura robocza [°C]	-10 ... +70	-10 ... +70
Zabezpieczenie przed skręceniem	Tak	Tak
Przyłącze PLUS	Tak	Tak
Funkcja wydmuchiwania	Tak	Tak
Kontrola ułożenia	Tak	Tak
Uszczelnienie ułożenia	Tak	Tak
Powtarzalność [mm]	0.005	0.005
Materiał	Hartowana stal szlachetna	Hartowana stal szlachetna
Masa [kg]	0.39	0.39

