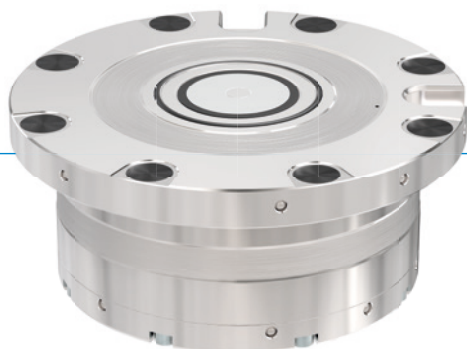


# UPÍNACÍ SYSTÉM NULOVÉHO BODU SPN

## SÉRIA SPN ADVANCED – DOKLADNE PREMYSLENÁ

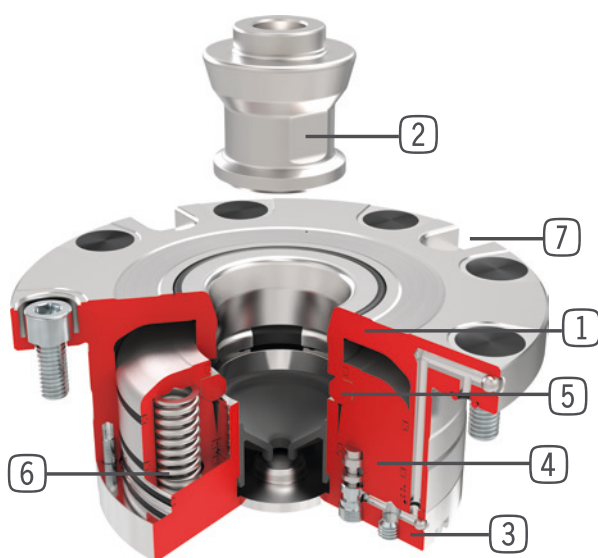
### ► VÝHODY VÝROBKU



- **Blokovanie pomocou upínacích segmentov**
- **Prípojka PLUS**
- **Nehrdzavejúca – tvrdená ušľachtilá oceľ**
- **Dve integrované poistky proti pretočeniu**
- **Integrovaná kontrola uloženia**
- **Pneumatická kontrola polohy piesta**
- **Integrovaná funkcia vyfukovania**
- **Dve možnosti pripojenia**
- **Voliteľné s automatickým uzáverom**

- Upínací systém nulového bodu série Advanced skupiny Zimmer Group ponúka rad funkcií, ktoré sú v tejto podobe a zložení jedinečné. Funkcie, ako prípojka PLUS, kontrola uloženia a pneumatická kontrola polohy piesta sú štandardne rovnako integrované ako vyfukovanie otvoru čapu a poistky proti pretočeniu, ako aj čistenie plôch uloženia. Upínací systém nulového bodu ponúka dve možnosti pripojenia pre maximálnu flexibilitu, raz pripevnením na ploche príruby alebo pomocou hadice na dne prvku. Na poskytnutie najlepšej ochrany je okrem sériovo integrovanej funkcie vyfukovania aj automatický uzáver, ktorý spoľahlivo chráni otvor kolíka. Upínací systém nulového bodu je schopný zachytiť maximálne sily pri najvyššej opakovacej presnosti. Toto sa podarí vďaka vyspelému princípu upínania, v ktorom sa zaisťuje s tvarovým stykom pomocou upínacích segmentov. Oproti bežnému hrotovému kontaktu pomocou gúľ v konvenčných systémoch spôsobujú upínacie segmenty pripevnené na kontúru upínania dotyk plôch medzi upínacím systémom a upínacím čapom, pričom systém vykazuje veľmi vysokú tuhosť.

### ► TECHNICKÉ DETAILY

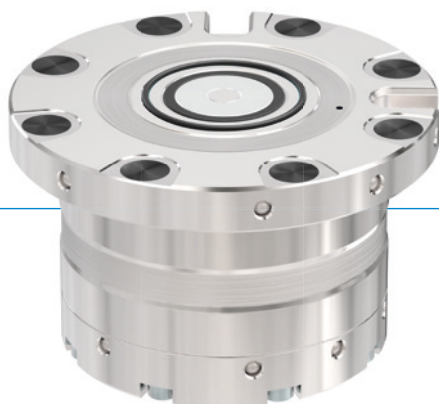


- 1 Teleso
- 2 Upínací čap
- 3 Veko
- 4 Upínací piest
- 5 Upínacie segmenty
- 6 Súprava pružín
- 7 Momentová podpera/poistka proti pretočeniu

# UPÍNACÍ SYSTÉM CEZ NULOVÝ BOD SPN

## SPN062 ADVANCED

### ► VÝHODY VÝROBKU



- Predbežné vystredenie 18 mm pred dosiahnutím koncovej polohy
- Automatické vystredenie a dotiahnutie už 0,5 mm pred dosiahnutím koncovej polohy
- Odolný voči nečistotám
- Mechanicky zablokovaný v upínacej polohe
- Nízky prevádzkový tlak 4 alebo 6 barov
- Bezúdržbový

### ► VÝBAVA



Pneumaticky



Tvarový styk



Prípojka PLUS



Bezhadicová prípojka



Momentová podpera



Automatický uzáver



nehrdzavejúca ušľachtilá oceľ



kompatibilné čapy k referenčnému systému



Nízka konštrukčná výška



Opakovacia presnosť



Kalený

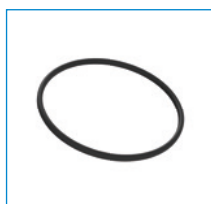


kontrola polohy piestu/kontrola uloženia

### ► OBSIAHNUTÉ V OBJEME DODÁVKY



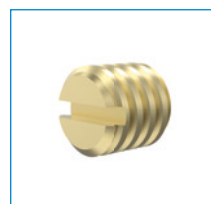
Upevňovacia skrutka  
M3x8 12.9  
**C0912030082**



O-Ring  
**COR002010V**



Krycia klapka  
M3  
**095138**



Odvzdušňovací filter  
**CFILT00052**



Uzáver  
čap  
**SPZ062BV-B**

### ► VOLITEĽNÉ PRÍSLUŠENSTVO



Automatický  
uzáver  
**SPZ062AV-B**

## ▶ TECHNICKÉ ÚDAJE

Objednávacie č.	▶ Technické údaje	
	SPN062E6AD-B	SPN062E4AD-B
Pridržiavacia sila max.	M8	M8
Prevádzkový tlak [bar]	6 ... 7	4 ... 7
Sila vŕhovania [kN]	2,0	1,0
Sila vŕhovania s prípojkou PLUS [kN]	5,0	2,5
Prevádzková teplota [°C]	-10 ... +70	-10 ... +70
Poistka proti pretáčaniu	áno	áno
Prípojka PLUS	Áno	Áno
Funkcia vyfukovania	áno	áno
s kontrolou uloženia	áno	áno
Tesnenie uloženia	Áno	Áno
Opakovacia presnosť [mm]	0,005	0,005
Materiál	Tvrdená ušľachtilá oceľ	Tvrdená ušľachtilá oceľ
Hmotnosť [kg]	0,39	0,39

