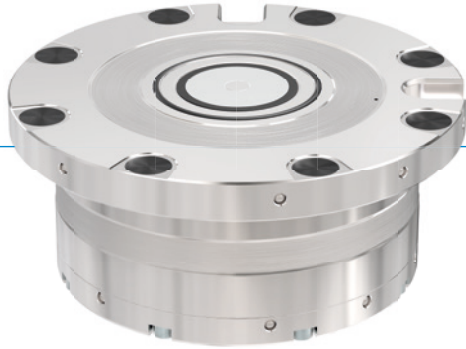


# SPN 零点夹紧系统

## SPN ADVANCED 系列 - 性能卓越

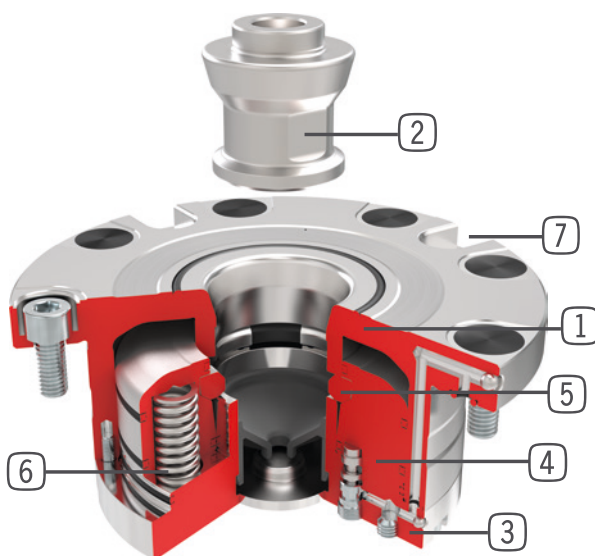
### ▶ 产品优点



- ▶ 通过夹紧段进行锁定
- ▶ PLUS 连接
- ▶ 硬化不锈钢
- ▶ 两个集成式防扭转装置
- ▶ 集成式支承面检查功能
- ▶ 气动活塞位置传感元件
- ▶ 集成吹扫功能
- ▶ 两种连接方式
- ▶ 可选配自动封闭器

- ▶ Zimmer Group 的 Advanced 系列零点夹紧系统可提供形式与组合独一无二的一系列功能。标配 PLUS 接口、支承面检查、气动活塞位置传感元件、吹扫螺栓开孔和支承面清洁等功能。零点夹紧系统提供两种连接方式供用户选择,以此确保极大的灵活性:一是通过法兰面上的孔实现平面连接,二是通过元件底部的孔进行连接。为了保证最佳保护效果,除了标配的集成吹扫功能之外,还有能可靠保护螺栓开孔的自动封闭器。零点夹紧系统能在保持极高重复精度的同时承受最大的力。这通过成熟的夹紧原理实现,即根据形状借助夹紧段进行锁定。与传统系统中通常通过球体实现的点接触相比,与夹紧轮廓相配的夹紧段可在夹紧系统和夹紧螺栓之间产生面接触,系统因此具有很高的刚度。

### ▶ 技术详情

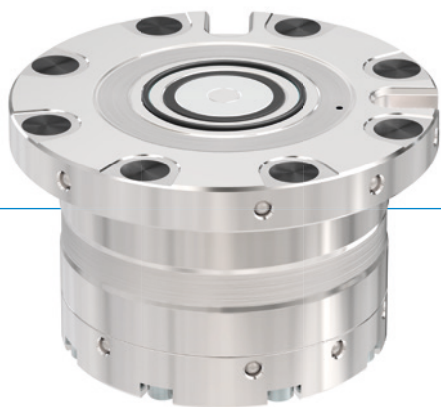


- ① 外壳
- ② 夹紧螺栓
- ③ 盖子
- ④ 夹紧活塞
- ⑤ 夹紧段
- ⑥ 弹簧组
- ⑦ 扭矩支撑/防扭转

# SPN 零点夹紧系统

## SPN062 ADVANCED

### ▶ 产品优点



- ▶ 在终端位置前 18mm 处预定位
- ▶ 在终端位置前 0.5 mm 处自动定位并拉入
- ▶ 不易受脏污影响
- ▶ 在夹紧位置机械锁定
- ▶ 4 或 6bar 低工作压力
- ▶ 免维护

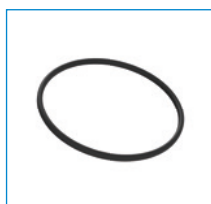
### ▶ 设备特点

 气动	 不锈钢
 仿形夹持	 与参考系统兼容的螺栓
 增压连接	 结构高度低
 无软管连接	 高重复精度
 扭矩支撑	 硬化
 自动封闭器	 活塞位置传感元件 / 支承面检查功能

### ▶ 随货提供



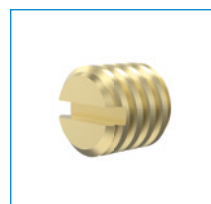
固定螺栓  
M3x8 12.9  
C0912030082



O型圈  
COR002010V



盖罩  
M3  
095138



排气过滤器  
CFILT00052



封闭  
螺栓  
SPZ062BV-B

### ▶ 可选配件



自动  
封闭器  
SPZ062AV-B

## ► 技术数据

订购编号	► 技术数据	
	SPN062E6AD-B	SPN062E4AD-B
最大保持力	M8	M8
操作气压 [bar]	6 ... 7	4 ... 7
牵引力 [kN]	2.0	1.0
带 PLUS 接头的牵引力 [kN]	5.0	2.5
操作温度 [°C]	-10 ... +70	-10 ... +70
防止旋转	有	有
增压连接	有	有
空气清洁功能	是的	是的
支承面检查功能	是的	是的
支承密封件	是	是
重复精度 [mm]	0.005	0.005
材料	硬化不锈钢	硬化不锈钢
重量 [kg]	0.39	0.39

