

CHANGEUR DE PALETTES


SÉRIE SPP

▶ AVANTAGES PRODUIT

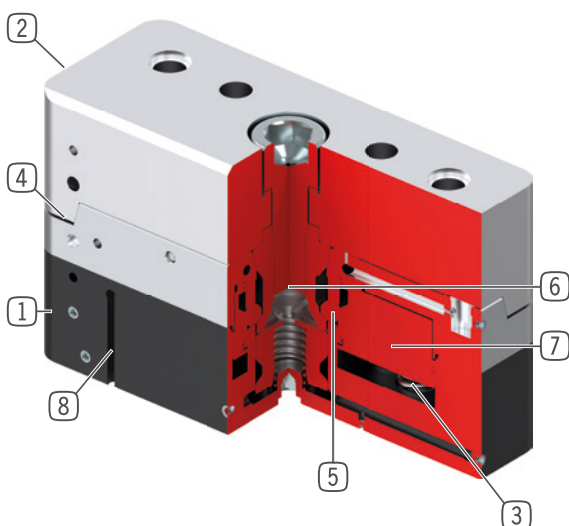


- ▶ Force d'insertion et de maintien maximale
- ▶ Conception fine pour une exploitation maximale de la salle de machines
- ▶ Détecteur de l'état de serrage et de la présence de palettes
- ▶ Manipulation sûre grâce à la fonction de nettoyage et à l'accumulateur à ressort

▶ CARACTÉRISTIQUES DE LA SÉRIE

 Capteur magnétique	•
 Protection contre la corrosion	•
 Boulon compatible avec le système de référence	•
 Étalement du couple	•
 Raccordement PLUS	•
 Pneumatiques	•
 Crabot	•
 Faible encombrement en hauteur	•

► DÉTAIL DES AVANTAGES



- ① **Changeur de palettes**
- Partie fixe au robot
- ② **Accouplement de palettes**
- Pour un montage côté palette/pièce
- ③ **Accumulateur à ressort**
- auto maintien en cas de coupure d'énergie
- ④ **Étaiements du couple/Sécurité anti-rotation**
- Instantané élevé
- ⑤ **Verrouillage**
- Verrouillage positif par segments de serrage
- ⑥ **Boulons de serrage**
- Transmission de force entre l'accouplement de palettes et le changeur de palettes
- ⑦ **Entraînement**
- Vérin pneumatique à double effet
- ⑧ **Détection du piston**
- Par des capteurs de champ magnétique, des deux côtés

► CARACTÉRISTIQUES TECHNIQUES

Taille de fabrication	Force de rentrage [kN]	Force de rentrage avec connexion PLUS [kN]	Pression de service [bar]
SPP138	10.0	22.0	4.5 ... 7

► AUTRES INFORMATIONS DISPONIBLES EN LIGNE

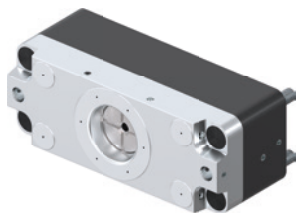


Toutes les informations en un clic sur www.zimmer-group.com. À l'aide de la référence du produit de votre choix, trouvez les données, plans, modèles 3D et instructions de service concernant la taille du modèle sélectionné. Rapide, clair et toujours à jour.

CHANGEUR DE PALETTES

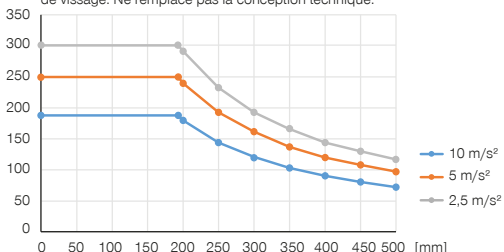
TAILLE DE FABRICATION SPP138

► SPÉCIFICATIONS PRODUIT



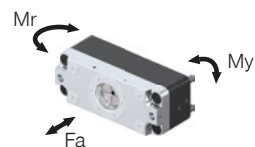
► Position de montage variable

Indique le poids maximal de la manutention en fonction de l'accélération et de la distance du centre de gravité par rapport au centre de la surface de vissage. Ne remplace pas la conception technique.



► Forces et couples

Affichage des forces et couples statiques susceptibles d'avoir un impact sur le changeur de palettes à l'état verrouillé.



	Aluminium	Acier
Mr [Nm]	1250	2000
My [Nm]	650	650
Fa [N]	10000	10000
Fa PLUS [N]	22000	22000

► ACCESSOIRES RECOMMANDÉS



ALIMENTATION EN ÉNERGIE



GVM5
Raccord pneumatique droit



WVM5
Raccord orientable



CAPTEURS



MFS01-S-KHC-P1-PPN
Détecteur magnétique en équerre, câble 0,3 m -
fiche M8



RACCORDS / AUTRES



SPP138KS-B
Accouplement de palettes en acier



SPP138KA-B
Accouplement de palettes en aluminium

► Caractéristiques techniques	
N° de commande	SPP138-B
Actionnement	pneumatique
Force de rentrage [kN]	10.0
Force de rentrage avec connexion PLUS [kN]	22.0
Pression de service [bar]	4.5 ... 7
Sécurité anti-torsion	Oui
Fonction de purge	Oui
Détection de la position du piston	électrique
Précision de répétition [mm]	0.020
Température de service [°C]	-10 ... +70
Matériau	Acier inoxydable trempé/aluminium
Poids [kg]	2.4

