

托盘更换器





SPP 系列

▶ 产品优点

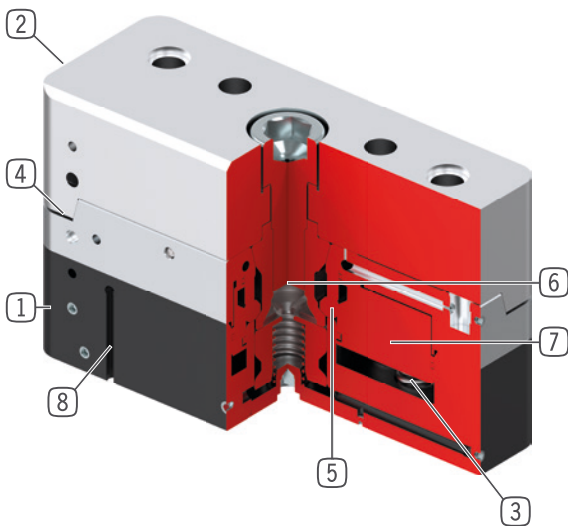


- ▶ 牵引力和保持力极高
- ▶ 采用纤薄设计,充分利用机床空间
- ▶ 传感元件检测夹紧状态和托盘是否到位
- ▶ 配备清洁功能与弹簧蓄能器,确保可靠搬运

▶ 产品特点

 磁场传感器	●
 耐腐蚀	●
 与参考系统兼容的螺栓	●
 扭矩支撑	●
 增压连接	●
 气动	●
 仿形夹持	●
 结构高度低	●

优势细节



- ① 托盘更换器
- 用于机械手端安装
- ② 托盘联接
- 用于安装在托板/工件一侧
- ③ 弹簧蓄能器
- 断气情况下能源储备
- ④ 扭矩支撑/防扭转
- 高级快照
- ⑤ 锁紧
- 通过夹持段进行积极的锁定
- ⑥ 螺栓
- 托盘联轴器和托盘更换器之间的动力传输
- ⑦ 驱动
- 双作用气缸
- ⑧ 活塞位置检测
- 通过磁场传感器,在两边

技术数据

尺寸型号	牵引力 [kN]	带 PLUS 接头的牵引力 [kN]	操作气压 [bar]
SPP138	10.0	22.0	4.5 ... 7

更多详情请上网查询

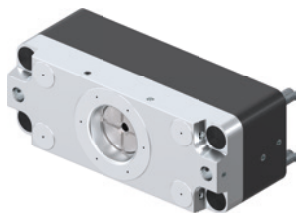


所有信息查询请点击:www.zimmer-group.com。产品参数、绘图、3D模型和操作说明均可根据产品型号查询。清晰且实时更新。

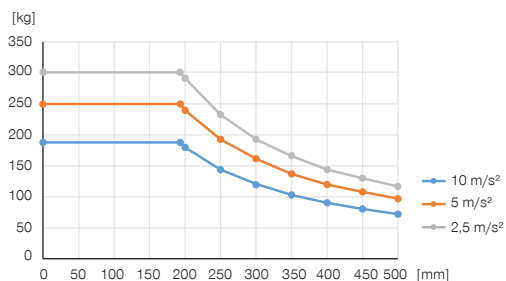
托盘更换器

SPP138 尺寸型号

产品规格

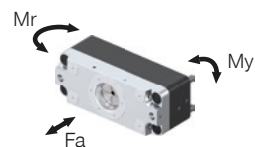


可变安装位置



力和力矩

显示锁定时可能作用在托盘交换器上的静态力和力矩。



	铝质	钢质
Mr [Nm]	1250	2000
My [Nm]	650	650
Fa [N]	10000	10000
Fa PLUS [N]	22000	22000

配件建议



能源供应



GVM5
直插接头-快接式



WVM5
角度接头-快接式



传感器



MFS01-S-KHC-P1-PNP
倾斜的磁场传感器, 电缆0.3 m-插头M8



接口 / 其他



SPP138KS-B
托盘联接钢



SPP138KA-B
托盘联接铝材

