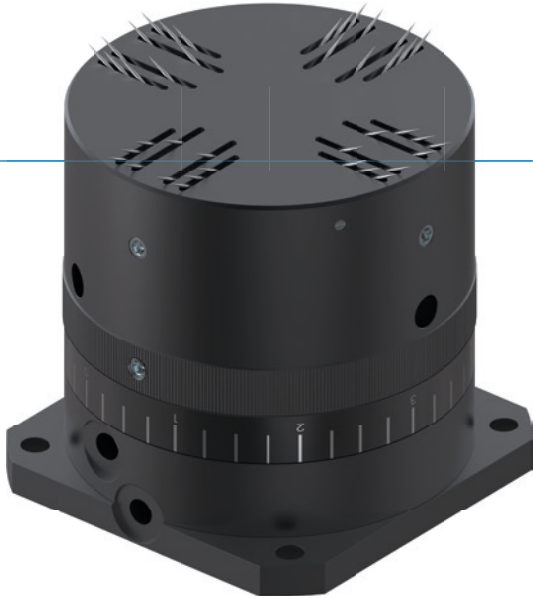


# PINZAS DE AGUJAS

## SERIE ST

### ▶ VENTAJAS DE PRODUCTO



#### ▶ Ajuste de recorrido de forma continua

Un anillo de regulación le permite adaptar a su instalación el recorrido de manera individual y continua

#### ▶ Función de descarga de la pieza

Esta función garantiza un posicionamiento seguro y rápido de la pieza y evita fallos en el proceso

#### ▶ Detección mediante detectores magnéticos

La detección de posiciones finales le ofrece tiempos de ciclo más cortos y un control general

### ▶ CARACTERÍSTICAS DE LA SERIE

#### Tamaño constructivo

#### STXX



5 millones de ciclos sin mantenimiento (máx.)



Detector magnético

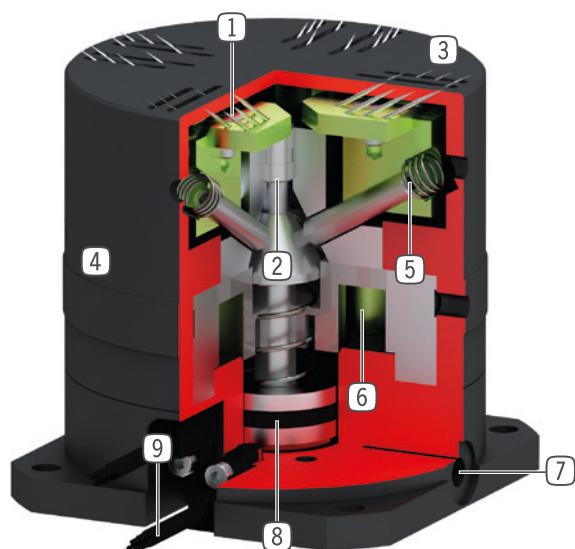


IP30





## ► SUS VENTAJAS EN DETALLE



- ① **Agujas que se extienden**
  - sujetan la pieza a través de pinchazo
- ② **Transmisión de fuerza**
  - a través de cono de acero cementado
- ③ **Rasero**
  - ayuda al rascar la pieza
- ④ **Ajuste del recorrido**
  - ajuste del recorrido de las agujas
- ⑤ **Muelle integrado**
  - para el retorno de las agujas
- ⑥ **Conexión para aire de expulsión**
  - para expulsar la pieza con aire
- ⑦ **Abastecimiento de energía**
  - posible desde varios lados (tamaño ST40)
- ⑧ **Accionamiento**
  - cilindro neumático de simple efecto con retorno por muelle
- ⑨ **Ranura para detectores magnéticos**
  - fijación y posicionamiento de los detectores magnéticos

## ► DATOS TÉCNICOS

Tamaño constructivo	Carrera de la aguja ajustable [mm]	Diámetro de agujas [mm]	Peso [kg]	Clase IP
ST36	0 - 1,5	0.7	0.2	IP30
ST40	0 - 2	0.7	0.49	IP30

## ► MÁS INFORMACIÓN DISPONIBLE ONLINE



Toda la información a un clic: [www.zimmer-group.com](http://www.zimmer-group.com). Encuentre mediante el n.º de pedido los datos, los dibujos, los modelos en 3D y las instrucciones de servicio del producto que desee en función de su tamaño. Rápido, claro y siempre actualizado.

# PINZAS DE AGUJAS

## TAMAÑO CONSTRUCTIVO ST36

### ► ESPECIFICACIONES DEL PRODUCTO



### ► ACCESORIOS RECOMENDADOS



#### ABASTECIMIENTO DE ENERGÍA



**GVM5**  
Racor recto



#### SEÑAL



**MFS01-K-KHC-P1-PNP**  
Detector magnético angular, cable de 5 m



**MFS01-S-KHC-P1-PNP**  
Detector magnético angular, cable de 0,3 m -  
conector M8



#### CONEXIONES/OTROS



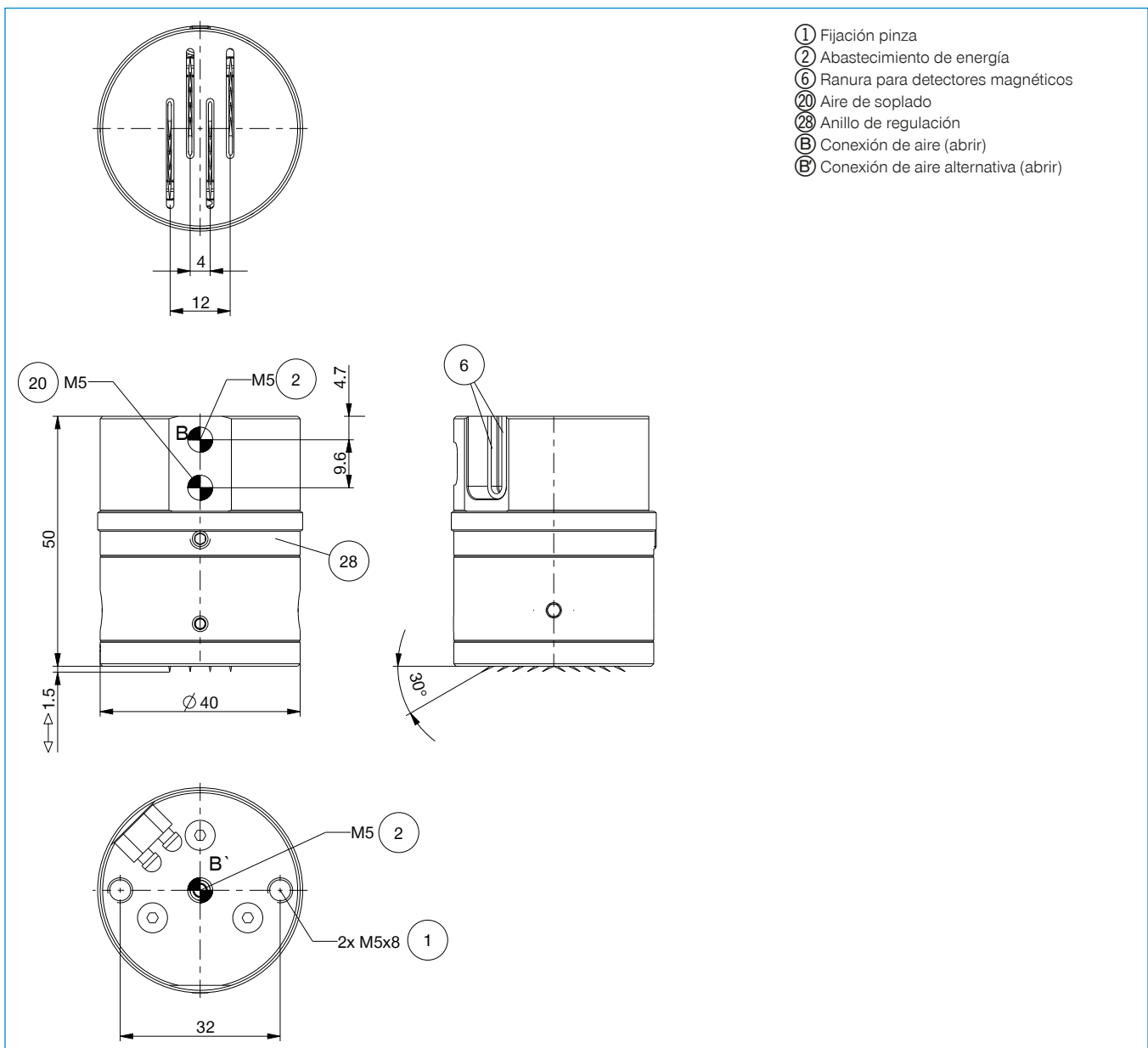
**S8-G-3**  
Conector M8 recto confeccionable



**S12-G-3**  
Conector M12 recto confeccionable



Referencia	Datos técnicos
	<b>ST36-B</b>
Carrera de la aguja ajustable mín. [mm]	0
Carrera de la aguja ajustable máx. [mm]	1.5
Número de agujas [pieza]	20
Diámetro de agujas [mm]	0.7
Tiempo de avance / retroceso [s]	0.03
Precisión de repetición +/- [mm]	0.05
Presión de servicio mín. [bar]	4
Presión de servicio máx. [bar]	8
Presión de servicio nominal [bar]	6
Temperatura de servicio mín. [°C]	5
Temperatura de servicio máx. [°C]	+80
Volumen de cilindro por ciclo [cm <sup>3</sup> ]	1
Homologaciones	LABS / REACH / RoHS
Protección según IEC 60529	IP30
Peso [kg]	0.2

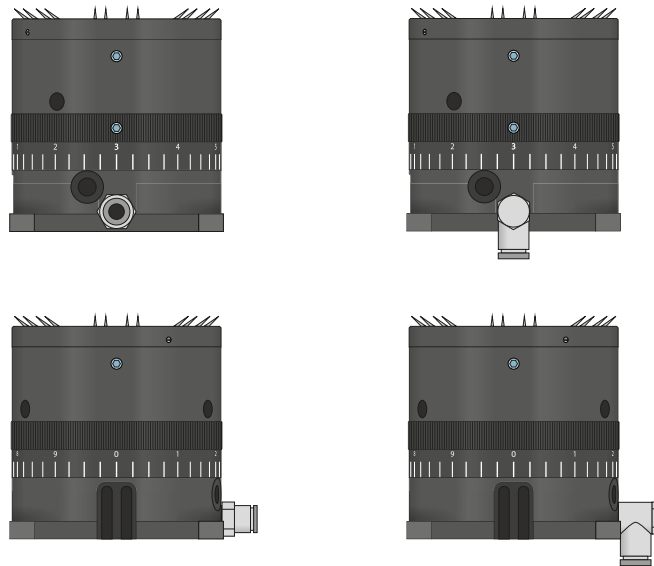


# PINZAS DE AGUJAS

## DESCRIPCIÓN DE LAS FUNCIONES DE LA SERIE ST



### ABASTECIMIENTO DE ENERGÍA



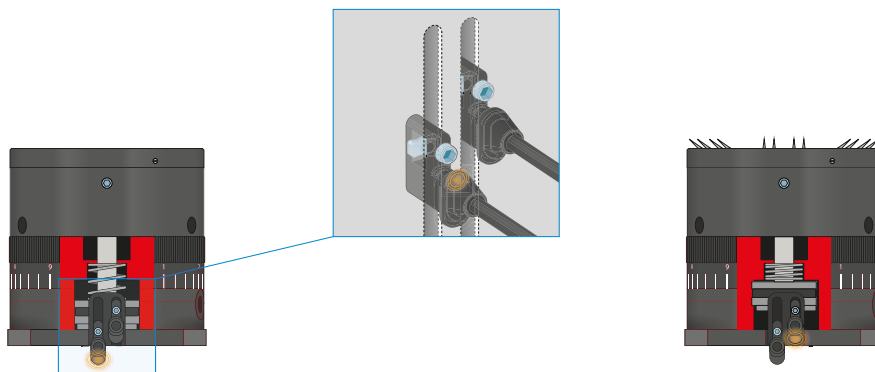
### Racores neumáticos

Disponibles en forma constructiva recta y acodada. Pueden seleccionarse libremente según las condiciones de espacio o la situación de montaje.



### SEÑAL

MFS01



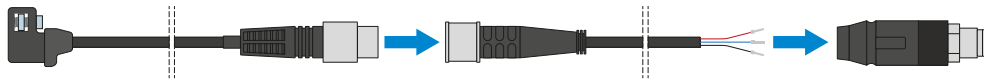
### Detectores magnéticos de 1 punto: MFS

Para la detección sin contacto de la posición del émbolo

Este sensor se monta en la ranura en C de la pinza y detecta los imanes colocados en la mordaza. La MFS01 está disponible en las versiones de 5 m de cable con extremo de hilo abierto y 0,3 m de cable con conector.



## CONEXIONES/OTROS



### Cable conector

#### Para prolongar y confeccionar las líneas de conexión para los grupos de sensores

Se suministran cables con una longitud de 5 m con extremo de hilo abierto. Los cables pueden acortarse individualmente según las respectivas necesidades o bien confeccionarse con conectores en los tamaños M8 y M12.