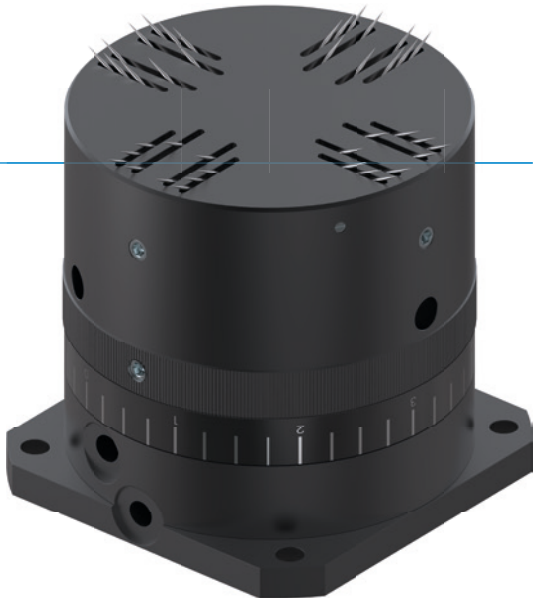


# NADELGREIFER

## SERIE ST

### ► PRODUKTVORTEILE



#### ► Stufenlose Hubeinstellung

Mit einem Einstellring können Sie den Hub individuell und stufenlos an Ihre Anwendung anpassen

#### ► Werkstück-Ablauffunktion

Diese Funktion garantiert Ihnen das sichere und schnelle Ablegen des Werkstückes, vermeidet Störungen im Prozessablauf

#### ► Abfrage über Magnetfeldsensorik

Das Detektieren der Endlagen ermöglicht Ihnen kürzere Zykluszeiten und eine durchgängige Steuerung

### ► SERIENMERKMALE

#### Baugröße

#### STXX



5 Mio. wartungsfreie Zyklen (max.)



Magnetfeldsensor

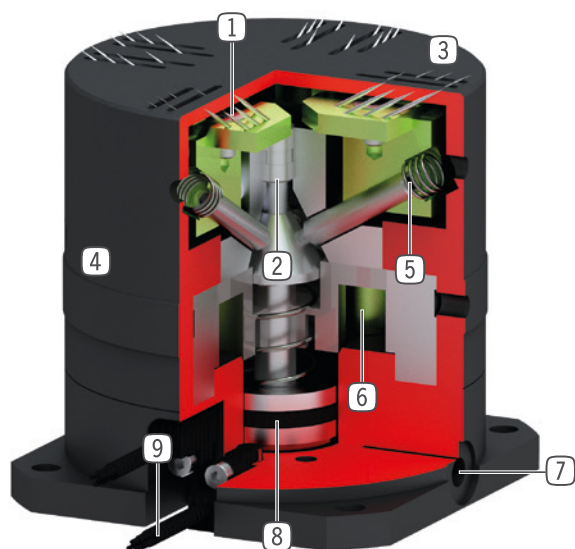


IP30





## ► NUTZEN IM DETAIL



- ① **ausfahrende Nadeln**  
- greifen mittels Einstich
- ② **Kraftübertragung**  
- über gehärteten Stahlkegel
- ③ **Nadelabstreifer**  
- hilft beim Abstreifen des Werkstückes
- ④ **Hubeinstellung**  
- justieren des Nadelhubs
- ⑤ **Integrierte Feder**  
- zur Rückstellung
- ⑥ **Blasluftanschluss**  
- zum Abstoßen des Werkstückes mit Luft
- ⑦ **Energiezuführung**  
- von mehreren Seiten möglich (Größe ST40)
- ⑧ **Antrieb**  
- einfachwirkender Pneumatikzylinder mit Federrückstellung
- ⑨ **Abfragenut**  
- Befestigung und Positionierung der Magnetfeldsensoren

## ► TECHNISCHE DATEN

Baugröße	Nadelhub einstellbar [mm]	Nadeldurchmesser [mm]	Gewicht [kg]	IP Klasse
ST36	0 - 1,5	0,7	0,2	IP30
ST40	0 - 2	0,7	0,49	IP30

## ► WEITERE INFORMATIONEN ONLINE VERFÜGBAR



Alle Informationen auf einen Klick: [www.zimmer-group.com](http://www.zimmer-group.com). Finden Sie anhand der Bestell-Nr. Ihres gewünschten Produktes Daten, Zeichnungen, 3-D-Modelle und Betriebsanleitungen zu Ihrer Baugröße. Schnell, übersichtlich und immer aktuell.

# NADELGREIFER

## BAUGRÖSSE ST40

### ▶ PRODUKTSPEZIFIKATIONEN



### ▶ ZUBEHÖREMPFEHLUNG



#### ENERGIEVERSORGUNG



**GVM5**  
Gerade-Verschraubung



#### SENSORIK



**MFS01-K-KHC-P1-PNP**  
Magnetfeldsensor winklig, Kabel 5 m



**MFS01-S-KHC-P1-PNP**  
Magnetfeldsensor winklig, Kabel 0,3 m - Stecker M8



#### ANSCHLÜSSE / SONSTIGES



**S8-G-3**  
Steckverbinder konfektionierbar Gerade - Stecker  
M8

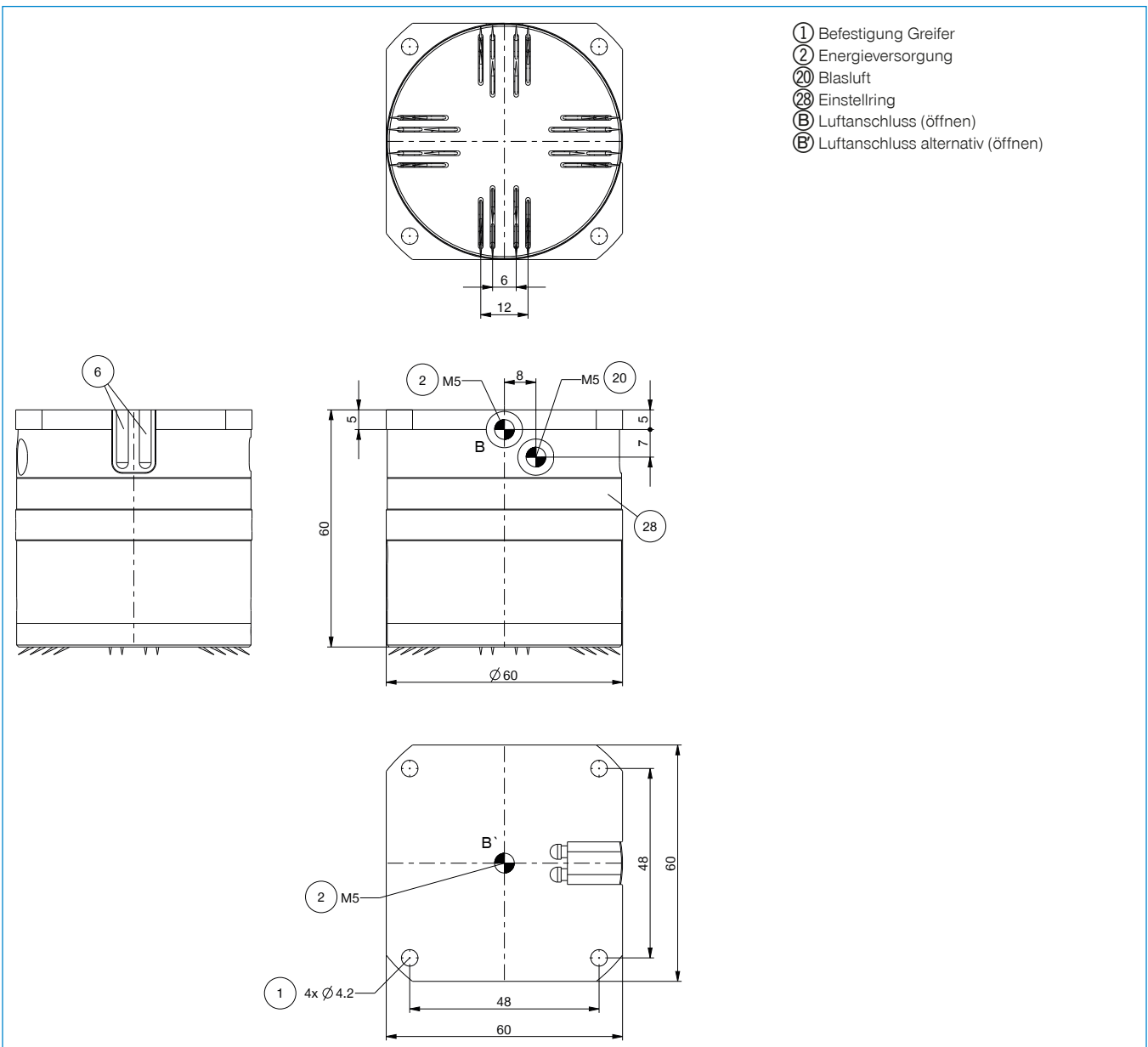


**S12-G-3**  
Steckverbinder konfektionierbar Gerade - Stecker  
M12



► Technische Daten

Bestell-Nr.	ST40-B
Nadelhub einstellbar min. [mm]	0
Nadelhub einstellbar max. [mm]	2
Nadelanzahl [Stück]	40
Nadeldurchmesser [mm]	0,7
Einfahrzeit / Ausfahrzeit [s]	0,03
Wiederholgenauigkeit +/- [mm]	0,05
Betriebsdruck min. [bar]	4
Betriebsdruck max. [bar]	8
Nennbetriebsdruck [bar]	6
Betriebstemperatur min. [°C]	5
Betriebstemperatur max. [°C]	+80
Zylindervolumen pro Zyklus [cm <sup>3</sup> ]	3
Schutzart nach IEC 60529	IP30
Gewicht [kg]	0,49

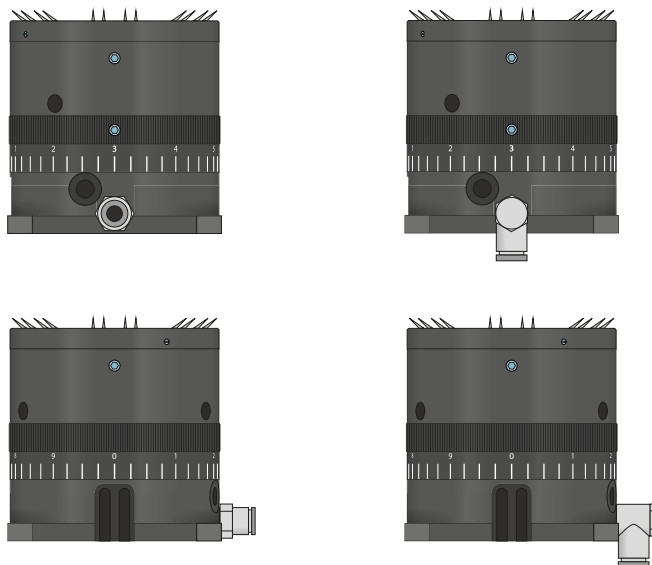


# NADELGREIFER

## SERIE ST FUNKTIONSBESCHREIBUNG



### ENERGIEVERSORGUNG



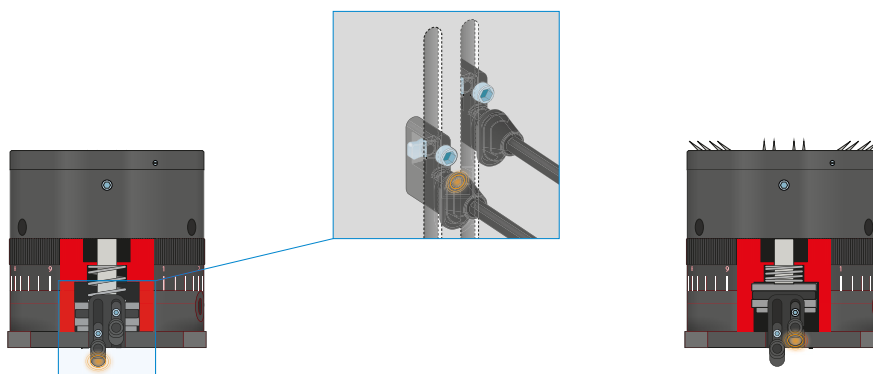
### Pneumatik Verschraubungen

In gerader und abgewinkelter Bauform erhältlich. Können je nach Platzverhältnissen oder Einbausituation frei gewählt werden.



### SENSORIK

MFS01



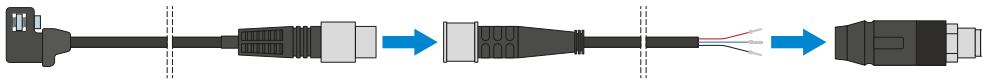
### 1-Punkt-Magnetfeldsensoren – MFS

#### Zur berührungslosen Abfrage der Kolbenstellung

Dieser Sensor wird in der C-Nut des Greifers montiert und detektiert den am Greiferbacken angebrachten Magneten. Den MFS01 gibt es in den Ausführungen 5 m Kabel mit offenem Litzenende und 0,3 m Kabel mit Stecker.



## ANSCHLÜSSE / SONSTIGES



### Steckverbinder

#### Zum Verlängern und Konfektionieren der Anschlussleitungen für die Sensorik

Es stehen Kabel mit einer Länge von 5 m mit offenem Litzenende zur Verfügung. Die Kabel können individuell nach den jeweiligen Bedürfnissen gekürzt oder mit Steckern in den Größen M8 und M12 konfektioniert werden.