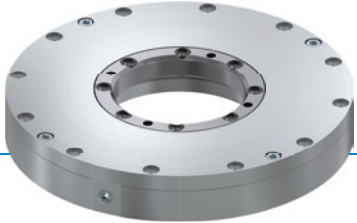


ELEMENTO DE SUJECIÓN | NEUMÁTICOS

TPS050

▶ VENTAJAS DE PRODUCTO



▶ Independientemente del fabricante

Para guías cilíndricas y de ejes

▶ cerrado sin energía (NC)

Mediante acumulador de energía por resorte

▶ Elevados tiempos en servicio

Hasta 5 millones de ciclos de enclavamiento estáticos

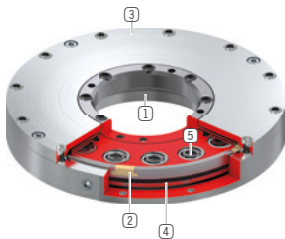
absorción de par de giro interna

sin desgaste del eje

▶ Elemento de seguridad

Enclavamiento seguro en caso de caída de energía

▶ DETALLES TÉCNICOS



① Chaveta

- Para la fijación con el eje

② Segmentos de sujeción

- Fija la chaveta dentro del elemento

③ Carcasa

④ Émbolo neumático

- El émbolo anular mueve los segmentos de sujeción en sentido longitudinal

⑤ Acumulador de energía por resorte

- Para el cierre sin presión de la unidad de enclavamiento

▶ INFORMACIONES EN TORNO A LOS PRODUCTOS

POSIBILIDADES DE USO

▶ Absorción de par de giro de los ejes

▶ Uso en motores de par

▶ Uso en mesas giratorias

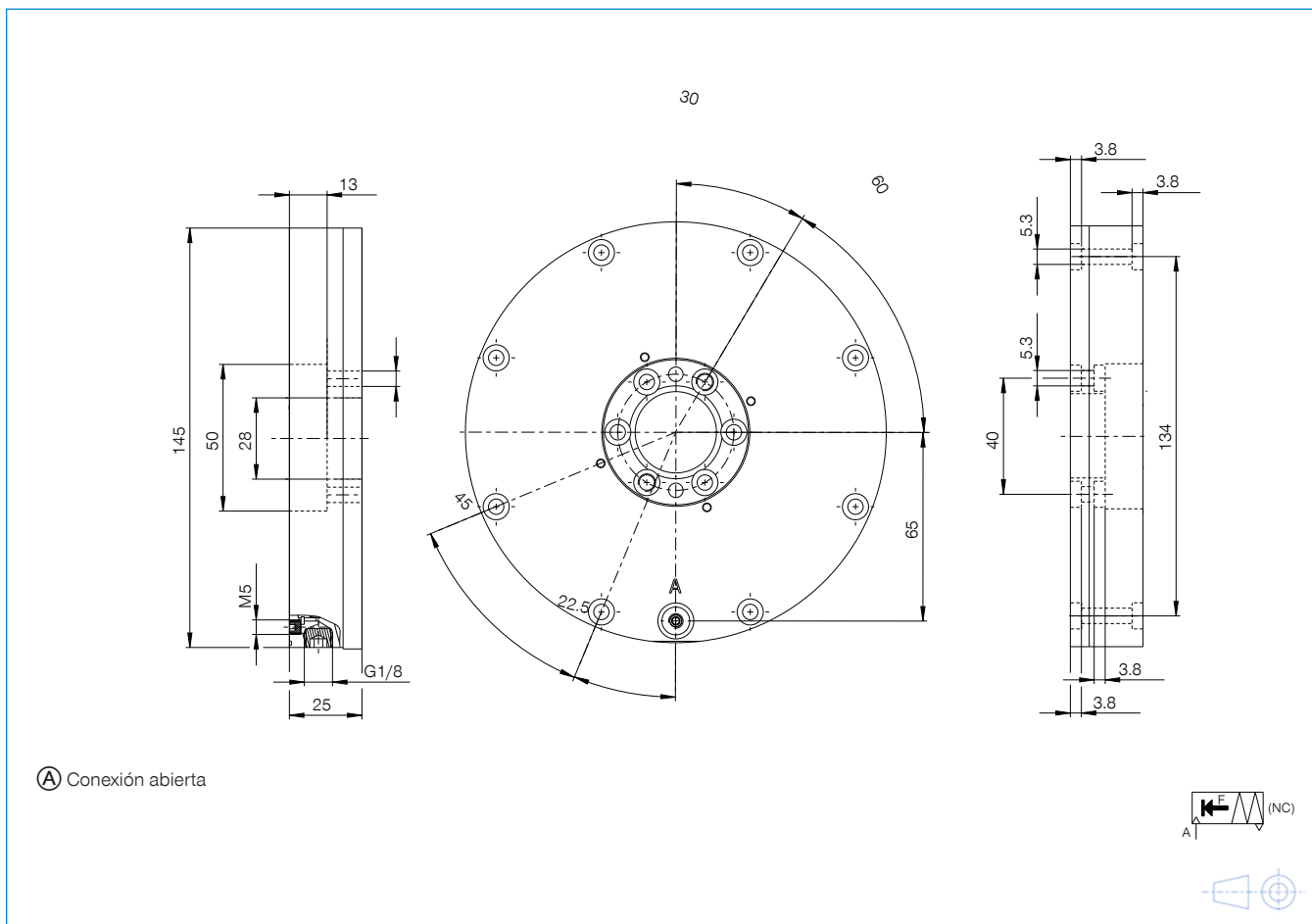
OTRAS INFORMACIONES

▶ Variantes especiales bajo demanda, p. ej.

Con detección de iniciador

Con presión de apertura baja (3,0 bar o 4,0 bar)

► DIBUJOS TÉCNICOS



► DATOS TÉCNICOS

Referencia	TPS050
Accionamiento	neumáticos
posibilidad de conexión PLUS	No
Momento de sujeción [Nm]	60
Momento de sujeción teórico ($\mu=0,1$) [N]	75
Presión de servicio [bar]	4 ... 6.5
Valor B10d	5000000
Temperatura de servicio [°C]	-10 ... +70
Peso [kg]	2
Ø eje [mm]	50
Función	Frenado
Estado	NC (Normally Closed) los elementos están cerrados sin presión
Dirección de montaje	desde el frente
Volumen de cilindro por ciclo [cm³]	39

Esquema. Tolerancias generales según DIN ISO 2768 T1-f/T2-H. Bordes según ISO 13715. El par de sujeción es el par de giro máximo que puede aplicarse rotativamente. Se comprueba el par de sujeción de cada elemento de sujeción rotatorio antes de ser entregado, al 100 % en una guía cilíndrica templada ligeramente engrasada (ISO VG 68). El uso de otros lubricantes puede influir sobre el coeficiente de fricción. Antes de la puesta en marcha se debe tener en cuenta el manual de instrucciones. Reservado el derecho a modificaciones técnicas en el marco de futuras mejoras. Puede acceder en línea a los datos más actuales y a datos adicionales en www.zimmer-group.com.