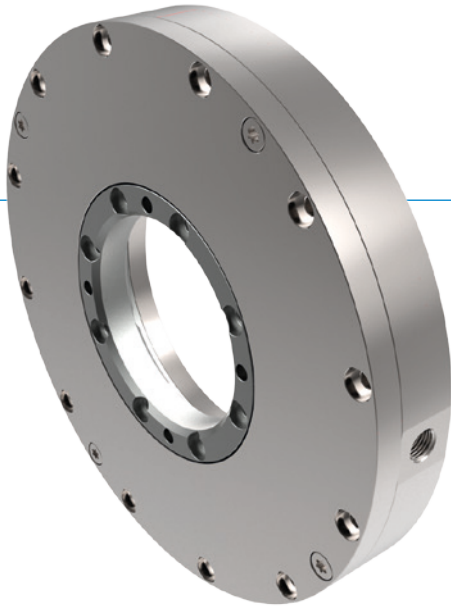


KLEMMELEMENTE | PNEUMATISCH

SERIE TPS

▶ PRODUKTVORTEILE



- ▶ **herstellerunabhängig**
für Rund- und Wellenführungen
- ▶ **energieelos geschlossen (NC)**
durch Federenergiespeicher
- ▶ **hohe Standzeit**
bis zu 5 Mio. statische Klemmzyklen
Interne Drehmomentaufnahme
kein Verschleiß der Welle
- ▶ **Sicherheitselement**
sicheres Klemmen bei Energieausfall

▶ DAS PASSENDE PRODUKT FÜR IHRE ANWENDUNG

EINSATZMÖGLICHKEITEN

- ▶ **Drehmomentaufnahme von Wellen**
- ▶ **Einsatz in Torquemotoren**
- ▶ **Einsatz in Drehtischen**

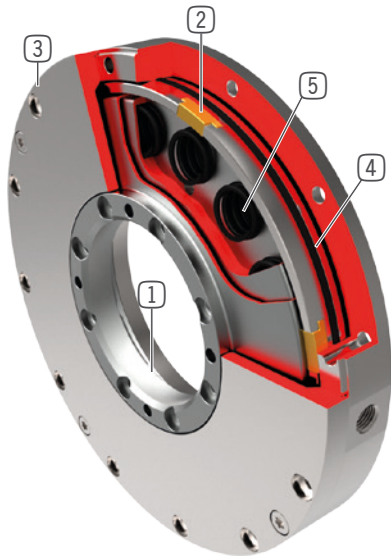
WEITERE INFORMATIONEN

- ▶ **Sondervarianten auf Anfrage z.B.**
mit Initiatorabfrage
mit geringerem Öffnungsdruck (3,0 bar oder 4,0 bar)

TECHNISCHE DATEN

Wellengröße	50-200 mm
Haltemoment	60-500 Nm
Druck min. / max.	4 / 6,5 [bar]
Federspeicher	vorhanden
PLUS-Anschluss	Nein
Statische Klemmzyklen (B10d-Wert)	bis zu 5 Mio.
Dynamische Bremszyklen	nicht geeignet
Betriebstemperatur	-10 ... +70 [°C]

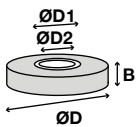
► NUTZEN IM DETAIL



- ① **Klemmscheibe**
- zur Befestigung mit der Welle
- ② **Klemmsegmente**
- fixiert Klemmscheibe innerhalb des Elementes
- ③ **Gehäuse**
- aus chemisch vernickeltem Stahl
- ④ **Pneumatikkolben**
- Ringkolben bewegt die Klemmsegmente in Längsrichtung
- ⑤ **Federenergiespeicher**
- zum drucklosen schließen der Klemmeinheit

► TECHNISCHE DATEN

► SERIE TPS KLEMMEN NC (NORMALLY CLOSED) DRUCKLOS GESCHLOSSEN



Bestell-Nr.	Wellen-Ø [mm]	Haltemoment [Nm]	B [mm]	ØD [mm]	ØD1 [mm]	ØD2 [mm]
TPS050	50	60	25	145	50	28
TPS060	60	80	25	155	60	38
TPS080	80	140	25	175	80	58
TPS090	90	140	28	185	90	70
TPS120	120	180	28	215	120	100
TPS160	160	400	35	288	160	110
TPS200	200	500	35	328	200	150