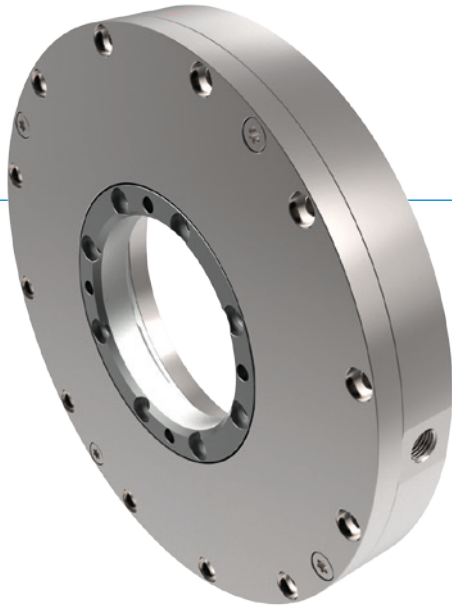


ELEMENTOS DE SUJECIÓN | NEUMÁTICOS

SERIE TPS

▶ VENTAJAS DE PRODUCTO



- ▶ **Independientemente del fabricante**
Para guías cilíndricas y de ejes
- ▶ **cerrado sin energía (NC)**
Mediante acumulador de energía por resorte
- ▶ **Elevados tiempos en servicio**
Hasta 5 millones de ciclos de enclavamiento estáticos
absorción de par de giro interna
sin desgaste del eje
- ▶ **Elemento de seguridad**
Enclavamiento seguro en caso de caída de energía

▶ EL PRODUCTO ADECUADO PARA SU APLICACIÓN

POSIBILIDADES DE USO

- ▶ **Absorción de par de giro de los ejes**
- ▶ **Uso en motores de par**
- ▶ **Uso en mesas giratorias**

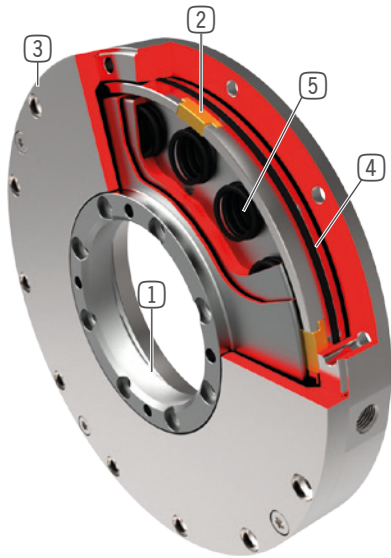
OTRAS INFORMACIONES

- ▶ **Variantes especiales bajo demanda, p. ej.**
Con detección de iniciador
Con presión de apertura baja (3,0 bar o 4,0 bar)

DATOS TÉCNICOS

Tamaño del eje	50-200 mm
Momento de sujeción	60-500 Nm
Presión min. / max.	4 / 6.5 [bar]
Acumulador por muelle	disponible
Conexión PLUS	No
Ciclos de enclavamiento (valor B10d)	hasta 5 millones
Ciclos de frenado dinámicos	inadecuada
Temperatura de servicio	-10 ... +70 [°C]

► SUS VENTAJAS EN DETALLE



- ① **Chaveta**
- Para la fijación con el eje
- ② **Segmentos de sujeción**
- Fija la chaveta dentro del elemento
- ③ **Carcasa**
- de acero niquelado químicamente
- ④ **Émbolo neumático**
- El émbolo anular mueve los segmentos de sujeción en sentido longitudinal
- ⑤ **Acumulador de energía por resorte**
- Para el cierre sin presión de la unidad de enclavamiento

► DATOS TÉCNICOS

► SERIE TPS FRENADO NC (NORMALLY CLOSED) LOS ELEMENTOS ESTÁN CERRADOS SIN PRESIÓN

Referencia	Ø eje [mm]	Momento de sujeción [Nm]	B [mm]	ØD [mm]	ØD1 [mm]	ØD2 [mm]
TPS050	50	60	25	145	50	28
TPS060	60	80	25	155	60	38
TPS080	80	140	25	175	80	58
TPS090	90	140	28	185	90	70
TPS120	120	180	28	215	120	100
TPS160	160	400	35	288	160	110
TPS200	200	500	35	328	200	150

