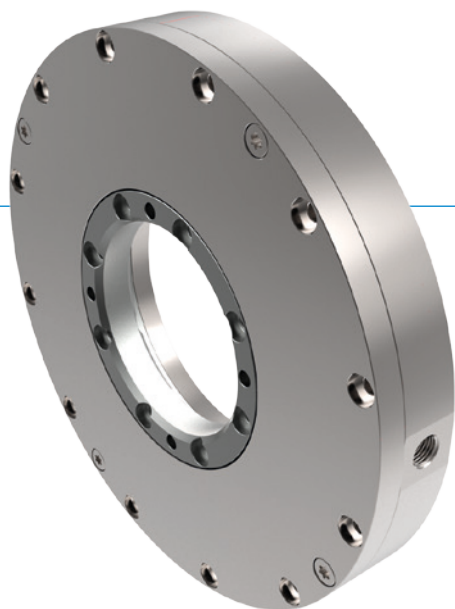


ELEMENTI DI BLOCCAGGIO | PNEUMATICA

SERIE TPS

► VANTAGGI DEL PRODOTTO



- **indipendente dal costruttore**
per coulisse a rulli e ondulate
- **chiusura senza energia (NC)**
con l'accumulatore di energia a molla
- **lunga durata**
fino a 5 milioni di cicli di bloccaggio statici
Assorbimento interno dei momenti torcenti
assenza di usura dell'albero
- **elemento di sicurezza**
serraggio sicuro in caso di caduta di energia

► IL PRODOTTO ADATTO PER IL VOSTRO IMPIEGO

POSSIBILITÀ D'IMPIEGO

- **Assorbimento dei momenti torcenti degli alberi**
- **Impiego in motori Torque**
- **Impiego in tavole rotanti**

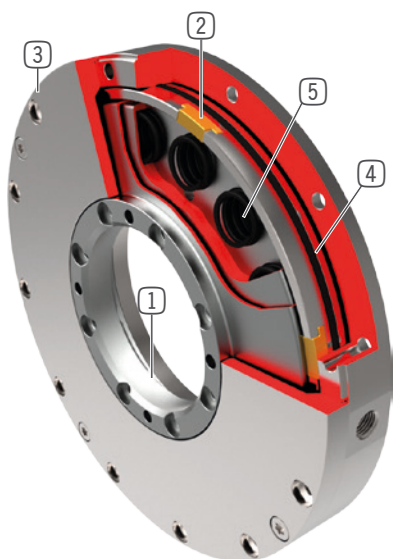
ULTERIORI INFORMAZIONI

- **Varianti speciali su richiesta es.**
con rilevamento tramite micro
con pressione di apertura ridotta (3,0 bar o 4,0 bar)

DATI TECNICI

Dimensioni albero	50-200 mm
Momento di tenuta	60-500 Nm
Pressione min. / mass.	4 / 6,5 [bar]
Accumulatore a molla	disponibile
Collegamento PLUS	No
Cicli di bloccaggio statici (valore B10d)	fino a 5 mio.
Cicli di frenata dinamici	non possibile
Temperatura di esercizio	-10 ... +70 [°C]

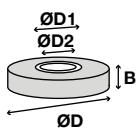
► I VANTAGGI IN DETTAGLIO



- ① **Disco di serraggio**
- per il fissaggio con l'albero
- ② **Segmenti di serraggio**
- fissa il disco di fissaggio nell'elemento
- ③ **Carcassa**
- in acciaio nichelato
- ④ **pistone pneumatico**
- Il pistone ad anello muove i segmenti di serraggio in senso longitudinale
- ⑤ **accumulatore di energia a molla**
- per la chiusura del gruppo di serraggio senza pressione

► DATI TECNICI

► SERIE TPS BLOCCAGGIO NC (NORMALLY CLOSED) GLI ELEMENTI SONO CHIUSI SENZA PRESSIONE



Numero d'ordine	Ø albero [mm]	Momento di tenuta [Nm]	B [mm]	ØD [mm]	ØD1 [mm]	ØD2 [mm]
TPS050	50	60	25	145	50	28
TPS060	60	80	25	155	60	38
TPS080	80	140	25	175	80	58
TPS090	90	140	28	185	90	70
TPS120	120	180	28	215	120	100
TPS160	160	400	35	288	160	110
TPS200	200	500	35	328	200	150