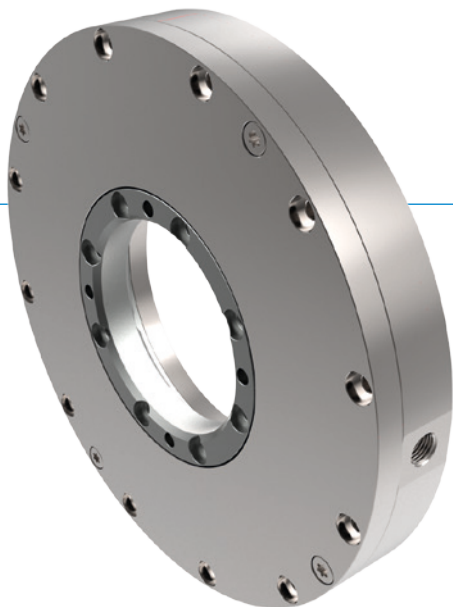


UPÍNACIE PRVKY | PNEUMATICKÉ SÉRIA TPS

► VÝHODY VÝROBKU



- **nezávislý od výrobcu**
pre kruhové a hriadeľové vedenia
- **zatvorený bez energie (NC)**
prostredníctvom pružinového zásobníka energie
- **dlhá životnosť**
až 5 mil. statických upínacích cyklov
Interné pohlcovanie krútiaceho momentu
hriadeľ bez opotrebenia
- **bezpečnostný prvok**
bezpečné upnutie pri výpadku energie

► VHODNÝ VÝROBOK PRE VAŠU APLIKÁCIU

MOŽNOSTI POUŽITIA

- **Pohlcovanie momentov hriadeľov**
- **Použitie v nastavovacích motoroch**
- **Použitie v otočných stoloch**

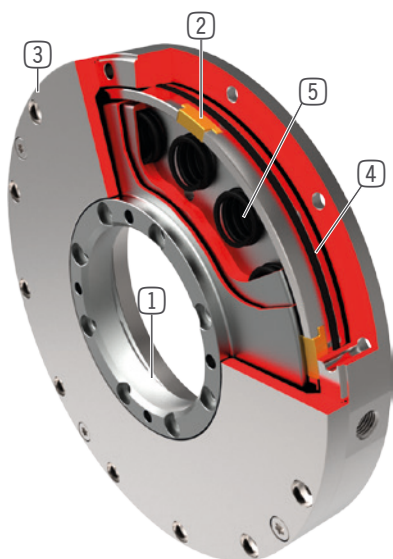
ĎALŠIE INFORMÁCIE

- **Špeciálne varianty na požiadanie, ako napr.**
s bezdotykovým spínačom
s nižším otváracím tlakom (3,0 bar alebo 4,0 bar)

TECHNICKÉ ÚDAJE

Veľkosť hriadeľa	50-200 mm
Zadržiací krútiaci moment	60-500 Nm
Tlak min./max.	4 / 6,5 [bar]
Pružinový zásobník energie	dostupný
Prípojka PLUS	Nie
Statické upínacie cykly (hodnota B10d)	až 5 mil.
Dynamické brzdové cykly	nevhodný
Prevádzková teplota	-10 ... +70 [°C]

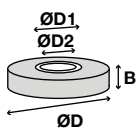
► PREHĽAD VÝHOD



- ① **Upínací kotúč**
- na prípevnenie s hriadeľom
- ② **Upínacie segmenty**
- zafixuje upínací kotúč v rámci prvku
- ③ **Teleso**
- z ocele, chemicky poniklovanej
- ④ **Pneumatický piest**
- prstencový piest pohybuje upínacie segmenty v pozdĺžnom smere
- ⑤ **pružinový zásobník energie**
- na beztlakové otváranie a zatváranie upínacieho prvku

► TECHNICKÉ ÚDAJE

► SÉRIA TPS UPNUTIE NC (NORMALLY CLOSED) PRVKY SÚ ZATVORENÉ BEZ PRITLAČENIA



Objednávacie č.	Ø hriadeľa [mm]	Zadržiavací krútiaci moment [Nm]	B [mm]	ØD [mm]	ØD1 [mm]	ØD2 [mm]
TPS050	50	60	25	145	50	28
TPS060	60	80	25	155	60	38
TPS080	80	140	25	175	80	58
TPS090	90	140	28	185	90	70
TPS120	120	180	28	215	120	100
TPS160	160	400	35	288	160	110
TPS200	200	500	35	328	200	150