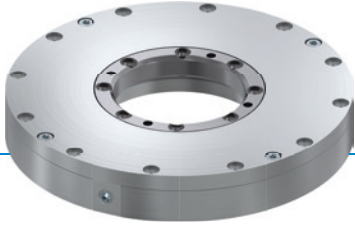


夹紧元件 | 气动

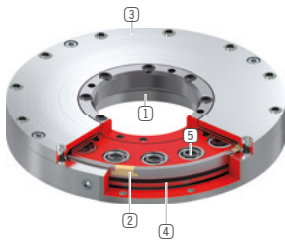
TPS050

▶ 产品优点



- ▶ **不受限于生产商**
用于圆轴导轨
- ▶ **无能量关闭 (NC)**
通过弹簧蓄能
- ▶ **长久耐用**
高达 500 万次静态钳制循环
内部扭矩吸收
无轴磨损
- ▶ **安全元件**
在断电时牢固钳制

▶ 技术详情



- ① **夹紧垫圈**
- 用于借助轴固定
- ② **钳制段**
- 固定元件内的夹紧垫圈
- ③ **外壳**
- ④ **气动活塞**
- 环形活塞沿纵向移动夹紧段
- ⑤ **弹簧蓄能**
- 用于无压力关闭钳制单元

▶ 产品相关信息

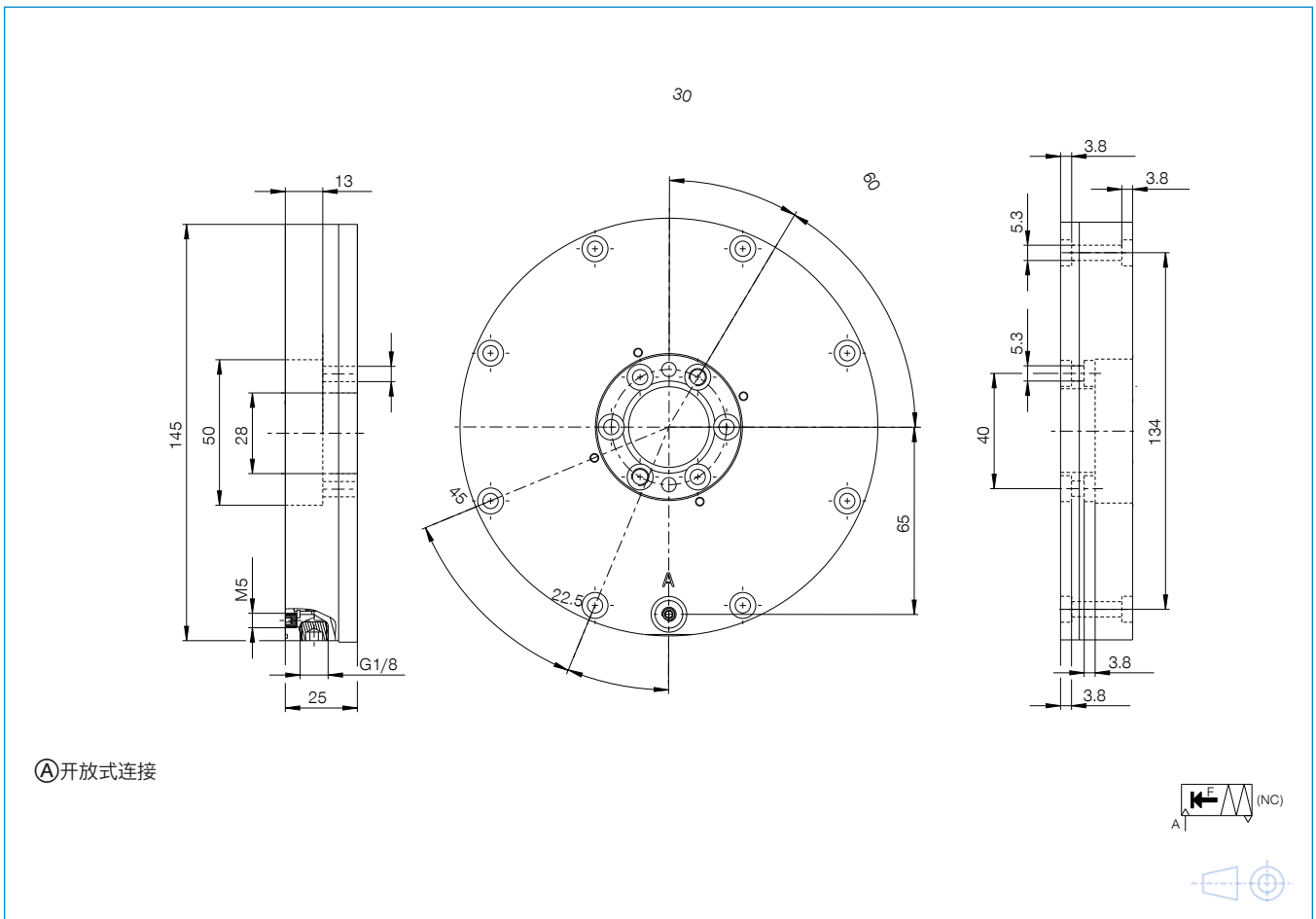
应用
场景

- ▶ **轴的扭矩吸收**
- ▶ **在力矩电机内使用**
- ▶ **在旋转台上使用**

其他
信息

- ▶ **可根据需要提供特殊款式, 例如**
带接近开关识别
打开所需压力更低(3.0 bar 或 4.0 bar)

► 技术图纸



► 技术数据

订购编号	TPS050
操作	气动
PLUS 接口可行	否
保持扭力 [Nm]	60
理论保持扭矩 ($\mu=0.1$) [N]	75
操作气压 [bar]	4 ... 6.5
B10d值	5000000
操作温度 [°C]	-10 ... +70
重量 [kg]	2
轴径 \varnothing [mm]	50
功能	钳制
情况	NC (Normally Closed) 在无压状态下关闭
安装方向	从前方
每循环耗气体积 [cm ³]	39

示意图。一般公差符合 DIN ISO 2768 T1-f/T2-H。倒角符合 ISO 13715。保持力矩是可以旋转施加的最大扭矩。每个旋转夹紧元件都要在交货前进行 100% 检查。涂上薄薄一层润滑油 (ISO-VG 68) 以规定的保持力矩进行测试。使用其他润滑剂可能会影响摩擦系数。在调试之前要注意操作说明书。保留在进一步开发过程中进行技术变更的权利。可通过 www.zimmer-group.com 检索网上和操作说明书中的最新数据和其他数据。