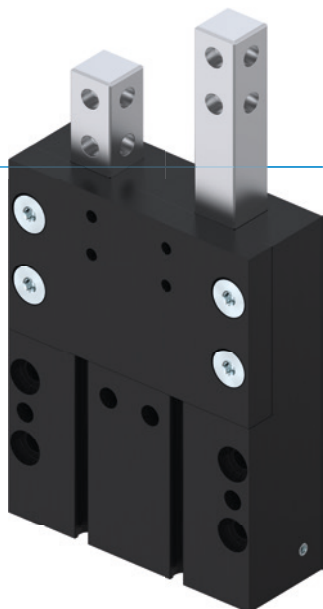


SINGOLIZZATORI SERIE VE

► VANTAGGI DEL PRODOTTO



► Comando forzato meccanico

Garantisce la sicurezza di processo della vostra applicazione, in quanto è possibile separare ed estrarre solo un pezzo per volta

► Qui siete voi a decidere!

Rilevamento tramite sensori magnetici o interruttori di prossimità induttivi: diversamente dal benchmark, qui avete libera scelta!

► Utilizzo continuo senza guasti

La nostra qualità senza compromessi "Made in Germany" vi garantisce fino a 10 milioni di cicli senza manutenzione

► CARATTERISTICHE DI SERIE

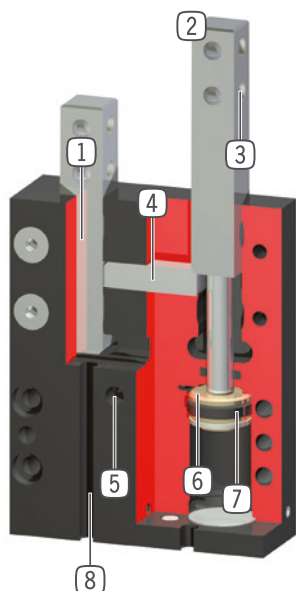
Dimensioni costruttive

VEXX

 10 milioni di cicli esenti da manutenzione (max.)	●
 Sensore induttivo	●
 Sensore magnetico	●
 IP40	●



► I VANTAGGI IN DETTAGLIO



- ① **Guida quadra**
 - stabile, per l'assorbimento di forze e momenti
- ② **Spintore**
 - in acciaio rettificato
- ③ **Fissaggio**
 - foro per il fissaggio delle dita personalizzate
- ④ **Serraggio**
 - meccanica a comando forzato integrata
- ⑤ **Alimentazione**
 - possibile su più lati
- ⑥ **Azionamento**
 - due cilindri pneumatici a doppio effetto
- ⑦ **Magnete permanente**
 - integrato nella camera del pistone come riscontro e segnalatore
- ⑧ **Scanalatura di rilevamento integrata**
 - la scanalatura serve per il posizionamento dei sensori magnetici

► DATI TECNICI

Dimensioni costruttive	Corsa [mm]	Forza in ritorno [N]	Forza in avanzamento [N]	Peso [kg]	Classe IP
VE10	10	30	40	0.16	IP40
VE14	20	65	80	0.3	IP40
VE15	40	65	80	0.49	IP40
VE22	30	170	220	0.92	IP40
VE23	60	170	220	1.5	IP40

► ULTERIORI INFORMAZIONI DISPONIBILI ONLINE



Tutte le informazioni con un clic: www.zimmer-group.com. Con il numero d'ordine potete accedere a dati, disegni, modelli 3D e istruzioni per l'uso del prodotto desiderato per le dimensioni costruttive più adatte a voi. Veloce, semplice e sempre attuale.

SINGOLIZZATORI

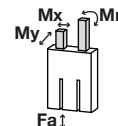
DIMENSIONI COSTRUTTIVE VE10

► SPECIFICHE PRODOTTO



► Forze e momenti

Indica le forze statiche ed i momenti che possono essere presenti sullo spintore



Mr [Nm]	3
Mx [Nm]	3
My [Nm]	3
Fa [N]	75

► ACCESSORI CONSIGLIATI



ALIMENTAZIONE DI ENERGIA



GVM5
Foro filettato lineare



WVM5
Raccordo filettato angolare



SENSORISTICA



KB8-20
Supporti sensore



NJ8-E2
Sensori induttivi - Cavi 5 m



NJ8-E2S
Sensori induttivi - Spina M8



MFS01-K-KHC-P1-PNP
Sensore magnetico angolato, cavo 5 m



SENSORISTICA



MFS01-S-KHC-P1-PNP
Sensore magnetico angolato, cavo 0,3 m - spina M8



MFS02-K-KHC-P1-PNP
Sensore magnetico lineare, cavo 5 m



MFS02-S-KHC-P1-PNP
Sensore magnetico lineare, cavo 0,3 m - spina M8



COLLEGAMENTI/ALTRO



KAG500
Connettore a spina diritto cavo 5 m - presa M8



KAW500
Connettori a spina angolari cavi 5 m - Presa M8

Numero d'ordine	VE10-B
Corsa per spintore [mm]	10
Forza in avanzamento [N]	40
Forza in ritorno [N]	30
Autorallentamento	meccanico
Tempo ciclo [s]	0.04
Ripetibilità +/- [mm]	0.05
Pressione di esercizio min. [bar]	3
Pressione di esercizio mass. [bar]	8
Pressione di esercizio nominale [bar]	6
Temperatura di esercizio min. [°C]	5
Temperatura di esercizio mass. [°C]	+80
Volume del cilindro per ciclo [cm ³]	3
Peso [kg]	0.16

► **Dati tecnici**

