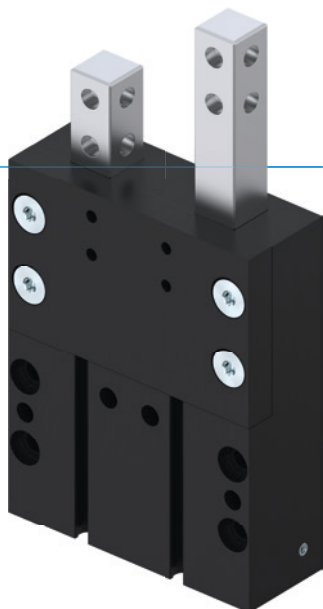


ROZDZIELACZE

SERIA VE

► ZALETY PRODUKTU



► **Mechaniczne sterowanie wymuszone**

Gwarantuje bezpieczeństwo procesu, ponieważ oddzielony i przeniesiony może zostać tylko jeden element obrabiany.

► **Tu decyduje klient!**

Kontrola za pomocą układu czujników pola magnetycznego albo czujnika zbliżeniowego: W odróżnieniu od rozwiązań typowych klient ma tutaj wolny wybór!

► **Bezusterkowa praca ciągła**

Nasza bezkompromisowa jakość „Made in Germany” gwarantuje do 10 mln cykli bez konserwacji.

► CECHY SERII

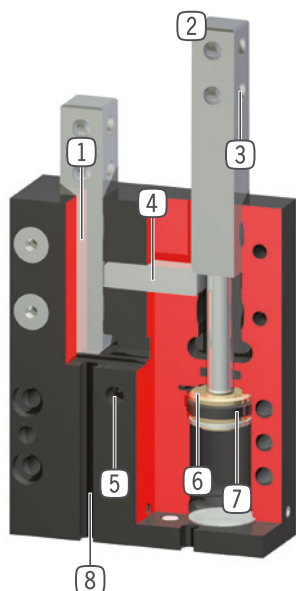
Rozmiar

VEXX

 10 mln cykli bez konserwacji (maks.)	●
 Czujnik indukcyjny	●
 Czujnik pola magnetycznego	●
 IP40	●



► KORZYŚCI – W SZCZEGÓŁACH



- ① **Prowadzenie czterokrawędziowe**
- Wytrzymały, do pochłaniania sił i momentów
- ② **Popychacz**
- z hartowanej stali szlachetnej
- ③ **Gniazdo**
- Otwór do montażu zindywidualizowanej szczęki rozdzielającej
- ④ **Blokada**
- Zintegrowane, mechaniczne sterowanie wymuszone
- ⑤ **Doprowadzanie energii**
- możliwe z kilku stron
- ⑥ **Napęd**
- Dwa siłowniki pneumatyczne o podwójnym działaniu
- ⑦ **Magnes stały**
- wbudowany jako sygnalizator w komorze tłoka
- ⑧ **Zintegrowany rowek kontrolny**
- Rowek do pozycjonowania czujników pola magnetycznego

► DANE TECHNICZNE

Rozmiar	Skok [mm]	Siła przy wsunieniu [N]	Siła przy wysunięciu [N]	Masa [kg]	Klasa IP
VE10	10	30	40	0.16	IP40
VE14	20	65	80	0.3	IP40
VE15	40	65	80	0.49	IP40
VE22	30	170	220	0.92	IP40
VE23	60	170	220	1.5	IP40

► WIĘCEJ INFORMACJI MOŻNA ZNALEŹĆ W INTERNECIE.



Wszystkie informacje za jednym kliknięciem: www.zimmer-group.com. Na podstawie numeru katalogowego pożądanego produktu można znaleźć dane, rysunki, modele 3D i instrukcje obsługi szukanego rozmiaru. Szybki dostęp do zawsze aktualnych i przejrzystych informacji.

ROZDZIELACZE

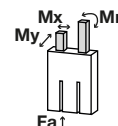
ROZMIAR VE10

► SPECYFIKACJE PRODUKTOWE



► Siły i momenty

Przedstawia siły statyczne i momenty, które mogą być przykładane do popychacza.



Mr [Nm]	3
Mx [Nm]	3
My [Nm]	3
Fa [N]	75

► ZALECANE WYPOSAŻENIE DODATKOWE



ZASILANIE W ENERGIĘ



GVM5
Złącze śrubowe proste



WVM5
Złącze skręcane kątowo-wychylne



TECHNIKA SENSOROWA



KB8-20
Element zaciskowy



NJ8-E2
Indukcyjny czujnik zbliżeniowy – przewód 5 m



NJ8-E2S
Indukcyjny czujnik zbliżeniowy – wtyk M8



MFS01-K-KHC-P1-PNP
Czujnik pola magnetycznego kątowy, kabel 5 m



TECHNIKA SENSOROWA



MFS01-S-KHC-P1-PNP
Czujnik pola magnetycznego kątowy, kabel 0,3 m - Wtyczka M8



MFS02-K-KHC-P1-PNP
Czujnik pola magnetycznego prosty, kabel 5 m



MFS02-S-KHC-P1-PNP
Czujnik pola magnetycznego prosty, kabel 0,3 m - Wtyczka M8



PRZYŁĄCZA/POZOSTAŁE

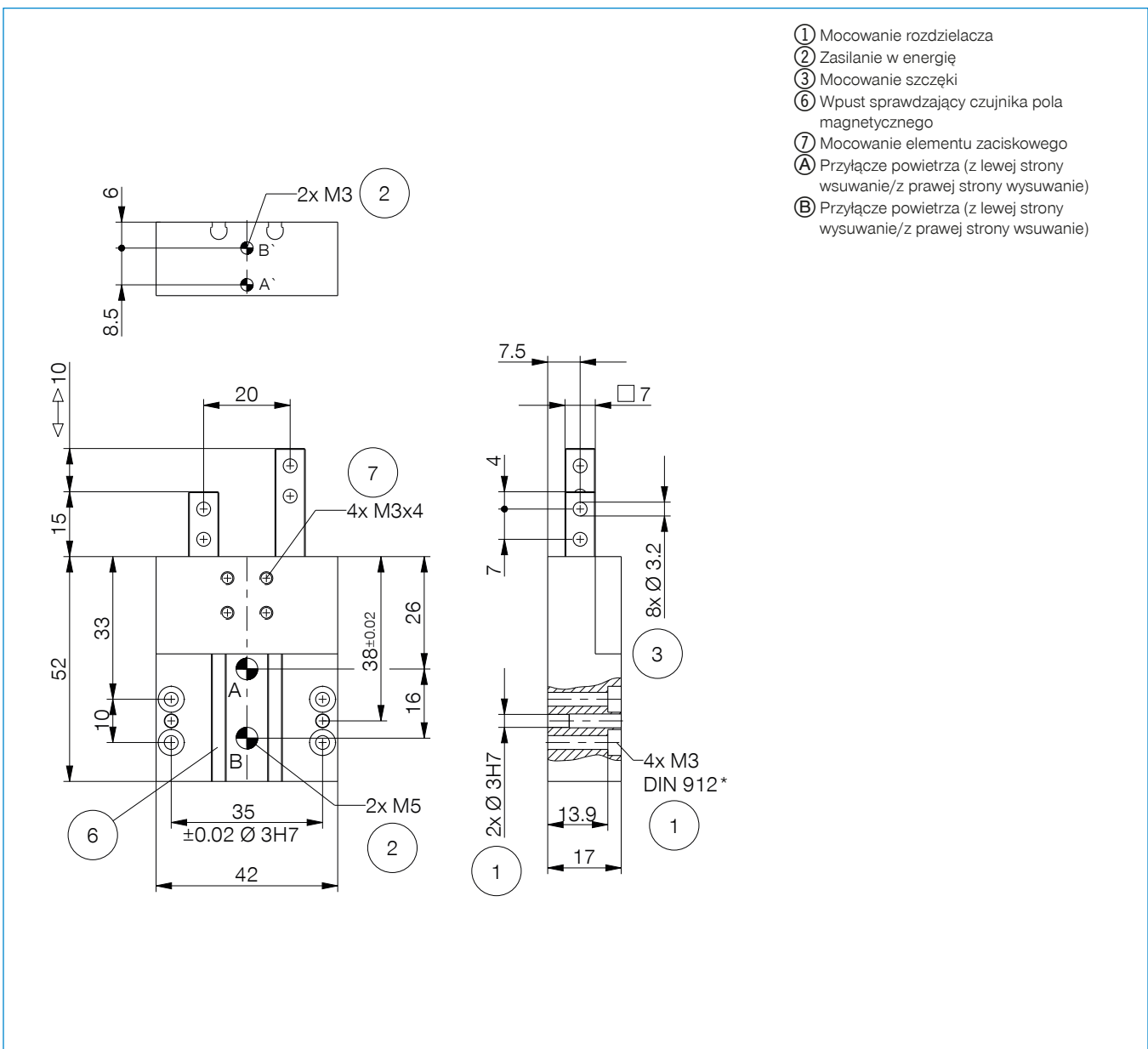


KAG500
Złącze wtykowe proste, przewód 5 m – gniazdo M8



KAW500
Złącze wtykowe kątowe, przewód 5 m – gniazdo M8

Nr katalogowy	Dane techniczne
	VE10-B
Skok na popychacz [mm]	10
Siła przy wysunięciu [N]	40
Siła przy wsunięciu [N]	30
Hamowanie samoistne	Mechaniczny
Czas cyklu [s]	0.04
Dokładność powtarzania +/- [mm]	0.05
Ciśnienie robocze min. [bar]	3
Ciśnienie robocze maks. [bar]	8
Nominalne ciśnienie robocze [bar]	6
Temperatura robocza min. [°C]	5
Temperatura robocza maks. [°C]	+80
Pojemność cylindra na cykl [cm ³]	3
Masa [kg]	0.16



- ① Mocowanie rozdzielnicy
- ② Zasilanie w energię
- ③ Mocowanie szczęki
- ⑥ Wpust sprawdzający czujnika pola magnetycznego
- ⑦ Mocowanie elementu zaciskowego
- A Przyłącze powietrza (z lewej strony wsuwanie/z prawej strony wysuwanie)
- B Przyłącze powietrza (z lewej strony wysuwanie/z prawej strony wsuwanie)

