

ROZDZIELACZE

SERIA VEE9200

► ZALETY PRODUKTU



► 250 cykli na minutę

Jeżeli sprawy mają się toczyć szybciej, nie można przemoczyć tego elementu. Dzięki niemu można zwiększyć produkcję części i obniżyć koszt jednostkowy!




► Oszczędność energii dziękiysterowaniu impulsowemu

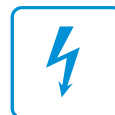
Zasilanie jest potrzebne krótko, jedynie w chwili wysuwu i wsuwu popychacza, w pozycjach krańcowych energia nie jest potrzebna.

► Plug and Play

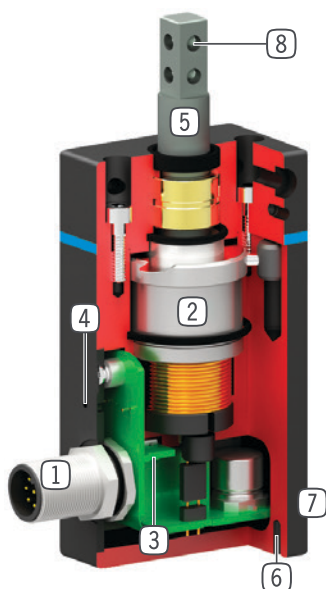
Minimalizacja nakładu montażowego i programistycznego dzięki zintegrowanemu sterowaniu i sprawdzaniu 2 pozycji.

► CECHY SERII

Rozmiar	
VEE92XX	
 Digital I/O	●
 30 mln cykli bez konserwacji (maks.)	●
 Zintegrowana kontrola	●
 IP40	●



► KORZYŚCI – W SZCZEGÓŁACH



- 1 Doprowadzanie energii**
 - Standardowy interfejs ze złączem okrągłym M12
- 2 Napęd**
 - przez magnes garnkowy i trzon cewki zgodnie z zasadą cewki wciąganej
 - Zużycie prądu tylko przy impulsie <25 ms
- 3 Sprawdzenie pozycji**
 - Zintegrowany halotron
 - Możliwość sprawdzania 2 pozycji
- 4 Kontrola stanu**
 - Optyczny wskaźnik pozycji za pomocą diod LED
- 5 Popychacz**
 - Aluminium pokryte powłoką twardą
- 6 Mocowanie i pozycjonowanie**
 - Możliwość zastosowania na różnych stronach dla zapewnienia indywidualnego montażu
- 7 Wytrzymała, lekka obudowa**
 - Stop aluminium pokryty twardą powłoką
- 8 Gniazdo**
 - Otwór do montażu zindywidualizowanej szczęki rozdzielającej

► DANE TECHNICZNE

Rozmiar	Skok [mm]	Siła przy wsunięciu [N]	Siła przy wysunięciu [N]	Masa [kg]	Klasa IP
VEE9200	10 - 20	8 - 10	8 - 10	0,24 - 0,3	IP40

► WIĘCEJ INFORMACJI MOŻNA ZNALEŹĆ W INTERNECIE.



Wszystkie informacje za jednym kliknięciem: www.zimmer-group.com. Na podstawie numeru katalogowego pożądanego produktu można znaleźć dane, rysunki, modele 3D i instrukcje obsługi szukanego rozmiaru. Szybki dostęp do zawsze aktualnych i przejrzystych informacji.

ROZDZIELACZE

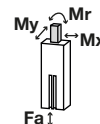
ROZMIAR VEE9200

► SPECYFIKACJE PRODUKTOWE



► Siły i momenty

Przedstawia siły statyczne i momenty, które mogą być przykładane do popychacza.



Mr [Nm]	0.3
Mx [Nm]	0.3
My [Nm]	0.3
Fa [N]	50

► ZALECANE WYPOSAŻENIE DODATKOWE



PRZYŁĄCZA/POZOSTAŁE



KAW1000B8

Złącze wtykowe kątowe, przewód 10 m – gniazdo M12



PRZYŁĄCZA/POZOSTAŁE



KAG1000B8

Złącze wtykowe proste, przewód 10 m – gniazdo M12

Nr katalogowy	Dane techniczne	
	VEE9210	VEE9220
Skok [mm]	10	20
Siła przy wysunięciu [N]	10	8
Siła przy wsunięciu [N]	10	8
Liczba cykli przy pracy ciągłej maks.	200	200
Liczba cykli maks.	250	250
Czas przejazdu [ms]	<18	<30
Czas impulsu przy wysuwaniu [ms]	25	35
Czas impulsu przy wsuwaniu [ms]	25	35
Czas eliminacji [ms]	10	10
Poziom hałasu [db(A)]	<70	<70
Dokładność powtarzania +/- [mm]	0.1	0.1
Dopuszczalna nierówność płaszczyzny przykręcania [mm]	<0.02	<0.02
Mocowanie rozdzielacza/moment dokręcania	M3 / 1.5	M3 / 1.5
Dokładność wymiany [mm]	<0.2	<0.2
Mocowanie przedłużki popychacza/moment dokręcania [Nm]	M3 / 1.5	M3 / 1.5
Waga przedłużki popychacza maks. [g]	20	20
Pobór prądu w stanie oczekiwania [A]	0.02	0.02
Pobór prądu na impuls maks. [A]	5	5
Temperatura robocza [°C]	10 ... +50	10 ... +50
Dopuszczenie	CE	CE
Typ ochrony wg IEC 60529	IP40	IP40
Masa [kg]	0.24	0.3

