

ROZDELOVAČE

SÉRIA VEE9200

► VÝHODY VÝROBKU



► 250 cyklov za minútu

Ak požadujete väčšiu rýchlosť, toto zariadenie je pre vás ako stvorené: Pomocou tohto zariadenia zvýšite produkciu výrobkov a znížite náklady na jeden kus!

► Úspora energie vďaka impulznému riadeniu

Pripojiť napätie musíte len pri vysúvaní a zasúvaní šmýkadla. V koncových polohách sa nespotrebuje žiadna energia

► Plug and Play

Minimalizujte náklady na montáž a programovanie vďaka integrovanej riadiacej jednotke a snímaniu 2 polôh

► VLASTNOSTI RADU

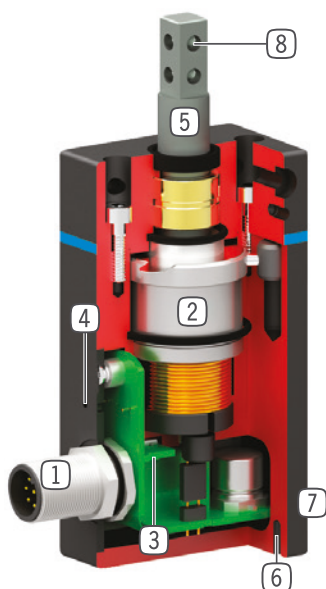
Konštrukčná veľkosť

VEE92XX

| | |
|--|---|
|  Digital I/O | • |
|  30 mil. cyklov bez údržby (max.) | • |
|  Integrovaná registrácia | • |
|  IP40 | • |



► PREHĽAD VÝHOD



- 1 **Prívod energie**
 - štandardizované rozhranie M12 okrúhly konektor
- 2 **pohon**
 - pomocou miskového magnetu a kostry cievky podľa princípu ponornej cievky
 - Spotreba prúdu len pri impulze < 25 ms
- 3 **registrácia polohy**
 - integrovaný Hallov senzor
 - 2 možné polohy
- 4 **kontrola stavu**
 - optický ukazovateľ polohy pomocou LED - ky
- 5 **prst**
 - Hliník s tvrdeným povrchom
- 6 **upevnenie a polohovanie**
 - alternatívne na viacerých miestach pre individuálnu montáž chápadla
- 7 **Robustné, ľahké teleso**
 - hliníková zliatina s tvrdým povlakom
- 8 **pripojenie**
 - otvor pre pripojenie individuálnej čeľuste rozdeľovača

► TECHNICKÉ ÚDAJE

| | Zdvih [mm] | Sila pri zasúvaní [N] | Sila pri vysúvaní [N] | Hmotnosť [kg] | Trieda IP |
|---------------------------------------|---------------|--------------------------|--------------------------|------------------|-----------|
| Konštrukčná veľkosť VEE9200 | 10 - 20 | 8 - 10 | 8 - 10 | 0,24 - 0,3 | IP40 |

► BLIŽŠIE INFORMÁCIE SÚ K DISPOZÍCII ONLINE



Všetky informácie jedným kliknutím: www.zimmer-group.com. Pomocou objednávacieho čísla želaného produktu nájdite údaje, nákresy a 3D modely k vašej konštrukčnej veľkosti. Rýchlo, prehľadne a vždy aktuálne.

ROZDEĽOVAČE

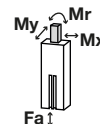
KONŠTRUKČNÁ VEĽKOSŤ VEE9200

► ŠPECIFIKÁCIE PRODUKTOV



► Sily a momenty

Ukazuje statické sily a momenty, ktoré sa môžu vyskytnúť na šmýkadle



| | |
|---------|-----|
| Mr [Nm] | 0,3 |
| Mx [Nm] | 0,3 |
| My [Nm] | 0,3 |
| Fa [N] | 50 |

► ODPORÚČANÉ PRÍSLUŠENSTVO



PRIPOJENIA/OSTATNÉ



KAW1000B8
konektor uhlové kábel 10 m - puzdro M12



PRIPOJENIA/OSTATNÉ



KAG1000B8
konektor priame kábel 10 m - puzdro M12

| Objednávacie č. | ► Technické údaje | |
|---|-------------------|------------|
| | VEE9210 | VEE9220 |
| Zdvih [mm] | 10 | 20 |
| Síla pri vysúvaní [N] | 10 | 8 |
| Síla pri zasúvaní [N] | 10 | 8 |
| Max. počet cyklov stálej prevádzky | 200 | 200 |
| Max. počet cyklov | 250 | 250 |
| Čas pojazdu [ms] | <18 | <30 |
| Trvanie impulzu pri vysunutí [ms] | 25 | 35 |
| Trvanie impulzu pri zasunutí [ms] | 25 | 35 |
| Doba zakmitania kontaktu [ms] | 10 | 10 |
| Hladina hluku [db(A)] | <70 | <70 |
| Opakovacia presnosť +/- [mm] | 0,1 | 0,1 |
| Prípustné nerovnosti skrutkovej plochy [mm] | <0,02 | <0,02 |
| Upevnenie rozjednocovača / uťahovací moment | M3 / 1.5 | M3 / 1.5 |
| Možnosť výmeny [mm] | <0,2 | <0,2 |
| Upevnenie predĺženia šmykadla / uťahovací moment [Nm] | M3 / 1.5 | M3 / 1.5 |
| Hmotnosť predĺženia šmykadla max. [g] | 20 | 20 |
| Odber prúdu v režime standby [A] | 0,02 | 0,02 |
| Max. príkon prúdu na jeden impulz [A] | 5 | 5 |
| Prevádzková teplota [°C] | 10 ... +50 | 10 ... +50 |
| Schválenie | CE | CE |
| Druh krytia potiem IEC 60529 | IP40 | IP40 |
| Hmotnosť [kg] | 0,24 | 0,3 |

