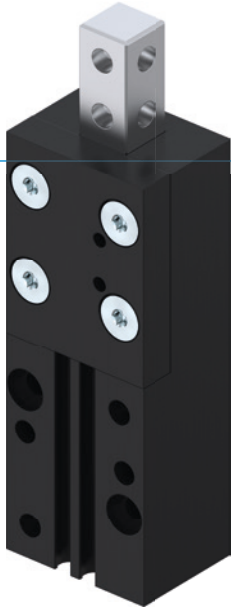


VEREINZELER

SERIE VEG

► PRODUKTVORTEILE



► Gehärtete Edelstahlführung

Diese Führung ist robust, zuverlässig, langlebig: Genau das, was Sie für Ihre Anwendung brauchen!

► Hier entscheiden Sie selbst!

Abfrage über Magnetfeldsensorik oder induktive Näherungsschalter: Anders als beim Benchmark haben Sie hier die freie Wahl!

► Störungsfreier Dauereinsatz

Unsere kompromisslose Qualität „Made in Germany“ garantiert Ihnen bis zu 10 Mio. Zyklen ohne Wartung

► SERIENMERKMALE

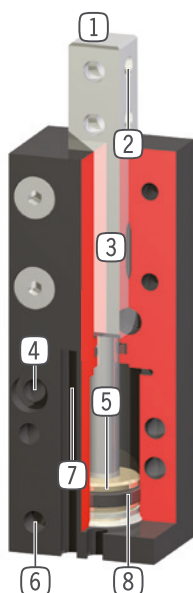
Baugröße

VEGXX

 10 Mio. wartungsfreie Zyklen (max.)	●
 Induktiver Sensor	●
 Magnetfeldsensor	●
 IP40	●



► NUTZEN IM DETAIL



- ① **Stößel**
- aus gehärtetem Edelstahl
- ② **Aufnahme**
- Bohrung zur Aufnahme der individuellen Vereinzelerbacke
- ③ **Vierkantführung**
- robust, zur Aufnahme von Kräften und Momenten
- ④ **Befestigung und Positionierung**
- alternativ an mehreren Seiten für eine individuelle Montage
- ⑤ **Antrieb**
- doppelwirkender Pneumatikzylinder
- ⑥ **Energiezuführung**
- ⑦ **integrierte Abfragenut**
- Nut zur Positionierung der Magnetfeldsensoren
- ⑧ **Permanentmagnet**
- als Signalgeber im Kolbenraum eingebaut

► TECHNISCHE DATEN

Baugröße	Hub [mm]	Kraft beim Einfahren [N]	Kraft beim Ausfahren [N]	Gewicht [kg]	IP Klasse
VEG10	10	30	40	0,076	IP40
VEG14	20	65	80	0,14	IP40
VEG15	40	65	80	0,23	IP40
VEG22	30	170	220	0,5	IP40
VEG23	60	170	220	0,82	IP40

► WEITERE INFORMATIONEN ONLINE VERFÜGBAR



Alle Informationen auf einen Klick: www.zimmer-group.com. Finden Sie anhand der Bestell-Nr. Ihres gewünschten Produktes Daten, Zeichnungen, 3-D-Modelle und Betriebsanleitungen zu Ihrer Baugröße. Schnell, übersichtlich und immer aktuell.

VEREINZELER

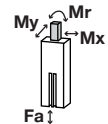
BAUGRÖSSE VEG15

► PRODUKTSPEZIFIKATIONEN



► Kräfte und Momente

Zeigt statische Kräfte und Momente, die am Stößel anliegen dürfen



Mr [Nm]	5
Mx [Nm]	5
My [Nm]	5
Fa [N]	100

► ZUBEHÖREMPFEHLUNG



ENERGIEVERSORGUNG



GVM5
Gerade-Verschraubung



WVM5
Winkel-Schwenk-Verschraubung



SENSORIK



KB8-20
Klemmbock



NJ8-E2
Induktiver Näherungsschalter - Kabel 5 m



NJ8-E2S
Induktiver Näherungsschalter - Stecker M8



MFS01-K-KHC-P1-PPN
Magnetfeldsensor winklig, Kabel 5 m



SENSORIK



MFS01-S-KHC-P1-PPN
Magnetfeldsensor winklig, Kabel 0,3 m - Stecker M8



MFS02-K-KHC-P1-PPN
Magnetfeldsensor gerade, Kabel 5 m



MFS02-S-KHC-P1-PPN
Magnetfeldsensor gerade, Kabel 0,3 m - Stecker M8



ANSCHLÜSSE / SONSTIGES



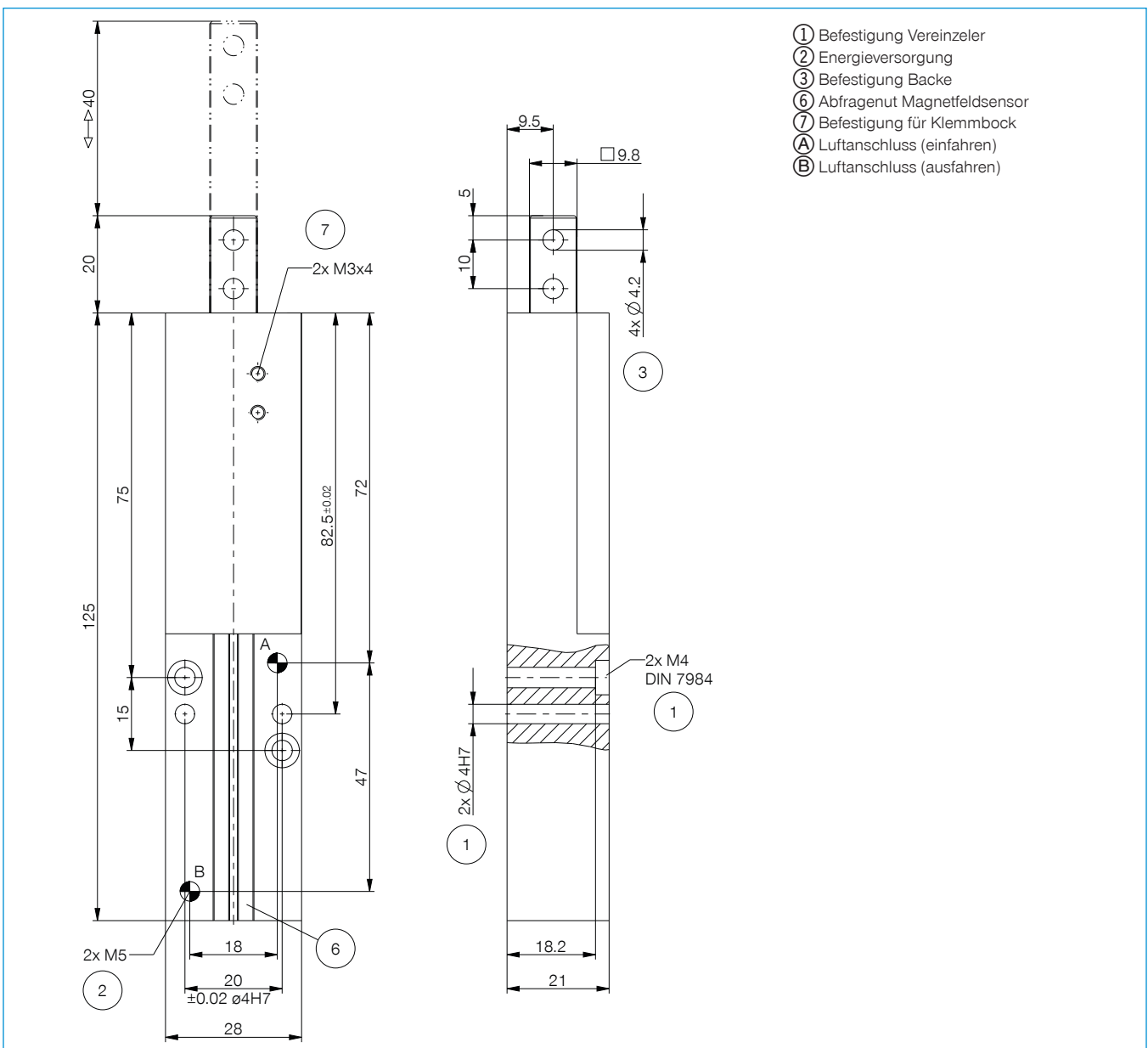
KAG500
Steckverbinder Gerade Kabel 5 m - Buchse M8



KAW500
Steckverbinder Winkel Kabel 5 m - Buchse M8

► Technische Daten

Bestell-Nr.	VEG15-B
Hub pro Stößel [mm]	40
Kraft beim Ausfahren [N]	80
Kraft beim Einfahren [N]	65
Zykluszeit [s]	0,1
Wiederholgenauigkeit +/- [mm]	0,05
Betriebsdruck min. [bar]	3
Betriebsdruck max. [bar]	8
Nennbetriebsdruck [bar]	6
Betriebstemperatur min. [°C]	5
Betriebstemperatur max. [°C]	+80
Zylindervolumen pro Zyklus [cm ³]	11
Gewicht [kg]	0,23



- ① Befestigung Vereinzeler
- ② Energieversorgung
- ③ Befestigung Backe
- ⑥ Abfragenut Magnetfeldsensor
- ⑦ Befestigung für Klemmbock
- Ⓐ Luftanschluss (einfahren)
- Ⓑ Luftanschluss (ausfahren)

