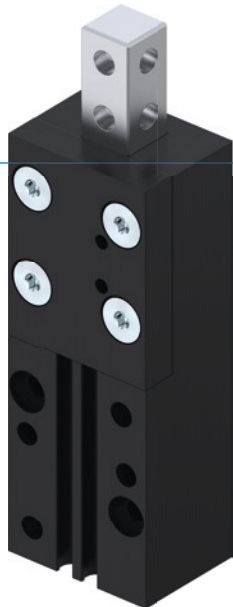


SINGOLIZZATORI SERIE VEG

► VANTAGGI DEL PRODOTTO



► Guida in acciaio inox temprata

Questa guida è robusta, affidabile e dura a lungo: proprio ciò di cui avete bisogno per la vostra applicazione!

► Qui siete voi a decidere!

Rilevamento tramite sensori magnetici o interruttori di prossimità induttivi: diversamente dal benchmark, qui avete libera scelta!

► Utilizzo continuo senza guasti

La nostra qualità senza compromessi "Made in Germany" vi garantisce fino a 10 milioni di cicli senza manutenzione

► CARATTERISTICHE DI SERIE

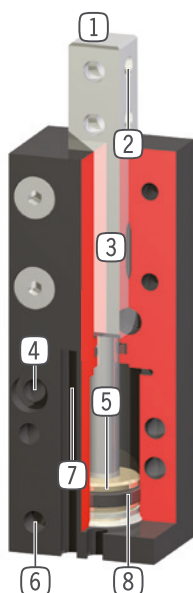
Dimensioni costruttive

VEGXX

 10 milioni di cicli esenti da manutenzione (max.)	●
 Sensore induttivo	●
 Sensore magnetico	●
 IP40	●



► I VANTAGGI IN DETTAGLIO



- ① **Spintore**
- in acciaio rettificato
- ② **Fissaggio**
- foro per il fissaggio delle dita personalizzate
- ③ **Guida quadra**
- stabile, per l'assorbimento di forze e momenti
- ④ **Fissaggio e posizionamento**
- in alternativa su più lati, per un montaggio personalizzato
- ⑤ **Azionamento**
- cilindro pneumatico a doppio effetto
- ⑥ **Alimentazione**
- ⑦ **Scanalatura di rilevamento integrata**
- la scanalatura serve per il posizionamento dei sensori magnetici
- ⑧ **Magnete permanente**
- integrato nella camera del pistone come riscontro e segnalatore

► DATI TECNICI

Dimensioni costruttive	Corsa [mm]	Forza in ritorno [N]	Forza in avanzamento [N]	Peso [kg]	Classe IP
VEG10	10	30	40	0.076	IP40
VEG14	20	65	80	0.14	IP40
VEG15	40	65	80	0.23	IP40
VEG22	30	170	220	0.5	IP40
VEG23	60	170	220	0.82	IP40

► ULTERIORI INFORMAZIONI DISPONIBILI ONLINE



Tutte le informazioni con un clic: www.zimmer-group.com. Con il numero d'ordine potete accedere a dati, disegni, modelli 3D e istruzioni per l'uso del prodotto desiderato per le dimensioni costruttive più adatte a voi. Veloce, semplice e sempre attuale.

SINGOLIZZATORI

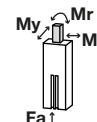
DIMENSIONI COSTRUTTIVE VEG15

► SPECIFICHE PRODOTTO



► Forze e momenti

Indica le forze statiche ed i momenti che possono essere presenti sullo spintore



Mr [Nm]	5
Mx [Nm]	5
My [Nm]	5
Fa [N]	100

► ACCESSORI CONSIGLIATI



ALIMENTAZIONE DI ENERGIA



GVM5
Foro filettato lineare



WVM5
Raccordo filettato angolare



SENSORISTICA



KB8-20
Supporti sensore



NJ8-E2
Sensori induttivi - Cavi 5 m



NJ8-E2S
Sensori induttivi - Spina M8



MFS01-K-KHC-P1-PNP
Sensore magnetico angolato, cavo 5 m



SENSORISTICA



MFS01-S-KHC-P1-PNP
Sensore magnetico angolato, cavo 0,3 m - spina M8



MFS02-K-KHC-P1-PNP
Sensore magnetico lineare, cavo 5 m



MFS02-S-KHC-P1-PNP
Sensore magnetico lineare, cavo 0,3 m - spina M8



COLLEGAMENTI/ALTRO



KAG500
Connettore a spina diritto cavo 5 m - presa M8



KAW500
Connettori a spina angolari cavi 5 m - Presa M8

Numero d'ordine	Dati tecnici
	VEG15-B
Corsa per spintore [mm]	40
Forza in avanzamento [N]	80
Forza in ritorno [N]	65
Tempo ciclo [s]	0.1
Ripetibilità +/- [mm]	0.05
Pressione di esercizio min. [bar]	3
Pressione di esercizio mass. [bar]	8
Pressione di esercizio nominale [bar]	6
Temperatura di esercizio min. [°C]	5
Temperatura di esercizio mass. [°C]	+80
Volume del cilindro per ciclo [cm ³]	11
Peso [kg]	0.23

