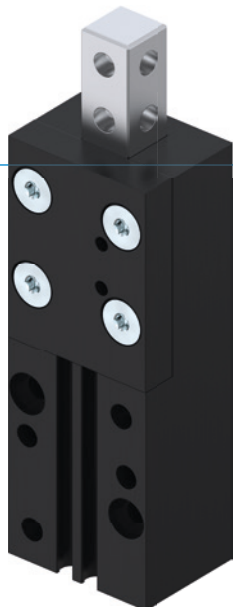


SEPARADORES

SERIE VEG

▶ VENTAJAS DE PRODUCTO



▶ Guía de acero inoxidable cementado

Esta guía es robusta, fiable, duradera: ¡justo lo que necesita para su aplicación!

▶ ¡La decisión es suya!

Detección mediante detectores magnéticos o detectores inductivos: ¡puede elegir libremente lo que necesite, cosa que no sucede con productos equivalentes existentes en el mercado

▶ Uso continuo sin fallos

Nuestra calidad extraordinaria "Made in Germany" le garantiza hasta 10 millones de ciclos sin necesidad de mantenimiento

▶ CARACTERÍSTICAS DE LA SERIE

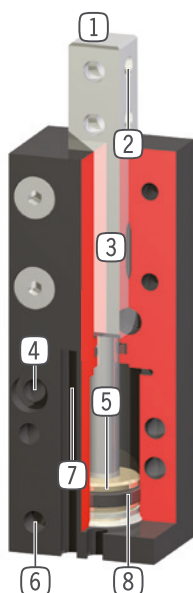
Tamaño constructivo

VEGXX

 10 mill. de ciclos sin mantenimiento (máx.)	●
 Sensor inductivo	●
 Detector magnético	●
 IP40	●



► SUS VENTAJAS EN DETALLE



- ① **Vástago**
- de acero cementado
- ② **Sujeción de dedos**
- taladros para el alojamiento de dedos individuales
- ③ **Guía cuadrada**
- robusta, para la absorción de fuerzas y momentos
- ④ **Fijación y posicionamiento**
- varios lados alternativos para un montaje individual
- ⑤ **Accionamiento**
- cilindro neumático de doble efecto
- ⑥ **Abastecimiento de energía**
- ⑦ **Ranura para detectores magnéticos integrada**
- Ranura para el posicionamiento de los detectores magnéticos
- ⑧ **Imán permanente**
- instalado dentro del cilindro como pieza para dar señal

► DATOS TÉCNICOS

Tamaño constructivo	Carrera [mm]	Fuerza en retroceso [N]	Fuerza en avance [N]	Peso [kg]	Clase IP
VEG10	10	30	40	0.076	IP40
VEG14	20	65	80	0.14	IP40
VEG15	40	65	80	0.23	IP40
VEG22	30	170	220	0.5	IP40
VEG23	60	170	220	0.82	IP40

► MÁS INFORMACIÓN DISPONIBLE ONLINE



Toda la información a un clic: www.zimmer-group.com. Encuentre mediante el n.º de pedido los datos, los dibujos, los modelos en 3D y las instrucciones de servicio del producto que desee en función de su tamaño. Rápido, claro y siempre actualizado.

SEPARADORES

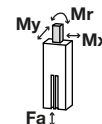
TAMAÑO CONSTRUCTIVO VEG22

► ESPECIFICACIONES DEL PRODUCTO



► Fuerzas y momentos

Muestra fuerzas y momentos estáticos que pueden aplicarse en el vástago



Mr [Nm]	9
Mx [Nm]	9
My [Nm]	9
Fa [N]	180

► ACCESORIOS RECOMENDADOS



ABASTECIMIENTO DE ENERGÍA



GVM5
Racor recto



WVM5
Racores angulares



SEÑAL



KB8-20
Soporte de detector



NJ8-E2
Detector inductivo - Cable 5 m



NJ8-E2S
Detector inductivo - Conector M8



MFS01-K-KHC-P1-PNP
Detector magnético angular, cable de 5 m



SEÑAL



MFS01-S-KHC-P1-PNP
Detector magnético angular, cable de 0,3 m - conector M8



MFS02-K-KHC-P1-PNP
Detector magnético recto, cable de 5 m



MFS02-S-KHC-P1-PNP
Detector magnético recto, cable de 0,3 m - conector M8



CONEXIONES/OTROS



KAG500
Cable conector recto, cable 5 m - Hembra M8



KAW500
Cable conector acodado, cable 5 m - Hembra M8

► Datos técnicos

Referencia	VEG22-B
Carrera por leva [mm]	30
Fuerza en avance [N]	220
Fuerza en retroceso [N]	170
Tiempo de ciclo [s]	0.08
Precisión de repetición +/- [mm]	0.05
Presión de servicio mín. [bar]	3
Presión de servicio máx. [bar]	8
Presión de servicio nominal [bar]	6
Temperatura de servicio mín. [°C]	5
Temperatura de servicio máx. [°C]	+80
Volumen de cilindro por ciclo [cm³]	20
Peso [kg]	0.5

