

ROZDZIELACZE

SERIA VEG

► ZALETY PRODUKTU



► Hartowana prowadnica ze stali szlachetnej

Ta prowadnica jest wytrzymała, niezawodna i ma długą żywotność: Dokładnie to, czego potrzebujesz do swojego zastosowania!

► Tu decyduje klient!

Kontrola za pomocą układu czujników pola magnetycznego albo czujnika zbliżeniowego: W odróżnieniu od rozwiązań typowych klient ma tutaj wolny wybór!

► Bezusterkowa praca ciągła

Nasza bezkompromisowa jakość „Made in Germany” gwarantuje do 10 mln cykli bez konserwacji.

► CECHY SERII

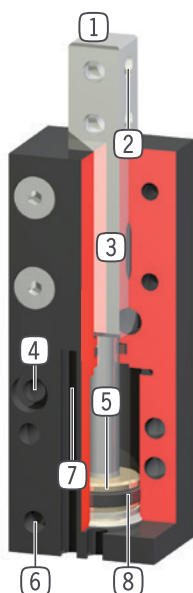
Rozmiar

VEGXX

 10 mln cykli bez konserwacji (maks.)	●
 Czujnik indukcyjny	●
 Czujnik pola magnetycznego	●
 IP40	●



► KORZYŚCI – W SZCZEGÓŁACH



- ① **Popychacz**
- z hartowanej stali szlachetnej
- ② **Gniazdo**
- Otwór do montażu zindywidualizowanej szczęki rozdzielającej
- ③ **Prowadzenie czterokrawędziowe**
- Wytrzymały, do pochłaniania sił i momentów
- ④ **Mocowanie i pozycjonowanie**
- Możliwość zastosowania na różnych stronach dla zapewnienia indywidualnego montażu
- ⑤ **Napęd**
- Siłownik pneumatyczny o podwójnym działaniu
- ⑥ **Doprowadzanie energii**
- ⑦ **Zintegrowany rowek kontrolny**
- Rowek do pozycjonowania czujników pola magnetycznego
- ⑧ **Magnes stały**
- wbudowany jako sygnalizator w komorze tłoka

► DANE TECHNICZNE

Rozmiar	Skok [mm]	Siła przy wsunięciu [N]	Siła przy wysunięciu [N]	Masa [kg]	Klasa IP
VEG10	10	30	40	0.076	IP40
VEG14	20	65	80	0.14	IP40
VEG15	40	65	80	0.23	IP40
VEG22	30	170	220	0.5	IP40
VEG23	60	170	220	0.82	IP40

► WIĘCEJ INFORMACJI MOŻNA ZNALEŹĆ W INTERNECIE.



Wszystkie informacje za jednym kliknięciem: www.zimmer-group.com. Na podstawie numeru katalogowego pożądanego produktu można znaleźć dane, rysunki, modele 3D i instrukcje obsługi szukanego rozmiaru. Szybki dostęp do zawsze aktualnych i przejrzystych informacji.

ROZDZIELACZE

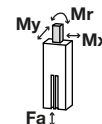
ROZMIAR VEG23

► SPECYFIKACJE PRODUKTOWE



► Siły i momenty

Przedstawia siły statyczne i momenty, które mogą być przykładane do popychacza.



Mr [Nm]	9
Mx [Nm]	9
My [Nm]	9
Fa [N]	180

► ZALECANE WYPOSAŻENIE DODATKOWE



ZASILANIE W ENERGIĘ



GVM5
Złącze śrubowe proste



WVM5
Złącze skręcane kątowo-wychylne



TECHNIKA SENSOROWA



KB8-20
Element zaciskowy



NJ8-E2
Indukcyjny czujnik zbliżeniowy – przewód 5 m



NJ8-E2S
Indukcyjny czujnik zbliżeniowy – wtyk M8



MFS01-K-KHC-P1-PNP
Czujnik pola magnetycznego kątowy, kabel 5 m



TECHNIKA SENSOROWA



MFS01-S-KHC-P1-PNP
Czujnik pola magnetycznego kątowy, kabel 0,3 m - Wtyczka M8



MFS02-K-KHC-P1-PNP
Czujnik pola magnetycznego prosty, kabel 5 m



MFS02-S-KHC-P1-PNP
Czujnik pola magnetycznego prosty, kabel 0,3 m - Wtyczka M8



PRZYŁĄCZA/POZOSTAŁE



KAG500
Złącze wtykowe proste, przewód 5 m – gniazdo M8



KAW500
Złącze wtykowe kątowe, przewód 5 m – gniazdo M8

Nr katalogowy	Dane techniczne
	VEG23-B
Skok na popychacz [mm]	60
Siła przy wysunięciu [N]	220
Siła przy wsunięciu [N]	170
Czas cyklu [s]	0.12
Dokładność powtarzania +/- [mm]	0.05
Ciśnienie robocze min. [bar]	3
Ciśnienie robocze maks. [bar]	8
Nominalne ciśnienie robocze [bar]	6
Temperatura robocza min. [°C]	5
Temperatura robocza maks. [°C]	+80
Pojemność cylindra na cykl [cm ³]	42
Masa [kg]	0.82

