

WECHSELBACKE-FESTTEIL WB5006F

WECHSELBACKE-LOSTEIL-SET WB5006L

► PRODUKTSPEZIFIKATIONEN

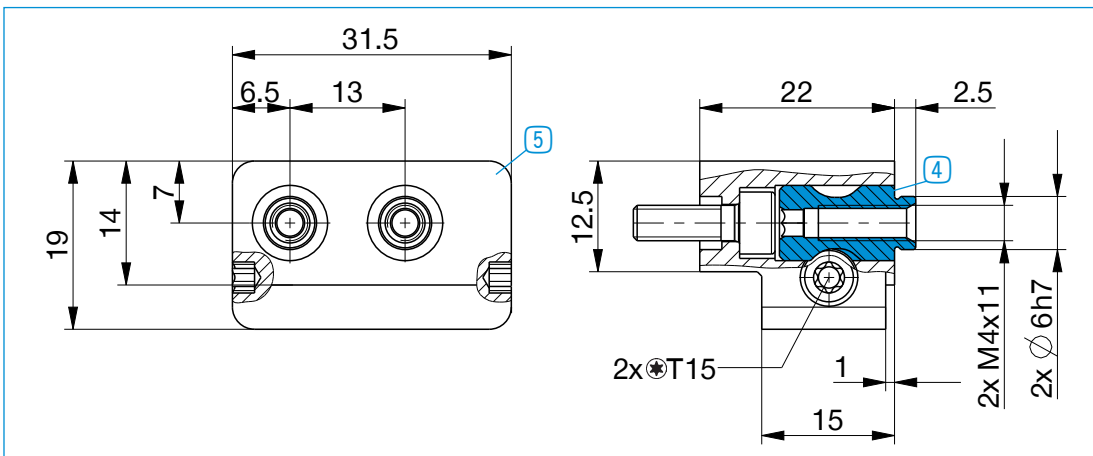


5 Wechselbacke-Festteil

4 Wechselbacke-Losteil-Set

► Technische Daten

| Bestell-Nr. | WB5006F | WB5006L |
|----------------------------|-------------------|-------------------|
| Passend für Baugröße | GPP5006 / GPD5006 | GPP5006 / GPD5006 |
| Anzugsmoment [Nm] | 1,5 | |
| Verpackungseinheit [Stück] | 1 | 2 |
| Gewicht [kg] | 0,075 | 0,008 |



Pro Greiferbacke wird jeweils ein Wechselbacken-Losteil-Set (4) und ein Wechselbacken-Festteil (5) benötigt