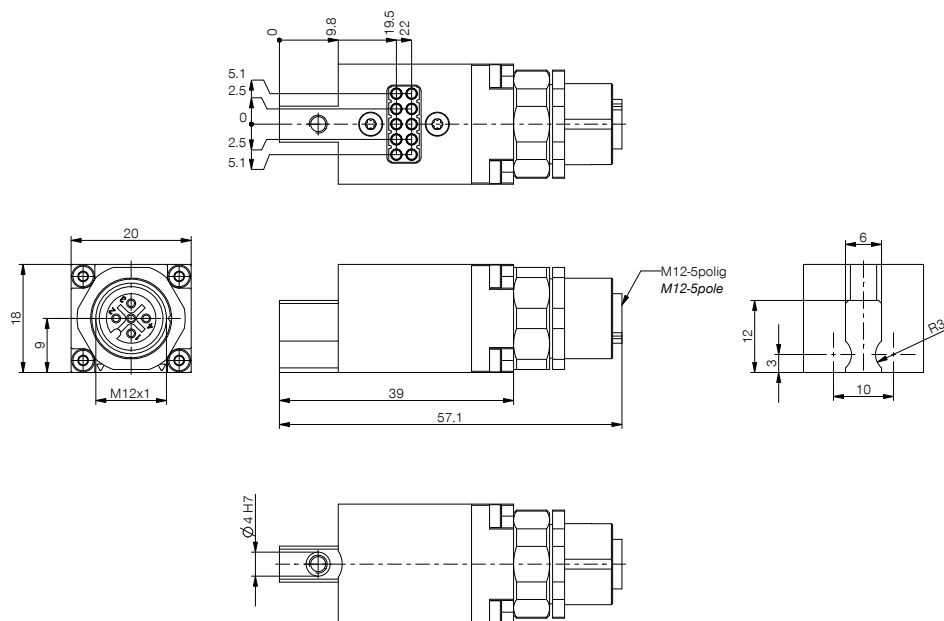


ELÉMENT D'ÉNERGIE

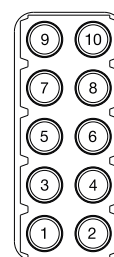
WER1000LIL01-19-B

N° de commande	► Caractéristiques techniques
Série	WER1000
Mode de transfert	Communication
Fonction	Connexion à chaud
Transfert de données	IO-Link
Pour taille de fabrication	HWR63 / HWR80 / HWR2031 / HWR2040 / HWR2050 / HWR2063 / HWR2080 / FWR40 / FWR50 / FWR63 / FWR80 / WWR40 / WWR50 / WWR63 / WWR80
Pour	Partie mobile
Nombre de contacts	5
Type de connecteur	Contacts à ressort
Courant nominal [A]	2
Tension de service [V]	30
Raccord fileté	M12
Codage	A
Type de raccordement	Douille
Type de raccordement	Raccord à fiche ronde
Orientation du raccordement	radiale
Force de serrage [N]	10
Force de desserrage [N]	-
Protection de IEC 60529	IP54 *
Poids [kg]	0.031

*uniquement dans l'état couplé



Affectation des broches



Affectation des broches

