

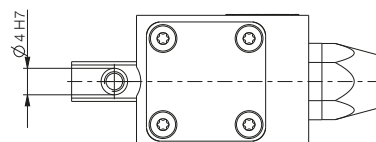
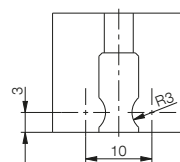
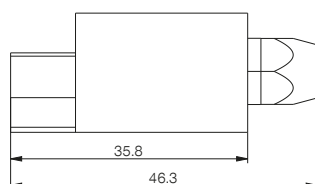
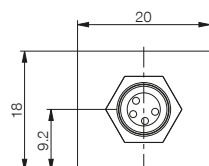
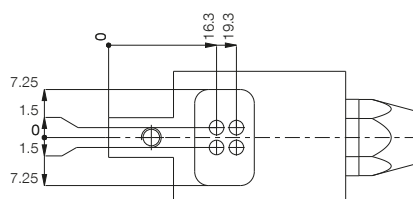
# ELÉMENT D'ÉNERGIE

## WER1000LSI04-00-B

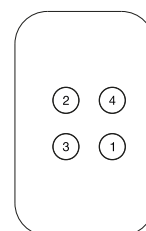
### ► Caractéristiques techniques

N° de commande	WER1000LSI04-00-B
Série	WER1000
Mode de transfert	électrique
Fonction	Courant de signal
Pour taille de fabrication	HWR63 / HWR80 / HWR2031 / HWR2040 / HWR2050 / HWR2063 / HWR2080 / FWR40 / FWR50 / FWR63 / FWR80 / WWR40 / WWR50 / WWR63 / WWR80
Pour	Partie mobile
Nombre de contacts	4
Type de connecteur	Contacts à ressort
Courant nominal [A]	3
Tension de service [V]	60
Raccord fileté	M8
Type de raccordement	Douille
Type de raccordement	Raccord à fiche ronde
Orientation du raccordement	radiale
Force de serrage [N]	4
Force de desserrage [N]	-
Protection de IEC 60529	IP54 *
Poids [kg]	0.022

\* uniquement dans l'état couplé



Affectation des broches



Affectation des broches

