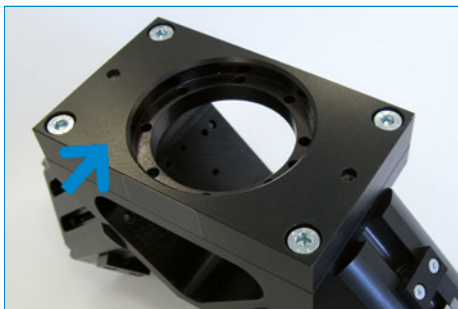


KOŁNIERZ KĄTOWY

SERIA WFR



Elastyczne połączenie z robotem

Płyty adaptera są produkowane zgodnie z normą EN ISO 9409-1 i dlatego pasują do większości typów robotów różnych producentów.

Krok 1: Wybierz płytę adaptera

Wystarczy określić średnicę koła podziałowego kołnierza robota, aby otrzymać odpowiednią płytę adaptera.



Ponad 50 różnych wariantów

Płytę adaptera i kołnierz kątowy można łączyć z 13 różnymi chwytakami, co daje ponad 50 różnych wariantów. Wybierz odpowiedni chwytak z naszego głównego katalogu. Można tam znaleźć szeroki wybór konstrukcji, z zabezpieczeniem przed siłą nacisku lub bez, o różnych klasach ochrony lub odpornych na temperaturę.

Krok 2: Wybierz kołnierz kątowy

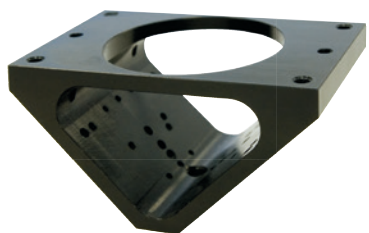
Wybierz chwytak, co spowoduje utworzenie kołnierza pod kątem prostym.



Rozszerzenie funkcjonalności kołnierza kąтового

Oslona blaszana, dysza przedmuchiowa albo ostrze programujące — nasz obszerny repertuar wyposażenia dodatkowego pozwoli szybko i indywidualnie dodać nowe funkcje.

3. Krok: Wybór wyposażenia dodatkowego



► KROK 1: PŁYTA ADAPTERA

Nr katalogowy	► Dane techniczne			
	APR01	APR02	APR03	APR05
Kołnierz montażowy wg EN ISO 9409-1	TK 40	TK 50	TK 100	TK 31,5

► KROK 2: KOŁNIERZ KĄTOWY

Nr katalogowy	► Dane techniczne	
	WFR03	WFR04
Pasuje do rozmiar	GPP5004 / GPP5006 / GEP5006 / GPD5004 / GPD5006 / GED5006	GPP5008 / GPP5010 / GEP5008 / GPD5008 / GPD5010 / GED5008 / GPW5008

► KROK 3: AKCESORIA

Nr katalogowy	► Dane techniczne	
	ABWFR01	ABWFR02
Budowa	osłona blaszana	osłona blaszana
Pasuje do	WFR03	WFR04

Nr katalogowy	DUWFR01
Budowa	dysza przedmuchowa
Pasuje do	WFR03 / WFR04

Nr katalogowy	SPWFR01
Budowa	ostrze programujące
Pasuje do	WFR03 / WFR04