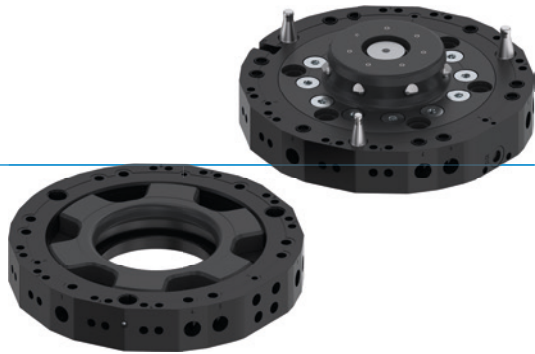


工具快换

WPR5000 系列

▶ 产品优点



▶ 安全的快换装置

通过弹簧预紧活塞、自锁式锁定装置以及可选的传感器和其他配件,确保出色的安全性。Zimmer Group 的快换装置可满足性能等级 d、控制类别 3 的高要求。






▶ 锁定运动机构

创新锁定运动机构配有锁定螺栓,刚度极高,为快换装置树立了新的标杆。采用极其扁平的设计,作用于机器人的力矩载荷极小,因此可以使用尺寸更小且成本更低的机器人。

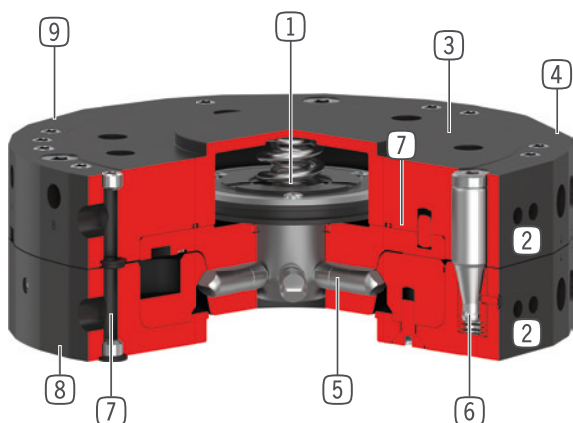
▶ 种类繁多

无论传输哪一种介质,使用 WER1500 和 WER3000 系列的合适能源元件,除了气动、流体、电信号和负载之外,还可以进行通信传输等。

▶ 产品特点

尺寸型号	版本	
WPR5XXX	F-00-A	L-00-A
 机械式自锁	●	●
 (最多)5 百万次循环免维护	●	●
 磁场传感器	●	●
 耐腐蚀	●	●
 IP54	●	●

优势细节



- ① **驱动**
 - 弹簧预紧活塞
 - 采用机械式自锁,安全性极高
 - 即使在压力下降或急停情况下,也能可靠固定工具端和工具
- ② **安装能源模块**
 - 侧面连接可选配的能源元件,用于传输流体、电信号和负载、通信、气动和真空等
- ③ **机械手法兰**
 - 安装圈符合EN ISO 9409-1标准
- ④ **活塞位置检测**
 - 可选配内置传感器
 - 直接整合在快换装置中,节省安装空间,减少干涉轮廓
- ⑤ **锁销**
 - 所有锁件材质为硬化钢
- ⑥ **定心销**
 - 预紧的定心销,抗扭刚度极大
- ⑦ **内置气路**
 - 空气/真空管路
 - 可实现无管操作
- ⑧ **非固定端**
 - 用于客户侧安装
- ⑨ **固定端**
 - 用于机械手端安装

技术数据

尺寸型号	依据EN ISO 9409-1标准的连接法兰	气体传输 [编号]	电传输	合适的能源模块
WPR5031	TK 31.5	4	选配	4x WER1500
WPR5040	TK 40	4	选配	4x WER1500
WPR5050	TK 50	4	选配	4x WER1500
WPR5063	TK 63	6	选配	6x WER1500
WPR5080	TK 80	6	选配	8x WER1500
WPR5100	TK 100	8	选配	6x WER3000
WPR5125	TK 125	10	选配	8x WER3000
WPR5160	TK 160	10	选配	8x WER3000

更多详情请上网查询

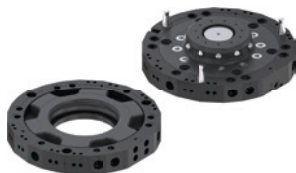


所有信息查询请点击:www.zimmer-group.com。产品参数、绘图、3D模型和操作说明均可根据产品型号查询。清晰且实时更新。

工具快换

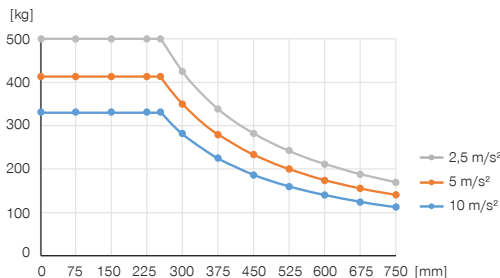
WPR5160 尺寸型号

产品规格



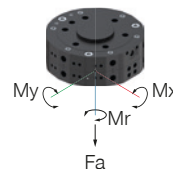
可变安装位置

图示为最大搬运重量与加速度和杠杆臂的关系。并不取代技术设计。



力和力矩

显示可能作用在换枪盘上的最大力和扭矩。



Mr [Nm]	2500
Mx [Nm]	2500
My [Nm]	2500
Fa [N]	35000

随货提供



10 [个]
O型圈
COR0130150

配件建议



能源供应



GV1-8X8
直插接头-快接式



GV3-8X13ID
直插接头-宝塔式



WV1-8X8
角度接头-快接式



传感器



ZUB190821
活塞位置检测



NJR04-E2SK
接近开关电缆 0.3m - M8接头



接口 / 其他



用于快换装置的能源元件和配件



AWPR5160-00-A
放置架



AWPR5160-10-A
放置架



ZUB190938
编程笔



ZUB192664
解锁扣件

