

# CAMBIOUTENSILE

## SERIE WPR5000

### ► VANTAGGI DEL PRODOTTO



#### ► Cambioutensile sicuro

Con il pistone precaricato a molla, il sistema di serraggio autobloccante, i sensori opzionali e gli altri accessori, la massima sicurezza è garantita. Il cambioutensile di Zimmer Group soddisfa gli elevati requisiti del Performance Level d, categoria 3.






#### ► Cinematica di serraggio

L'innovativa cinematica di serraggio con perni di serraggio ed estrema rigidità stabilisce un nuovo benchmark per i cambioutensili. La struttura estremamente piatta e il carico dei momenti minimo sul robot consente l'uso di robot più piccoli e meno costosi.

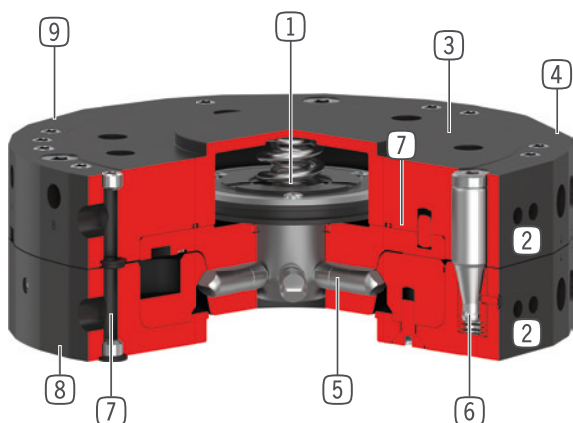
#### ► Varietà inesauribile

Indipendentemente da ciò che dovete trasmettere, gli elementi di connessione delle serie WER1500 e WER3000 possono essere utilizzati per la trasmissione standardizzata non solo di energia pneumatica, idraulica, di segnali elettrici, di potenza ma anche di comunicazione e molto altro ancora.

### ► CARATTERISTICHE DI SERIE

Dimensioni costruttive	Varianti	
WPR5XXX	F-00-A	L-00-A
 <b>Autorallentamento meccanico</b>	●	●
 <b>5 milioni di cicli esenti da manutenzione (max.)</b>	●	●
 <b>Sensore magnetico</b>	●	●
 <b>Protetto dalla corrosione</b>	●	●
 <b>IP 54</b>	●	●

## ► I VANTAGGI IN DETTAGLIO



- ① **Azionamento**
  - Pistoni precaricati a molla
  - Massima sicurezza grazie al mantenimento del serraggio
  - Trattiene in modo sicuro parte mobile e utensile anche in caso di caduta di pressione o di arresto di emergenza
- ② **Fissaggio elemento di connessione**
  - Collegamento laterale degli elementi di connessione facoltativi per la trasmissione standardizzata di energia pneumatica, idraulica, di segnali elettrici, di potenza e di comunicazione e molto altro ancora
- ③ **Flangia robot**
  - Diametro primitivo realizzato secondo EN ISO 9409-1
- ④ **Rilevamento della posizione del pistone**
  - Sensori integrati disponibili su richiesta
  - Integrato direttamente nel cambioutensile, consente di risparmiare spazio d'installazione e di ridurre il profilo d'ingombro
- ⑤ **Perno di serraggio**
  - Tutti i componenti di serraggio in acciaio temprato
- ⑥ **Perni di centraggio**
  - Perni di centraggio in pretensionamento per la massima rigidità torsionale
- ⑦ **Passaggio aria integrato**
  - Passaggio aria / vuoto
  - Possibile azionamento senza tubi flessibili
- ⑧ **Parte mobile**
  - Da montare lato cliente
- ⑨ **Parte fissa**
  - Per il montaggio lato robot

## ► DATI TECNICI

Dimensioni costruttive	Flangia di collegamento secondo EN ISO 9409-1	Alimentazione pneumatica	Alimentazione elettrica	Elementi di connessione adatti
		[Numero di passaggi]		
<b>WPR5031</b>	TK 31,5	4	opzionale	4x WER1500
<b>WPR5040</b>	TK 40	4	opzionale	4x WER1500
<b>WPR5050</b>	TK 50	4	opzionale	4x WER1500
<b>WPR5063</b>	TK 63	6	opzionale	6x WER1500
<b>WPR5080</b>	TK 80	6	opzionale	8x WER1500
<b>WPR5100</b>	TK 100	8	opzionale	6x WER3000
<b>WPR5125</b>	TK 125	10	opzionale	8x WER3000
<b>WPR5160</b>	TK 160	10	opzionale	8x WER3000
<b>WPR5200</b>	TK 200	12	opzionale	12x WER3000

## ► ULTERIORI INFORMAZIONI DISPONIBILI ONLINE

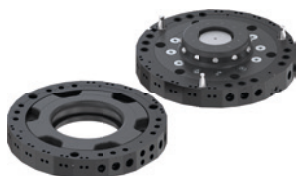


Tutte le informazioni con un clic: [www.zimmer-group.com](http://www.zimmer-group.com). Con il numero d'ordine potete accedere a dati, disegni, modelli 3D e istruzioni per l'uso del prodotto desiderato per le dimensioni costruttive più adatte a voi. Veloce, semplice e sempre attuale.

# CAMBIOUTENSILE

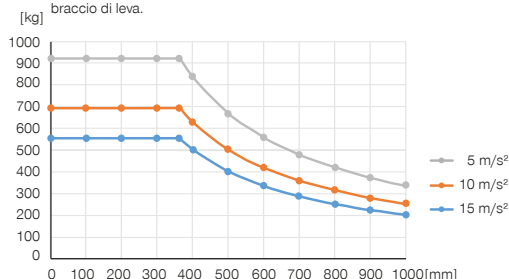
## DIMENSIONI COSTRUTTIVE WPR5200

### ► SPECIFICHE PRODOTTO



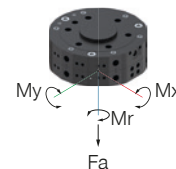
#### ► Posizione di montaggio variabile

Mostra il peso maneggiabile massimo in funzione di accelerazione e braccio di leva.



#### ► Forze e momenti

Mostra le forze e i momenti massimi che possono agire sul cambioutensile.



Mr [Nm]	5000
Mx [Nm]	6000
My [Nm]	6000
Fa [N]	40000

### ► IN DOTAZIONE



12 [pezzi]  
O-Ring  
COR0130150

### ► ACCESSORI CONSIGLIATI



#### ALIMENTAZIONE DI ENERGIA



**GV1-8X8**  
Foro filettato lineare



**GV3-8X13ID**  
Raccordo filettato lineare



**WV1-8X8**  
Raccordo filettato angolare



#### SENSORISTICA



**ZUB209020**  
Rilevamento della posizione del pistone



**NJR04-E2SK**  
Sensori induttivi cavi 0,3 m - connettore M8



#### COLLEGAMENTI/ALTRO



Elementi di connessione e accessori per cambioutensili



**AWPR5200-00-A**  
Deposito



**AWPR5200-10-A**  
Deposito



**ZUB190938**  
Punta di programmazione



**ZUB212160**  
Leva di sbloccaggio

Numero d'ordine	► Dati tecnici	
	WPR5200F-00-A	WPR5200L-00-A
Flangia di collegamento secondo EN ISO 9409-1	TK 200	TK 200
Tipo di Azionamento	pneumatico	pneumatico
Elementi di connessione adatti	12x WER3000	12x WER3000
Alimentazione pneumatica [Numero di passaggi]	12	12
Alimentazione elettrica	opzionale	opzionale
Portata d'aria per ogni passaggio [l/min]	1400	1400
Mantenimento della forza di presa durante il serraggio	meccanico	meccanico
Corsa di serraggio [mm]	2.5	
Ripetibilità nell'asse Z [mm]	0.01	0.01
Ripetibilità nell'asse X e Y [mm]	0.02	0.02
Forza di accoppiamento [N]	10	
Forza di distacco [N]	10	
Disassamento massimo durante l'accoppiamento in X,Y [mm]	2.5	2.5
Pressione di esercizio [bar]	4 ... 10	4 ... 10
Pressione di esercizio nominale [bar]	6	6
Temperatura di esercizio [°C]	5 ... +80	5 ... +80
Volume del cilindro per ciclo [cm³]	366	
Momento d'inertza [kgcm²]	888	269
Certificazioni	LABS / REACH / RoHS	LABS / REACH / RoHS
Peso [kg]	11	8.3

