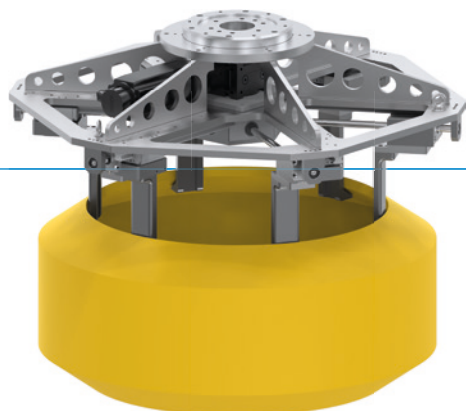


PINZA PER PRESA IN APERTURA A SEI GANASCE SERIE WTR1000

► VANTAGGI DEL PRODOTTO



- Pinza dinamica, forte e robusta pronta per il montaggio su portale o robot per la movimentazione di pneumatici grezzi
- Questa pinza leggera e modulare, realizzata secondo standard di settore, offre flessibilità e facilità d'uso
- Una presa sicura ed equilibrata riduce il rischio di deformazioni dello pneumatico
- Montaggio del sensore per verificare la presenza dello pneumatico
- Può gestire un'ampia gamma di diametri di pneumatici
- Utile per la manipolazione di pneumatici crudi in varie applicazioni nelle aree di produzione e di vulcanizzazione dei pneumatici
- Le parti a contatto con il pezzo sono in acciaio inossidabile

► CARATTERISTICHE DI SERIE



Azionamento del servomotore CA



Presca interna



Ganasce sincronizzate

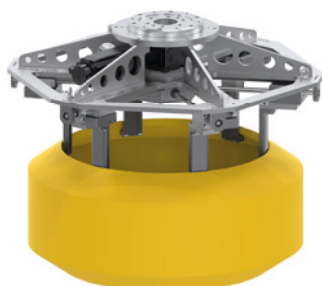
► SFIDA E SOLUZIONE

- Dinamica e numero di giri elevati con meccanismo di guida lineare servoassistito per prendere lo pneumatico
- Ampia gamma di diametri e pesi che consentono di mantenere lo pneumatico centrato per evitare disassamenti
- Adatta ad ambienti corrosivi e umidi grazie ai componenti in acciaio inossidabile e alle parti rivestite
- Pronta per il montaggio su qualsiasi tipo di robot/portale con flangia di interfaccia per robot e portali standard
- Interfaccia per il montaggio di motore e sensore con staffe per il sensore e meccanismo di guida dei cavi
- Facile manutenzione con parti semplici da sostituire
- Leggera e pronta all'uso, una scelta conveniente per i system integrator
- TCO ridotto per gli utenti finali con costi contenuti, elevata disponibilità e design collaudato

► VARIANTI

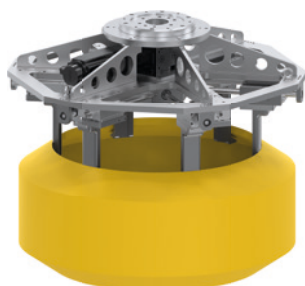
WTR1000-165181-A

Pinza per pneumatici verdi
Pneumatici PCR



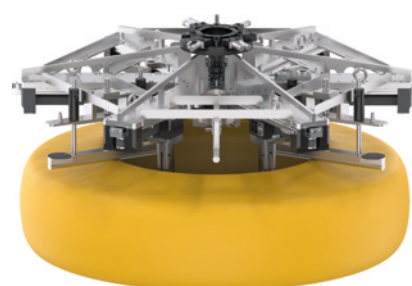
WTR1000-156376-A

Pinza per pneumatici verdi
Pneumatici TBR

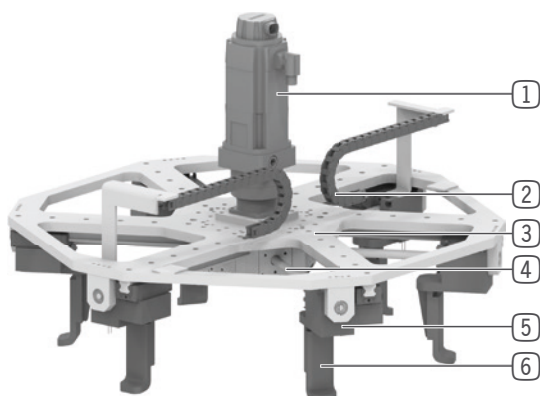


WTR1000-172982-A

Pinza per pneumatici verdi
Pneumatici OTR



► I VANTAGGI IN DETTAGLIO



- ① **Azionamento**
- servomotore AC
- ② **Catena portacavi**
- ③ **Flangia robot**
- ④ **Vite a sfere**
- ⑤ **Sensore per verificare la presenza dei pezzi**
- ⑥ **Ganascia**
- in acciaio rettificato

► DATI TECNICI

Numero d'ordine	WTR1000-165181-A	WTR1000-156376-A	WTR1000-172982-A
Tipo di Azionamento *	elettriche	elettriche	elettriche
In dotazione	Cambio	Cambio	Cambio
Connessione	Portale	Portale	Portale
Principio di manipolazione	Afferrare	Afferrare	Afferrare
Tipo di movimento della pinza	Modalità di pallettizzazione	Modalità di pallettizzazione	Modalità di pallettizzazione
Tipo di guida	Guida scorrevole	Guida scorrevole	
Tipo di pinza	Bloccaggio positivo	Bloccaggio positivo	Bloccaggio positivo
Concetto avvincente	Presa interna	Presa interna	Presa interna
Punti di presa	Diametro interno	Diametro interno	Diametro interno
Ganasce sincronizzate	Sì	Sì	Sì
Corsa per ganascia [mm]	210	180	180
Forza di presa nominale [N]	400.0	400.0	1300.0
Pezzo in lavorazione	Pneumatici PCR	Pneumatici TBR	Pneumatici OTR
Disposizione dei pezzi	Campione	Campione	Campione
Numero di pezzi in presa	1	1	1
Interfaccia con il pezzo	Ganascia in acciaio	Ganascia in acciaio	Ganascia in acciaio
Diametro interno min. ["]	12	18	24
Diametro interno max. ["]	27	28	54
Altezza del pezzo [mm]	400.0	460.0	
Raccolta dei pezzi	una direzione	una direzione	una direzione
Peso del pezzo in lavorazione max. [kg]	45	100	400
Certificazioni	LABS / REACH / RoHS	LABS / REACH / RoHS	LABS / REACH / RoHS
Peso [kg]	83	100	260

*Nota bene: il motore, l'azionamento e i sensori non sono inclusi nella fornitura e possono essere ordinati separatamente. Per motori diversi, contattare il team vendite di Zimmer Group.