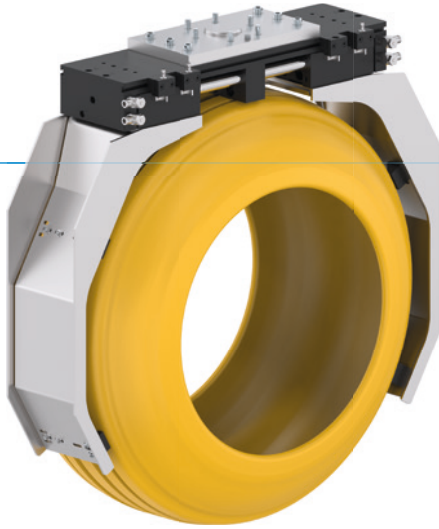


2-BACKEN-AUSSENGREIFER

SERIE WTR1000

▶ PRODUKTVORTEILE



- ▶ Dynamischer, starker, robuster und einbaufertiger Greifer zum Einsatz auf Portalen oder Robotern für die Handhabung von Reifenrohlingen
- ▶ Leichter und modularer Greifer nach Branchenstandard bietet Flexibilität und Benutzerfreundlichkeit
- ▶ Sicheres und gleichmäßiges Greifen reduziert das Risiko von Reifenverformungen
- ▶ Montagemöglichkeit für Sensoren zur Erkennung vorhandener Reifen
- ▶ Handhabung vieler unterschiedlicher Reifendurchmesser möglich
- ▶ Nützlich für die Handhabung von Reifenrohlingen bei verschiedenen Anwendungen im Reifenaufbau und in der Vulkanisierung
- ▶ Werkstückberührende Teile aus Edelstahl

▶ SERIENMERKMALE



Antrieb AC-Servomotor



Außengreifen



Greiferbacken synchronisiert

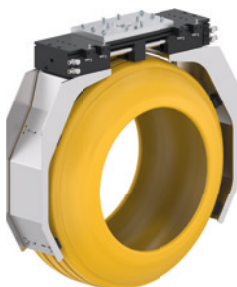
▶ HERAUSFORDERUNG UND LÖSUNG

- ▶ Hohe Dynamik und Geschwindigkeit mit servobetätigter Linearführung zum Greifen von Reifen
- ▶ Großer Durchmesser- und Gewichtsbereich bei gleichzeitiger Zentrierung des Reifens zur Vermeidung von Fluchtungsfehlern
- ▶ Geeignet für korrosive und feuchte Umgebungen dank Edelstahlkomponenten und beschichteten Bauteilen
- ▶ Montagefertig für jede Art von Roboter/Portal mit Schnittstellenflansch für Standardroboter und Portale
- ▶ Schnittstelle für Sensor- und Motormontage mit Sensorhalterungen und Kabelführungsmechanismus
- ▶ Unkomplizierte Wartung durch austauschbare Teile
- ▶ Leicht und schnell verfügbar, eine kostenbewusste Wahl für Systemintegratoren
- ▶ Geringe Gesamtbetriebskosten für Endanwender dank geringer Anschaffungskosten, hoher Verfügbarkeit und bewährter Konstruktion

▶ VARIANTEN

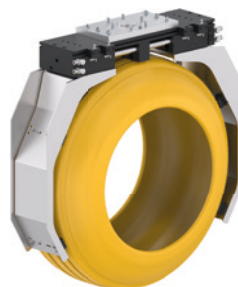
WTR1000-165182-A

Reifengreifer für Rohreifen
Zweiräder



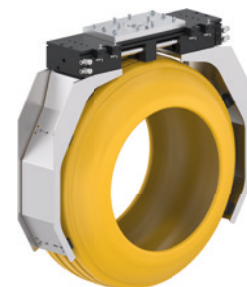
WTR1000-161701-A

Reifengreifer für Rohreifen
PCR-Reifen

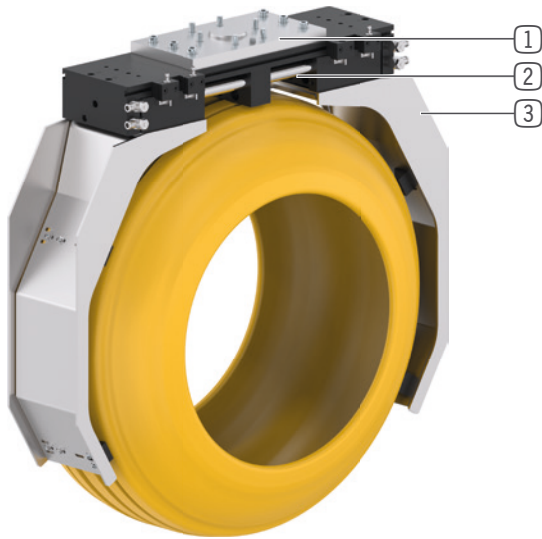


WTR1000-161700-A

Reifengreifer für Rohreifen
TBR-Reifen



► NUTZEN IM DETAIL



- ① **Roboterflansch**
- ② **Antrieb**
- AC-Servomotor
- ③ **Greiferbacke**
- aus gehärtetem Edelstahl

► TECHNISCHE DATEN

Bestell-Nr.	WTR1000-165182-A	WTR1000-161701-A	WTR1000-161700-A
Antriebsart *	elektrisch	elektrisch	elektrisch
Im Lieferumfang enthalten	Getriebe	Getriebe	Getriebe
Anbindung	Balancer, Kran, Portal, Roboter	Balancer, Kran, Portal, Roboter	Balancer, Kran, Portal, Roboter
Handhabungsprinzip	Greifen	Greifen	Greifen
Bewegungsart des Greifers	alle Freiheitsgrade	alle Freiheitsgrade	alle Freiheitsgrade
Führungsart	Gleitführung	Gleitführung	Gleitführung
Greifart	Formschluss	Formschluss	Formschluss
Greifkonzept	Außengreifen	Außengreifen	Außengreifen
Greifpunkte	Aussendurchmesser	Aussendurchmesser	Aussendurchmesser
Greiferbacken synchronisiert	Ja	Ja	Ja
Hub pro Backe [mm]	190	250	250
Nenngreifkraft [N]	750,0	1900,0	4200,0
Werkstück	Zweiräder	PCR-Reifen	TBR-Reifen
Anordnung der Werkstücke	Muster	Muster	Muster
Anzahl Werkstücke im Greifer	1	1	1
Schnittstelle zum Werkstück	Stahlbacke	Stahlbacke	Stahlbacke
Durchmesser außen min. [mm]	385	450	780
Durchmesser außen max. [mm]	720	900	1250
Werkstück Höhe [mm]	260,0	400,0	460,0
Werkstücke rafften	eine Richtung	eine Richtung	eine Richtung
Werkstückgewicht max. [kg]	18	45	100
Zulassungen	LABS / REACH / RoHS	LABS / REACH / RoHS	LABS / REACH / RoHS
Gewicht [kg]		110	

* Bitte beachten Sie: Motor, Antrieb und Sensoren sind nicht im Lieferumfang enthalten und können separat bestellt werden. Informationen zu anderen Motoren erhalten Sie beim Vertriebsteam der Zimmer Group.