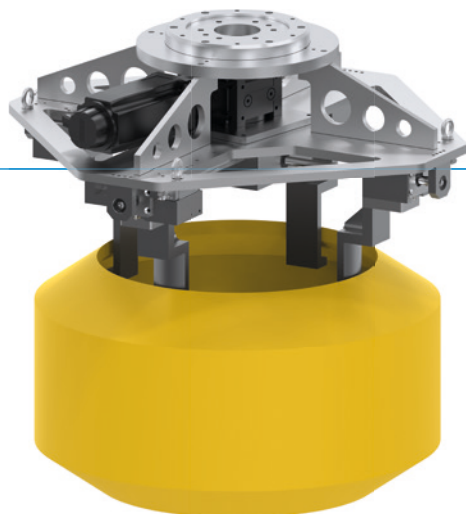


# PINCE EXPANSIBLE À 4 MORS

## SÉRIE WTR1000

### ▶ AVANTAGES PRODUIT



- ▶ Pince dynamique, puissante et robuste, prête à monter sur portique ou robot pour la manutention de pneus bruts
- ▶ La pince légère et modulaire éprouvée pour l'industrie vous apporte flexibilité et simplicité d'utilisation
- ▶ Une adhérence sûre et équilibrée réduit le risque de déformation des pneus
- ▶ Arrangement de capteurs pour détecter la présence de pneus
- ▶ Prise en charge d'une vaste plage de diamètres de pneus
- ▶ Utile pour la manutention des pneus verts dans diverses applications dans les zones de fabrication et de vulcanisation des pneus
- ▶ Les parties en contact avec les pièces à usiner sont en acier inoxydable

### ▶ CARACTÉRISTIQUES DE LA SÉRIE



Entraînement servomoteur AC



Préhension interne



Mors de préhension synchronisés

### ▶ DÉFI ET SOLUTION

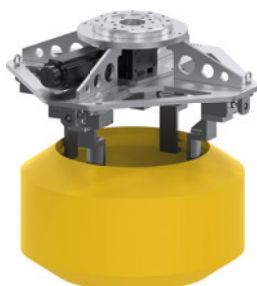
- ▶ Hautes dynamique et vitesse de rotation grâce au mécanisme de préhension de pneus à guidage linéaire commandé par servomoteur
- ▶ Vaste plage de diamètres et de poids grâce au maintien du pneu en position centrée pour éviter tout défaut d'alignement
- ▶ Utilisation adaptée dans les environnements corrosifs et humides grâce aux composants en acier inoxydable et revêtus
- ▶ Prêtes à être montées sur tout type de robot/portique, avec une bride d'interface pour les robots et portiques standard
- ▶ Interface pour l'arrangement de capteurs et de moteurs à l'aide de supports de capteurs et d'un mécanisme de guidage de câble
- ▶ Maintenance facilitée grâce aux pièces faciles à remplacer
- ▶ Légèreté et disponibilité : le choix économique pour les intégrateurs de systèmes
- ▶ Faible CTO pour les utilisateurs finaux grâce à la conception à haute disponibilité, à bas coût et éprouvée

### ▶ VARIANTES

#### WTR1000-165183-A

Pince à pneus pour pneus bruts

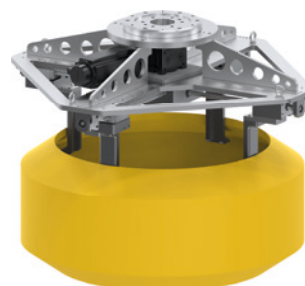
Deux-roues



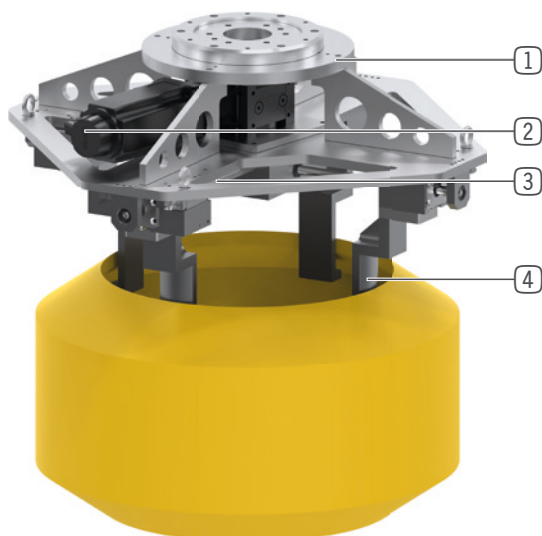
#### WTR1000-161359-A

Pince à pneus pour pneus bruts

Pneus PCR



## ▶ DÉTAIL DES AVANTAGES



- ① **Bride de connexion au robot**
- ② **Entraînement**  
- AC-Servomotor
- ③ **Glissière linéaire**
- ④ **Mors de préhension**  
- en acier nitruré

## ▶ CARACTÉRISTIQUES TECHNIQUES

N° de commande	WTR1000-165183-A	WTR1000-161359-A
Type d'entraînement *	électrique	électrique
Fourni	Boîte de vitesses	Boîte de vitesses
Connexion	Portail	Portail
Principe de manipulation	Préhension	Préhension
Mode de déplacement du préhenseur	Mode de palettisation	Mode de palettisation
Type de guidage	Guide de glissement	Guide de glissement
Type de préhension	Fermeture géométrique	Fermeture géométrique
Concept de préhension	Préhension interne	Préhension interne
Points de préhension	Diamètre intérieur	Diamètre intérieur
Mors de préhension synchronisés	Oui	Oui
Course par mors [mm]	180	250
Force de préhension nominale [N]	400.0	400.0
Pièce à usiner	Deux-roues	Pneus PCR
Disposition des pièces	Échantillon	Échantillon
Nombre de pièces dans le préhenseur	1	1
Interface avec la pièce à usiner	Mâchoire en acier	Mâchoire en acier
Diamètre intérieur min. ["]	9	12
Diamètre intérieur max. ["]	19	27
Hauteur de la pièce [mm]	260.0	400.0
Rassembler les pièces	une direction	une direction
Poids de la pièce à usiner max. [kg]	20	45
Homologations	LABS / REACH / RoHS	LABS / REACH / RoHS
Poids [kg]	58	69

\*Notez : le moteur, l'entraînement et les capteurs ne sont pas inclus dans la livraison et peuvent être commandés séparément. Pour d'autres moteurs, contactez l'équipe des ventes de Zimmer Group.