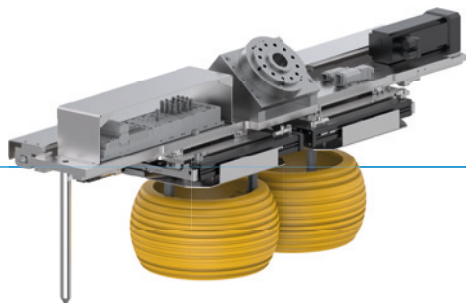


用于存放 RICK-RACK 的双内部机械抓手

WTR2000 系列

▶ 产品优点



- ▶ 动态、强劲、坚固的即装即用型双轮胎机械抓手, 专为堆垛应用设计
- ▶ 轻质、模块化的行业标准机械抓手, 灵活性出色、使用便捷
- ▶ 安全平衡的抓取有效降低轮胎变形风险
- ▶ 可安装传感器, 以检测轮胎是否存在
- ▶ 可搬运多种直径的轮胎
- ▶ 工件接触部件均采用不锈钢材质

▶ 产品特点



驱动交流伺服电机



内部抓取



夹爪同步运动

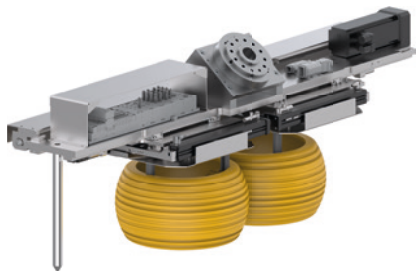
▶ 挑战与解决方案

- ▶ 模块化系统兼容桁架及机器人, 即装即用, 操作便捷
- ▶ 采用伺服驱动机构抓取轮胎垛, 高动态、高速度
- ▶ 采用不锈钢组件和零件涂层, 适用于腐蚀性和潮湿环境
- ▶ 通过丝杠传动保持夹持力, 安全性更高
- ▶ 模块化设计, 部件更换便捷, 维护简单
- ▶ 轻量化结构, 现货供应, 系统集成商优选方案
- ▶ 低成本、高可用性及久经考验的设计, 意味着最终用户的 TCO 很低

▶ 版本

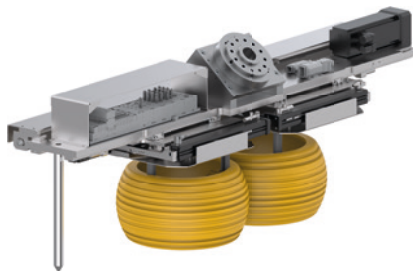
WTR2000-165186-A

成品轮胎抓取机
两轮车



WTR2000-156388-A

成品轮胎抓取机
PCR 轮胎

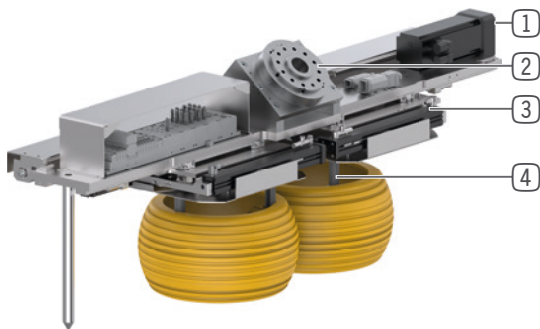


WTR2000-165187-A

成品轮胎抓取机
TBR 轮胎



优势细节



- ① 驱动
 - 交流伺服电机
- ② 机械手法兰
- ③ 雪橇
- ④ 导轨滑块
 - 强化钢
 - 气动

技术数据

订购编号	WTR2000-165186-A	WTR2000-156388-A	WTR2000-165187-A
驱动类型 *	电动和气动	电动和气动	电动和气动
随货提供	齿轮箱	齿轮箱	齿轮箱
连接	机器人	机器人	
处理原则	抓取	抓取	抓取
机械手的运动类型	所有自由度	所有自由度	所有自由度
夹具类型	正向锁定	正向锁定	正向锁定
扣人心弦的概念	内部抓取	内部抓取	内部抓取
扣人心弦之处	内径	内径	内径
夹爪同步运动	是	是	是
单边行程 [mm]		210	180
标定夹持力 [N]		400.0	
工件	两轮车	PCR 轮胎	TBR 轮胎
工件的排列	堆栈	堆栈	堆栈
夹具中的工件数量	2	2	2
与工件的接口	钢颚	钢颚	钢颚
最小内直径 ["]	9	12	18
最大内直径 ["]	19	27	28
工件高度 [mm]	260.0	400.0	460.0
收集工件	单向	单向	单向
最大工件重量 [kg]	18	45	100
认证	LABS / REACH / RoHS	LABS / REACH / RoHS	LABS / REACH / RoHS
重量 [kg]	80	100	200

* 请注意: 电机、驱动装置和传感器不包含在供货范围内, 需单独订购。
如需不同的电机, 请联系 Zimmer Group 销售团队。