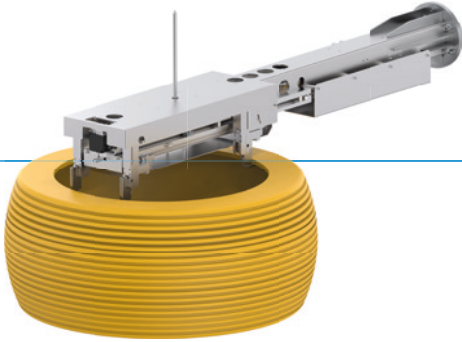


# 지그재그 스토리지를 위한 내부 그리퍼 시리즈 WTR2000

## ▶ 제품의 장점



- ▶ 팔레타이징을 위한, 강력하고 견고하며 바로 장착할 수 있는 다이내믹 완제품 타이어 그리퍼
- ▶ 유연하고 쉽게 사용할 수 있는 가벼운 모듈식 산업 표준 그리퍼
- ▶ 안전하고 균형 잡힌 그립으로 타이어 변형 위험 감소
- ▶ 타이어의 존재 여부를 확인하기 위해 장착된 센서
- ▶ 다양한 직경의 타이어 핸들링 가능
- ▶ 공작물 접촉부가 스테인리스강으로 제작되었습니다

## ▶ 시리즈 특징



AC 서보 모터 구동



내부 그립



그리퍼 조 동기화됨

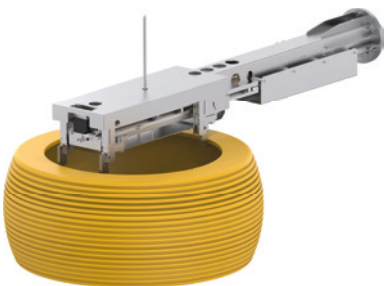
## ▶ 하이라이트 및 기술 데이터

- ▶ 사용법이 간단하며 바로 장착 가능한 솔루션이 적용된 갠트리 및 로봇용 모듈식 시스템
- ▶ 서보 작동식 메커니즘으로 매우 역동적이고 빠른 타이어 그리핑 가능
- ▶ 스테인리스강으로 제작된 구성 부품과 코팅된 부품 덕분에 습도가 높은 부식성 환경에 적합합니다
- ▶ 리드 스크루를 통해 지지력을 유지해 안정성이 강화됩니다
- ▶ 손쉽게 부품을 교체할 수 있어 간편한 유지보수 가능
- ▶ 시스템 통합 업체를 위한, 가볍고 쉽게 사용할 수 있는 경제적인 선택
- ▶ 저렴한 비용, 높은 가용성 및 입증된 설계로 최종 사용자의 TCO 절감

## ▶ 변종

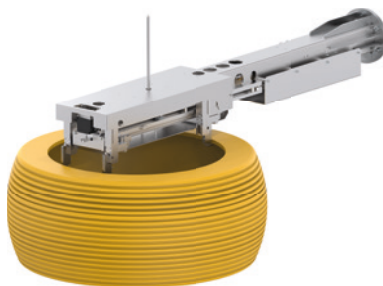
**WTR2000-165184-A**

완제품 타이어용 타이어 그리퍼 이륜차



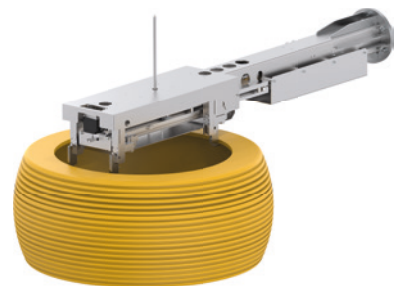
**WTR2000-161711-A**

완제품 타이어용 타이어 그리퍼 PCR 타이어

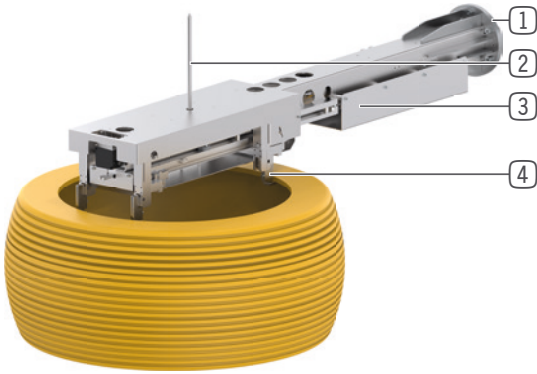


**WTR2000-165185-A**

완제품 타이어용 타이어 그리퍼 TBR 타이어



## ▶ 용도 명세



- ① 로봇 플랜지
- ② 기준 설정 샤프트
- ③ 썰매
  - AC-서보 모터
  - 너비 조정용
- ④ 그리퍼 조
  - 경질 특수강으로 이루어짐
  - 공압식
  - 너클 조인트 원리

## ▶ 기술 데이터

| 주문번호            | WTR2000-165184-A    | WTR2000-161711-A    | WTR2000-165185-A    |
|-----------------|---------------------|---------------------|---------------------|
| 동력종류 *          | 전동식                 | 전동식                 | 전동식                 |
| 배송 구성에 포함       | 기어박스                | 기어박스                | 기어박스                |
| 연결              | 밸런서, 크레인, 갠트리, 로봇   | 밸런서, 크레인, 갠트리, 로봇   | 밸런서, 크레인, 갠트리, 로봇   |
| 처리 원칙           | 파악                  | 파악                  | 파악                  |
| 그리퍼의 이동 유형      | 모든 자유도              | 모든 자유도              | 모든 자유도              |
| 그리퍼 유형          | 포지티브 잠금             | 포지티브 잠금             | 포지티브 잠금             |
| 그립 컨셉           | 내부 그립               | 내부 그립               | 내부 그립               |
| 그립 포인트          | 내경                  | 내경                  | 내경                  |
| 그리퍼 조 동기화됨      | 예                   | 예                   | 예                   |
| 조당 스트로크 [mm]    | 200                 | 210                 | 180                 |
| 공작물             | 이륜차                 | PCR 타이어             | TBR 타이어             |
| 공작물 배치          | 샘플                  | 샘플                  | 샘플                  |
| 그리퍼에 있는 공작물 수   | 1                   | 1                   | 1                   |
| 공작물과의 인터페이스     | 스틸 턱                | 해킹                  | 해킹                  |
| 내부 지름(분) ["]    | 9                   | 12                  | 18                  |
| 최대 내부 지름 ["]    | 19                  | 27                  | 28                  |
| 공작물 높이 [mm]     | 260.0               | 400.0               | 460.0               |
| 공작물 수집          | 한 방향                | 한 방향                | 한 방향                |
| 최대 공작물 무게. [kg] | 18                  | 45                  | 100                 |
| 인증              | LABS / REACH / RoHS | LABS / REACH / RoHS | LABS / REACH / RoHS |

\*참고: 해당 모터, 드라이브 및 센서는 제공 범위에 포함되지 않으며, 별도로 주문할 수 있습니다.  
다른 모터의 경우 Zimmer Group 영업 팀으로 문의하시기 바랍니다.