

CAMBIADORES DE HERRAMIENTA

SERIE WWR1000

▶ VENTAJAS DE PRODUCTO



▶ **Sujeción segura en caso de caída de presión**

La combinación de un mecanismo de muelle y una elevada relación de transmisión garantiza una máquina segura.

▶ **Pesos de manipulación de hasta una tonelada**

Incluso con los robots de mayor tamaño, puede realizar los cambios de manera totalmente automatizada y segura para el proceso con este cambiador

▶ **Variedad infinita de transmisores de medios**

¡Sea cual sea el medio que desea transferir, nosotros ya lo habremos transferido al menos una vez antes y encontraremos la solución adecuada para sus necesidades!

▶ EL PRODUCTO ADECUADO PARA SU APLICACIÓN

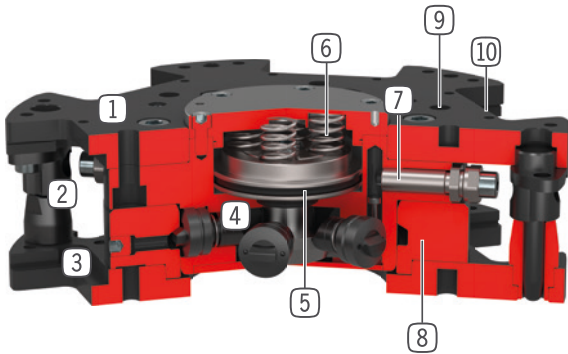


▶ **A nuestros productos les encantan los retos.**

Condiciones extremas, en cualquier lugar del planeta: nuestros sistemas y componentes acreditados en la práctica le ofrecen infinitas posibilidades. Encuentre el producto adecuado para sus necesidades en particular:

www.zimmer-group.com

► SUS VENTAJAS EN DETALLE



- ① **Parte fija**
- Para el montaje en el lado robot
- ② **Centradores**
- anti giro y posicionamiento para la parte suelta
- ③ **Parte suelta**
- Para el montaje en el lado de la herramienta
- ④ **Bulones de enclavamiento**
- ajustado al casquillo de bloqueo
- ⑤ **Accionamiento**
- cilindro neumático de doble efecto
- ⑥ **Muelle integrado**
- acumulador de energía en caso de caída de presión
- ⑦ **Detección de la posición del émbolo**
- A través de detectores inductivos
- ⑧ **Casquillo de bloqueo**
- ⑨ **Brida de sujeción a robot**
- círculo primitivo según EN ISO 9409-1
- ⑩ **Sujeción del módulo de transmisión de energía**

► DATOS TÉCNICOS

Tamaño constructivo	Brida de conexión según EN ISO 9409-1	Pasos eléctricos	Pasos fluida
WWR1160	TK 160	opcional	opcional
WWR1200	TK 200	opcional	opcional

► MÁS INFORMACIÓN DISPONIBLE ONLINE



Toda la información a un clic: www.zimmer-group.com. Encuentre mediante el n.º de pedido los datos, los dibujos, los modelos en 3D y las instrucciones de servicio del producto que desee en función de su tamaño. Rápido, claro y siempre actualizado.

CAMBIADORES DE HERRAMIENTA

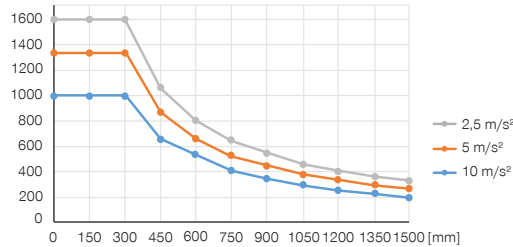
TAMAÑO CONSTRUCTIVO WWR1200

► ESPECIFICACIONES DEL PRODUCTO



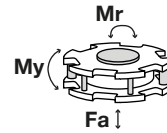
► Posición de montaje variable

Muestra el peso de manipulación máximo en función de la aceleración y del brazo elevador. No sustituye al diseño técnico. [kg]



► Fuerzas y momentos

Muestra fuerzas y momentos estáticos que pueden actuar sobre el cambiador de herramienta enclavado.



Mr [Nm]	12000
My [Nm]	12000
Fa [N]	75000

► INCLUIDO EN EL SUMINISTRO



2 [pieza]
Soporte presor para detector induc.
ZUB0014

► ACCESORIOS RECOMENDADOS



ABASTECIMIENTO DE ENERGÍA



GV1-8X8
Racor recto



SEÑAL



NJ8-E2S-17
Detector inductivo - Conector M8



CONEXIONES/OTROS



Módulos de transmisión de energía y accesorios para cambiador de herramientas



KAG500
Cable conector recto, cable 5 m - Hembra M8

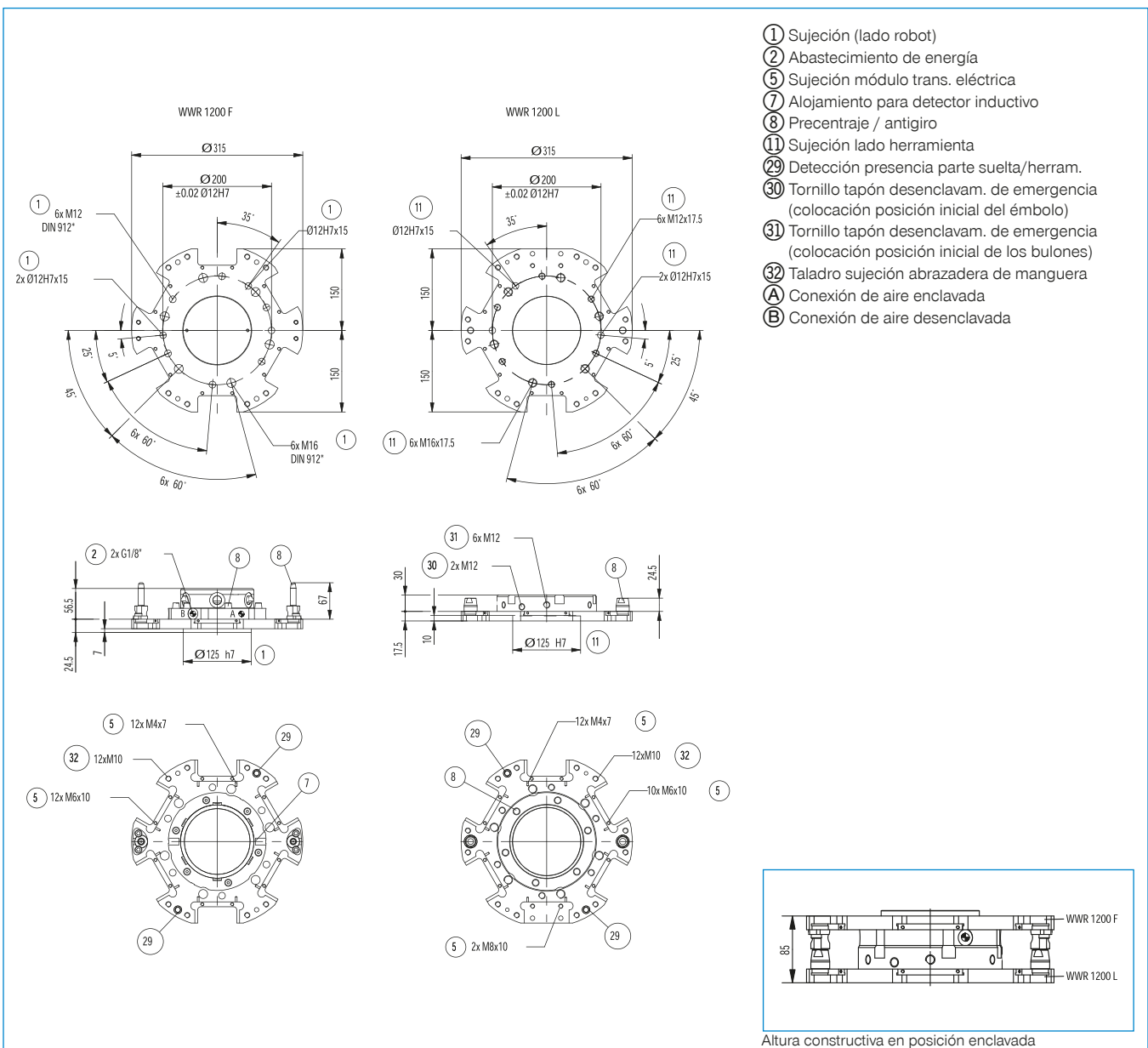


ZUB0022
Puntas de programación



ALSR1-1200
Estación de reposo

Referencia	► Datos técnicos	
	WWR1200F	WWR1200L
Brida de conexión según EN ISO 9409-1	TK 200	TK 200
Pasos eléctricos	opcional	opcional
Pasos fluida	opcional	opcional
Autorretención en posición enclavada	mecánica	mecánica
Carrera de enclavamiento [mm]	1	
Precisión de repetición +/- [mm]	0.02	0.02
Desplazamiento al acoplar máx. en X,Y [mm]	3.0	3.0
Presión de servicio [bar]	6 ... 8	6 ... 8
Presión de servicio nominal [bar]	6	6
Temperatura de servicio [°C]	5 ... +80	5 ... +80
Volumen de cilindro por ciclo [cm³]	83	
Peso [kg]	15	8.6



MÓDULOS DE TRANSMISIÓN DE ENERGÍA

TAMAÑO WWR1160/WWR1200

▶ DIAGRAMA DE CONEXIÓN

