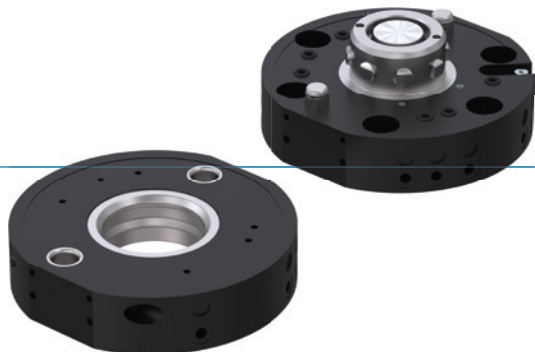


# CAMBIADORES DE HERRAMIENTA

## SERIE WWR

### ▶ VENTAJAS DE PRODUCTO



#### ▶ **Sujeción segura en caso de caída de presión**

La combinación de un mecanismo de muelle y una elevada relación de transmisión garantiza una máquina segura.

#### ▶ **De construcción extremadamente plana**

Este tipo de construcción reduce al mínimo la carga de momentos para los robots y permite emplear tamaños menores y más económicos

#### ▶ **Variedad infinita de transmisores de medios**

¡Sea cual sea el medio que desea transferir, nosotros ya lo habremos transferido al menos una vez antes y encontraremos la solución adecuada para sus necesidades!

### ▶ EL PRODUCTO ADECUADO PARA SU APLICACIÓN

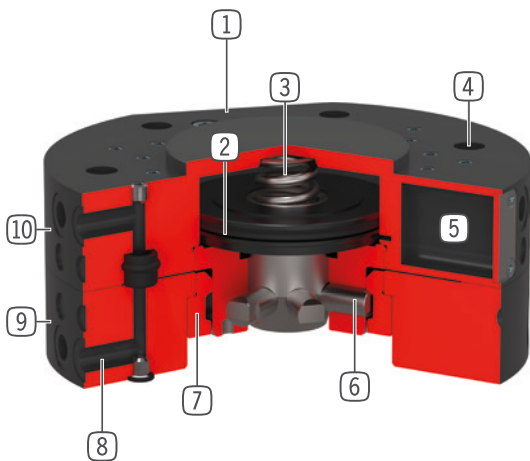


#### ▶ **A nuestros productos les encantan los retos.**

Condiciones extremas, en cualquier lugar del planeta: nuestros sistemas y componentes acreditados en la práctica le ofrecen infinitas posibilidades. Encuentre el producto adecuado para sus necesidades en particular:

[www.zimmer-group.com](http://www.zimmer-group.com)

## ► SUS VENTAJAS EN DETALLE



- ① **Sujeción del módulo de transmisión de energía**
- ② **Accionamiento**  
- cilindro neumático de doble efecto
- ③ **Muelle integrado**  
- acumulador de energía en caso de caída de presión
- ④ **Brida de sujeción a robot**  
- círculo primitivo según EN ISO 9409-1
- ⑤ **Detección de la posición del émbolo**  
- a través de detector magnético
- ⑥ **Bulones de enclavamiento**  
- ajustado al casquillo de bloqueo
- ⑦ **Casquillo de bloqueo**  
- elevada absorción de momentos
- ⑧ **Paso de aire integrado**  
- Transmisión de aire o vacío  
- Posibilidad de conexión directa de aire
- ⑨ **Parte suelta**  
- Para el montaje en el lado de la herramienta
- ⑩ **Parte fija**  
- Para el montaje en el lado robot

## ► DATOS TÉCNICOS

Tamaño constructivo	Brida de conexión según EN ISO 9409-1	Alimentación neumática [Cantidad]	Pasos eléctricos
WWR40	TK 40	4	opcional
WWR50	TK 50	4	opcional
WWR63	TK 63	6	opcional
WWR80	TK 80	6	opcional
WWR100	TK 100	6	opcional
WWR125	TK 125	10	opcional
WWR160	TK 160	10	opcional

## ► MÁS INFORMACIÓN DISPONIBLE ONLINE



Toda la información a un clic: [www.zimmer-group.com](http://www.zimmer-group.com). Encuentre mediante el n.º de pedido los datos, los dibujos, los modelos en 3D y las instrucciones de servicio del producto que desee en función de su tamaño. Rápido, claro y siempre actualizado.

# CAMBIADORES DE HERRAMIENTA

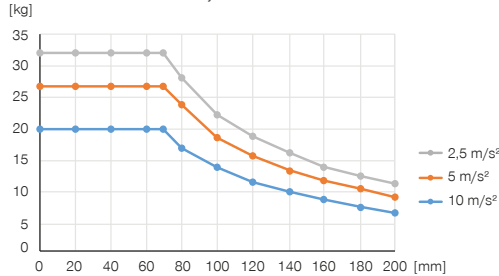
## TAMAÑO CONSTRUCTIVO WWR40

### ► ESPECIFICACIONES DEL PRODUCTO



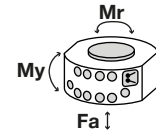
#### ► Posición de montaje variable

Muestra el peso de manipulación máximo en función de la aceleración y del brazo elevador. No sustituye al diseño técnico.



#### ► Fuerzas y momentos

Muestra fuerzas y momentos estáticos que pueden actuar sobre el cambiador de herramienta.



Mr [Nm]	70
My [Nm]	90
Fa [N]	3800

### ► INCLUIDO EN EL SUMINISTRO



4 [pieza]  
Junta tórica  
COR0025100

### ► ACCESORIOS RECOMENDADOS



#### ABASTECIMIENTO DE ENERGÍA



**GVM5**  
Racor recto



**WVM5**  
Racores angulares



#### SEÑAL



**ZUB088929**  
Detección magn. posición émbolo



#### SEÑAL



**NJR04-E2SK**  
Detector inductivo cable 0,3 m - Conector M8



#### CONEXIONES/OTROS



Módulos de transmisión de energía y accesorios para cambiador de herramienta



**ALSR1-40-B**  
Estación de reposo

### ► ACCESORIOS RECOMENDADOS ESTACIÓN DE REPOSO

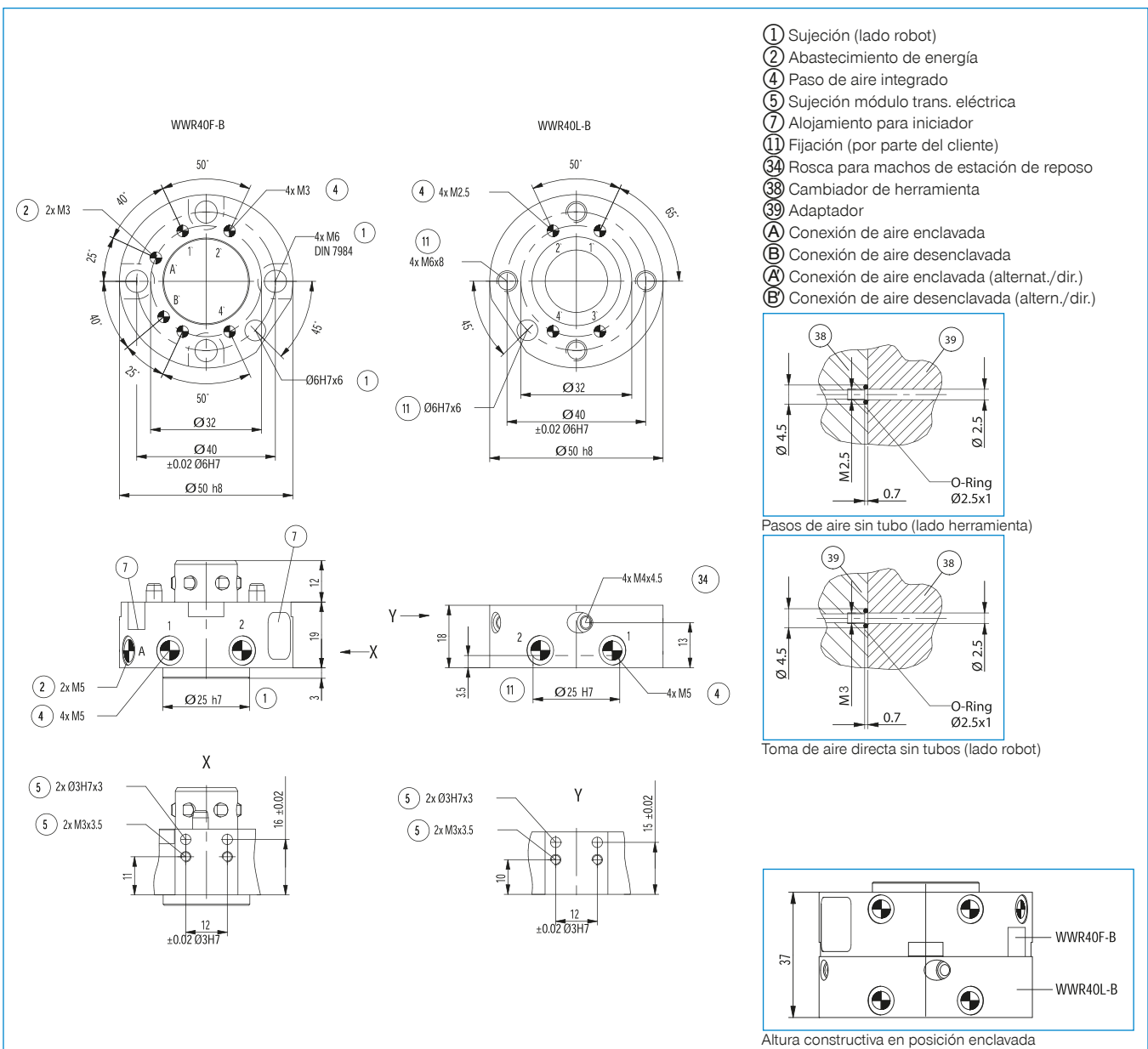


**NJ5-E2**  
Detector inductivo - Cable 5 m



**NJ5-E2SK**  
Detector inductivo cable 0,3 m - Conector M8

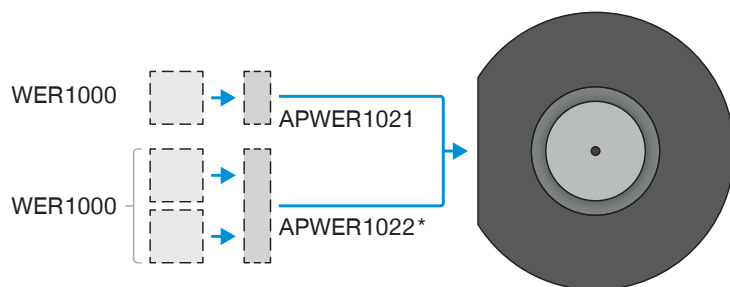
Referencia	Datos técnicos	
	WWR40F-B	WWR40L-B
Brida de conexión según EN ISO 9409-1	TK 40	TK 40
Alimentación neumática [Cantidad]	4	4
Caudal por portador	150	150
Pasos eléctricos	opcional	opcional
Autorretención en posición enclavada	mecánica	mecánica
Carrera de enclavamiento [mm]	0.3	
Precisión de repetición en Z [mm]	0.01	0.01
Precisión de repetición en X, Y [mm]	0.02	0.02
Fuerza de acople [N]	50	
Fuerza de desacople [N]	30	
Desplazamiento al acoplar máx. en X,Y [mm]	1.3	1.3
Presión de servicio [bar]	4 ... 10	4 ... 10
Presión de servicio nominal [bar]	6	6
Temperatura de servicio [°C]	5 ... +80	5 ... +80
Volumen de cilindro por ciclo [cm³]	2.8	
Momento de inercia [kgcm²]	0.3	0.28
Peso [kg]	0.12	0.09



# MÓDULOS DE TRANSMISIÓN DE ENERGÍA

## TAMAÑO WWR40/WWR50

### ▶ DIAGRAMA DE CONEXIÓN



\* cuando se utiliza APWER1022, se debe utilizar ZUB152474 para poder utilizar la conexión de aire 4 (sólo es posible WVM5).