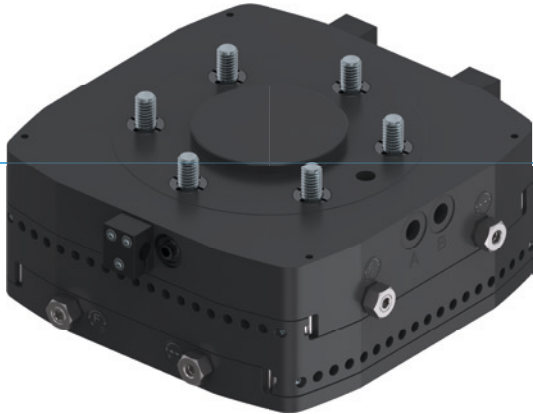


# VYROVNÁVANIE OSÍ

## SÉRIA XYR1000

### ► VÝHODY VÝROBKU



#### ► **Nastaviteľná vyrovnávací sila a zdvih**

Pomocou nastavovacích skrutiek môžete vlastnosti vyrovnávača prispôsobiť na daný prípad použitia vo veľmi krátkom čase

#### ► **Plochá konštrukcia**

Táto konštrukcia znižuje momentové zaťaženie pre váš robot na minimum a umožňuje použitie menších, menej nákladných konštrukčných veľkostí

#### ► **Stredové a výstredné zafixovanie**

V závislosti od požiadavky môžete polohu vyrovnávača upnúť alebo centrálne zamknúť. Pomôcka pre optimálne procesy

### ► VHODNÝ VÝROBOK PRE VAŠU APLIKÁCIU



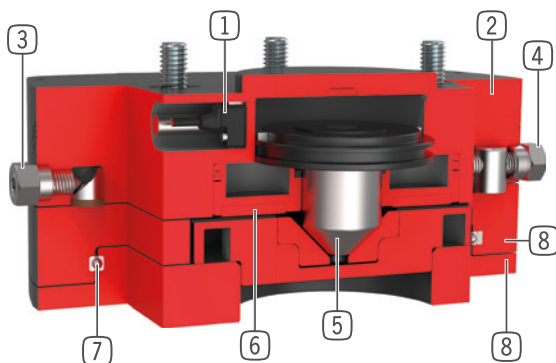
#### ► **Naše výrobky milujú výzvy!**

Extrémne podmienky, na každom mieste na svete – naše komponenty a systémy osvedčené v praxi vám umožňujú neobmedzené možnosti.

Nájdite vhodný výrobok pre svoje špeciálne použitie:

[www.zimmer-group.sk](http://www.zimmer-group.sk)

## ► PREHĽAD VÝHOD



- ① **registrácia polohy piesta**
  - pomocou senzorov magnetického poľa
  - k dispozícii ako príslušenstvo
- ② **Robustné, ľahké teleso**
  - hliníková zliatina s tvrdým povlakom
  - rozstupová kružnica podľa EN ISO 9409-1
  - najmenšia konštrukčná výška
- ③ **vyrovnávací sila**
  - regulovateľná pomocou nastavovacej skrutky
- ④ **vyrovnávací zdvih**
  - plynule nastaviteľný (od konštrukčnej veľkosti 1063)
- ⑤ **blokovací piest**
  - centricky pomocou kužela piesta
- ⑥ **mimostredové zovretie**
  - pomocou pneumatického piesta upnutím trecou silou
- ⑦ **lineárne vedenie**
  - pre zachytenie vysokých síl a momentov
- ⑧ **vyrovnávacie platne**
  - pre vyrovnávanie chýb polohy v smere XY

## ► TECHNICKÉ ÚDAJE

Konštrukčná veľkosť	Prípojná príruha podľa EN ISO 9409-1	Zdvih X/Y-úroveň +/-	Pridržiavacia sila centrovaná	Pridržiavacia sila decentrovaná
		[mm]	[N]	[N]
<b>XYR1040</b>	TK 40	3	150	30
<b>XYR1050</b>	TK 50	3,5	250	50
<b>XYR1063</b>	TK 63	4,5	400	125
<b>XYR1080</b>	TK 80	5,5	600	250
<b>XYR1100</b>	TK 100	6,0	900	450
<b>XYR1125</b>	TK 125	8,0	1500	600
<b>XYR1160</b>	TK 160	10,0	2000	1000
<b>XYR1200</b>	TK 200	12,5	3000	1250

## ► BLIŽŠIE INFORMÁCIE SÚ K DISPOZÍCII ONLINE



Všetky informácie jedným kliknutím: [www.zimmer-group.com](http://www.zimmer-group.com). Pomocou objednávacieho čísla želaného produktu nájdite údaje, nákresy a 3D modely k vašej konštrukčnej veľkosti. Rýchlo, prehľadne a vždy aktuálne.

# VYROVNÁVANIE OSÍ

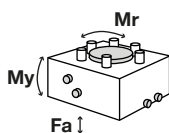
## KONŠTRUKČNÁ VEĽKOSŤ XYR1050

### ► ŠPECIFIKÁCIE PRODUKTOV



#### ► Sily a momenty

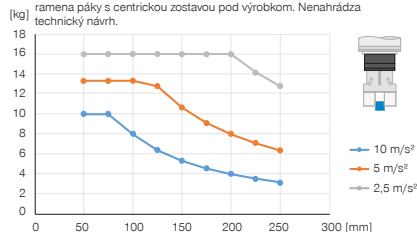
Zobrazuje statické sily a momenty



Mr [Nm]	20
My [Nm]	20
Fa [N]	500

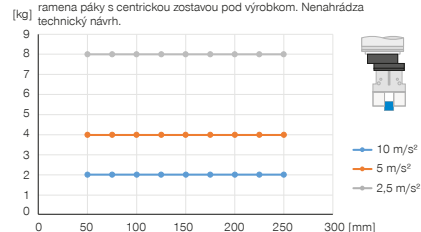
#### ► Vertikálna montáž s centrovanou pridržiavacou silou

Zobrazuje maximálnu manipulačnú hmotnosť ako funkciu zrýchlenia a ramena páky s centrickou zostavou pod výrobkom. Nenahrádza technický návrh.



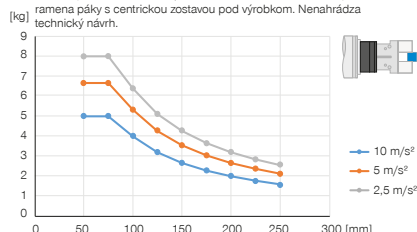
#### ► Vertikálna montáž s decentrovanou pridržiavacou silou

Zobrazuje maximálnu manipulačnú hmotnosť ako funkciu zrýchlenia a ramena páky s centrickou zostavou pod výrobkom. Nenahrádza technický návrh.



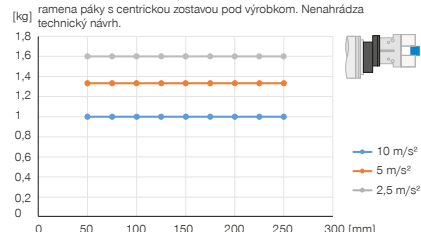
#### ► Horizontálna montáž s centrovanou pridržiavacou silou

Zobrazuje maximálnu manipulačnú hmotnosť ako funkciu zrýchlenia a ramena páky s centrickou zostavou pod výrobkom. Nenahrádza technický návrh.



#### ► Horizontálna montáž s decentrovanou pridržiavacou silou

Zobrazuje maximálnu manipulačnú hmotnosť ako funkciu zrýchlenia a ramena páky s centrickou zostavou pod výrobkom. Nenahrádza technický návrh.



### ► OBSIAHNUTÉ V OBJEME DODÁVKY



4 [kus]  
Skrutka s valcovou hlavou s vnútorným šesťhranom  
**C7984060149**

### ► ODPORÚČANÉ PRÍSLUŠENSTVO



#### NAPÁJANIE



**GVM5**  
Priame skrutkovania



#### SENZOR



**ZUB109835**  
Registrácia polohy piesta



**WVM5**  
uhlové výkyvné skrutkovania

Objednávacie č.	► Technické údaje
	<b>XYR1050-B</b>
Prípojná príruha podľa EN ISO 9409-1	TK 50
Zdvih X/Y-úroveň +/- [mm]	3,5
Pridržiavacia sila centovaná [N]	250
Pridržiavacia sila decentovaná [N]	50
Prevádzkový tlak [bar]	1 ... 8
Menovitý prevádzkový tlak [bar]	6
Prevádzková teplota [°C]	5 ... +80
Objem valca na cyklus centovaná [cm <sup>3</sup> ]	8
Objem valca na cyklus decentovaná [cm <sup>3</sup> ]	4
Hmotnostný moment zotrvačnosti [kgcm <sup>2</sup> ]	6,2
Hmotnosť [kg]	0,66

