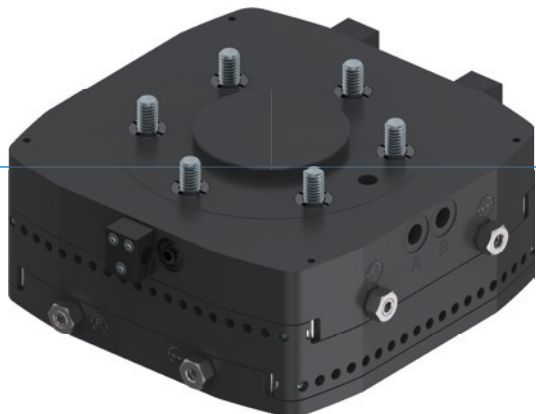


UKŁADY WYRÓWNANIA OSI

SERIA XYR1000

► ZALETY PRODUKTU



► **Nastawianie siły wyrównującej i skoku**

Za pomocą śrub nastawczych można w najkrótszym czasie optymalnie dostosować właściwości układu wyrównującego.

► **Płaska konstrukcja**

Konstrukcja ta minimalizuje obciążenie robota momentem i umożliwia stosowanie mniejszych, ekonomiczniejszych elementów.

► **Możliwość mocowania centrycznego i mimośrodowego**

W zależności od wymagań można zacisnąć albo centrycznie zablokować pozycję wyrównawczą. Pomoc w optymalizacji procesów

► PRODUKT DOPASOWANY DO KONKRETNIEGO ZASTOSOWANIA



► **Nasze produkty lubią wyzwania!**

Ekstremalne warunki, w każdym zakątku świata — nasze sprawdzone w praktyce komponenty i systemy dają nieograniczone możliwości.

Znajdź odpowiedni produkt do konkretnego zastosowania:

www.zimmer-group.pl

► KORZYŚCI – W SZCZEGÓŁACH



- 1 **Kontrola pozycji tłoka**
 - Za pomocą czujników pola magnetycznego
 - Dostępne jako wyposażenie dodatkowe
- 2 **Wytrzymała, lekka obudowa**
 - Stop aluminium pokryty twardą powłoką
 - Grupa części wg EN ISO 9409-1
 - Minimalna wysokość konstrukcyjna
- 3 **Siła wyrównująca**
 - Regulowana za pomocą śruby nastawczej
- 4 **Skok wyrównujący**
 - Płynnie nastawiane (od wielkości konstrukcyjnej 1063)
- 5 **Tłok blokujący**
 - Centrycznie za pomocą tłoka stożkowego
- 6 **Zacisk mimośrodowo**
 - Za pomocą tłoka pneumatycznego z zamknięciem ciernym
- 7 **Prowadnica liniowa**
 - Do pochłaniania największych sił i momentów
- 8 **Płyty wyrównawcze**
 - Do wyrównywania błędów pozycji w kierunku XY

► DANE TECHNICZNE

| Rozmiar | Kołnierz montażowy wg EN ISO 9409-1 | Skok w płaszczyźnie X/Y +/- [mm] | Siła utrzymująca wycelowana [N] | Siła utrzymująca decentrowana [N] |
|---------|-------------------------------------|-------------------------------------|------------------------------------|--------------------------------------|
| XYR1040 | TK 40 | 3 | 150 | 30 |
| XYR1050 | TK 50 | 3.5 | 250 | 50 |
| XYR1063 | TK 63 | 4.5 | 400 | 125 |
| XYR1080 | TK 80 | 5.5 | 600 | 250 |
| XYR1100 | TK 100 | 6.0 | 900 | 450 |
| XYR1125 | TK 125 | 8.0 | 1500 | 600 |
| XYR1160 | TK 160 | 10.0 | 2000 | 1000 |
| XYR1200 | TK 200 | 12.5 | 3000 | 1250 |

► WIĘCEJ INFORMACJI MOŻNA ZNALEŹĆ W INTERNECIE.



Wszystkie informacje za jednym kliknięciem: www.zimmer-group.com. Na podstawie numeru katalogowego pożądanego produktu można znaleźć dane, rysunki, modele 3D i instrukcje obsługi szukanego rozmiaru. Szybki dostęp do zawsze aktualnych i przejrzystych informacji.

UKŁADY WYRÓWNIANIA OSI

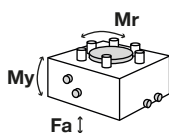
ROZMIAR XYR1063

SPECYFIKACJE PRODUKTOWE



Sily i momenty

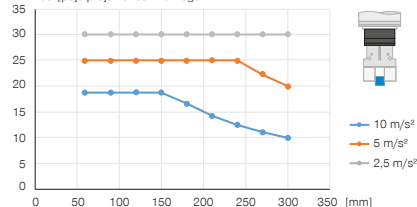
Przedstawia sily statyczne i momenty.



| | |
|---------|-----|
| Mr [Nm] | 60 |
| My [Nm] | 60 |
| Fa [N] | 750 |

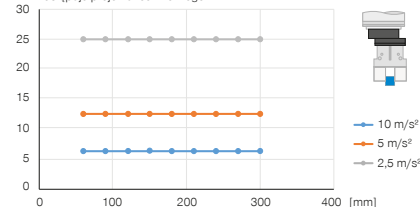
Konstrukcja pionowa z wycentrowaną siłą utrzymującą

Pokazuje maksymalną masę manipulacyjną w funkcji przyspieszenia i ramienia dźwigni przy montażu centrycznym pod produktem. Nie zastępuje projektu technicznego.



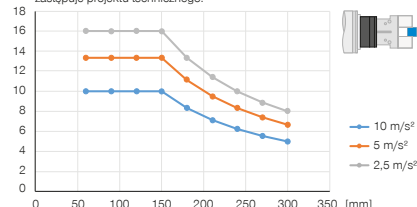
Konstrukcja pionowa z decentrowaną siłą utrzymującą

Pokazuje maksymalną masę manipulacyjną w funkcji przyspieszenia i ramienia dźwigni przy montażu centrycznym pod produktem. Nie zastępuje projektu technicznego.



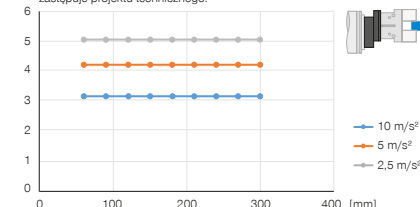
Konstrukcja pozioma z wycentrowaną siłą utrzymującą

Pokazuje maksymalną masę manipulacyjną w funkcji przyspieszenia i ramienia dźwigni przy montażu centrycznym pod produktem. Nie zastępuje projektu technicznego.



Konstrukcja pozioma z decentrowaną siłą utrzymującą

Pokazuje maksymalną masę manipulacyjną w funkcji przyspieszenia i ramienia dźwigni przy montażu centrycznym pod produktem. Nie zastępuje projektu technicznego.



W ZAKRESIE DOSTAWY



3 [kawalek]
Element zaciskowy
KB8K



4 [kawalek]
Śruba z łbem walcowym z wpustem sześciokątnym
C7984060149

ZALECANE WYPOSAŻENIE DODATKOWE



ZASILANIE W ENERGIĘ



GVM5
Złącze śrubowe proste



WVM5
Złącze skręcane kątowo-wychylne



TECHNIKA SENSOROWA



NJ8-E2
Indukcyjny czujnik zbliżeniowy – przewód 5 m



NJ8-E2S
Indukcyjny czujnik zbliżeniowy – wtyk M8



TECHNIKA SENSOROWA



KHA1000-8
Uchwyt zaciskowy



ZUB109833
Kontrola pozycji tłoka

| Nr katalogowy | Dane techniczne |
|--|-----------------|
| Kołnierz montażowy wg EN ISO 9409-1 | TK 63 |
| Skok w płaszczyźnie X/Y +/- [mm] | 4.5 |
| Siła utrzymująca wycentrowana [N] | 400 |
| Siła utrzymująca decentrowana [N] | 125 |
| Ciśnienie robocze [bar] | 1 ... 8 |
| Nominalne ciśnienie robocze [bar] | 6 |
| Temperatura robocza [°C] | 5 ... +80 |
| Pojemność cylindra na cykl wycentrowana [cm ³] | 16 |
| Pojemność cylindra na cykl decentrowana [cm ³] | 9 |
| Moment bezwładności masy [kgcm ²] | 32.8 |
| Masa [kg] | 1.7 |

