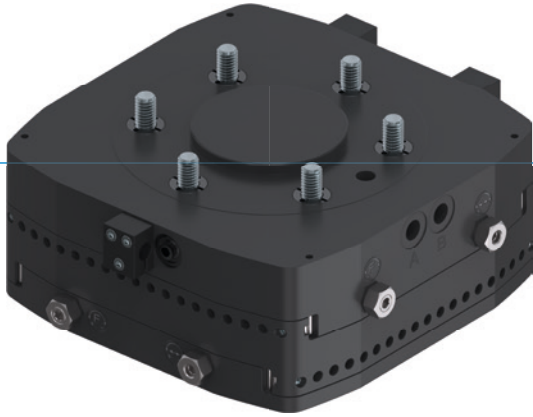


VYROVNÁVANIE OSÍ

SÉRIA XYR1000

► VÝHODY VÝROBKU



► **Nastaviteľná vyrovnávací sila a zdvih**

Pomocou nastavovacích skrutiek môžete vlastnosti vyrovnávača prispôsobiť na daný prípad použitia vo veľmi krátkom čase

► **Plochá konštrukcia**

Táto konštrukcia znižuje momentové zaťaženie pre váš robot na minimum a umožňuje použitie menších, menej nákladných konštrukčných veľkostí

► **Stredové a výstredné zafixovanie**

V závislosti od požiadavky môžete polohu vyrovnávača upnúť alebo centrálne zamknúť. Pomôcka pre optimálne procesy

► VHODNÝ VÝROBOK PRE VAŠU APLIKÁCIU



► **Naše výrobky milujú výzvy!**

Extrémne podmienky, na každom mieste na svete – naše komponenty a systémy osvedčené v praxi vám umožňujú neobmedzené možnosti.

Nájdite vhodný výrobok pre svoje špeciálne použitie:

www.zimmer-group.sk

► PREHĽAD VÝHOD



- ① **registrácia polohy piesta**
 - pomocou senzorov magnetického poľa
 - k dispozícii ako príslušenstvo
- ② **Robustné, ľahké teleso**
 - hliníková zliatina s tvrdým povlakom
 - rozstupová kružnica podľa EN ISO 9409-1
 - najmenšia konštrukčná výška
- ③ **vyrovnávací zdvih**
 - regulovateľná pomocou nastavovacej skrutky
- ④ **vyrovnávací zdvih**
 - plynule nastaviteľný (od konštrukčnej veľkosti 1063)
- ⑤ **blokovací piest**
 - centricky pomocou kužela piesta
- ⑥ **mimostredové zovretie**
 - pomocou pneumatického piesta upnutím trecou silou
- ⑦ **lineárne vedenie**
 - pre zachytenie vysokých síl a momentov
- ⑧ **vyrovnávacie platne**
 - pre vyrovnávanie chýb polohy v smere XY

► TECHNICKÉ ÚDAJE

| Konštrukčná veľkosť | Prípojná príruha podľa EN ISO 9409-1 | Zdvih X/Y-úroveň +/- | Pridržiavacia sila centrovaná | Pridržiavacia sila decentrovaná |
|---------------------|--------------------------------------|----------------------|-------------------------------|---------------------------------|
| | | [mm] | [N] | [N] |
| XYR1040 | TK 40 | 3 | 150 | 30 |
| XYR1050 | TK 50 | 3,5 | 250 | 50 |
| XYR1063 | TK 63 | 4,5 | 400 | 125 |
| XYR1080 | TK 80 | 5,5 | 600 | 250 |
| XYR1100 | TK 100 | 6,0 | 900 | 450 |
| XYR1125 | TK 125 | 8,0 | 1500 | 600 |
| XYR1160 | TK 160 | 10,0 | 2000 | 1000 |
| XYR1200 | TK 200 | 12,5 | 3000 | 1250 |

► BLIŽŠIE INFORMÁCIE SÚ K DISPOZÍCII ONLINE



Všetky informácie jedným kliknutím: www.zimmer-group.com. Pomocou objednávacieho čísla želaného produktu nájdite údaje, nákresy a 3D modely k vašej konštrukčnej veľkosti. Rýchlo, prehľadne a vždy aktuálne.

VYROVNÁVANIE OSÍ

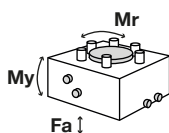
KONŠTRUKČNÁ VEĽKOSŤ XYR1063

► ŠPECIFIKÁCIE PRODUKTOV



► Sily a momenty

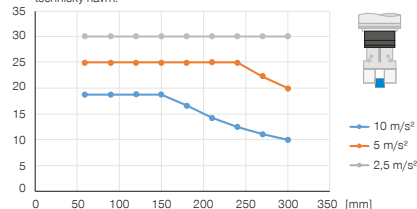
Zobrazuje statické sily a momenty



| | |
|---------|-----|
| Mr [Nm] | 60 |
| My [Nm] | 60 |
| Fa [N] | 750 |

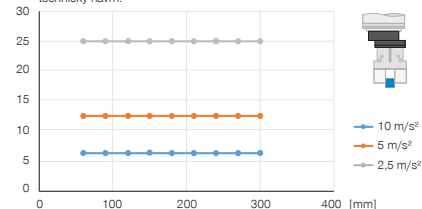
► Vertikálna montáž s centrovanou pridržiavacou silou

Zobrazuje maximálnu manipulačnú hmotnosť ako funkciu zrýchlenia a ramena páky s centrickou zostavou pod výrobkom. Nenahrádza technický návrh.



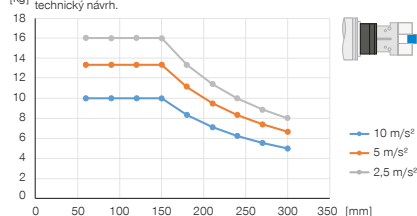
► Vertikálna montáž s decentrovanou pridržiavacou silou

Zobrazuje maximálnu manipulačnú hmotnosť ako funkciu zrýchlenia a ramena páky s centrickou zostavou pod výrobkom. Nenahrádza technický návrh.



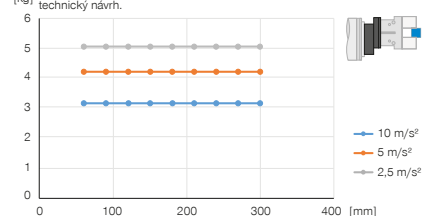
► Horizontálna montáž s centrovanou pridržiavacou silou

Zobrazuje maximálnu manipulačnú hmotnosť ako funkciu zrýchlenia a ramena páky s centrickou zostavou pod výrobkom. Nenahrádza technický návrh.



► Horizontálna montáž s decentrovanou pridržiavacou silou

Zobrazuje maximálnu manipulačnú hmotnosť ako funkciu zrýchlenia a ramena páky s centrickou zostavou pod výrobkom. Nenahrádza technický návrh.



► OBSIAHNUTÉ V OBJEME DODÁVKY



3 [kus]
Zvierkovička
KB8K



4 [kus]
Skrutka s valcovou hlavou s vnútorným šesťhranom
C7984060149

► ODPORÚČANÉ PRÍSLUŠENSTVO



NAPÁJANIE



GVM5
Priame skrútkovania



WVM5
uhlové výkyvné skrútkovania



SENZOR



NJ8-E2
induktívny snímač priblíženia - kábel 5 m



NJ8-E2S
induktívny snímač priblíženia - zástrčka M8



SENZOR



KHA1000-8
Zverný držiak



ZUB109833
Registrácia polohy piesta

| Objednávacie č. | Technické údaje |
|--|-----------------|
| Prípojná príruha podľa EN ISO 9409-1 | TK 63 |
| Zdvih X/Y-úroveň +/- [mm] | 4,5 |
| Pridržiavacia sila centovaná [N] | 400 |
| Pridržiavacia sila decentovaná [N] | 125 |
| Prevádzkový tlak [bar] | 1 ... 8 |
| Menovitý prevádzkový tlak [bar] | 6 |
| Prevádzková teplota [°C] | 5 ... +80 |
| Objem valca na cyklus centovaná [cm ³] | 16 |
| Objem valca na cyklus decentovaná [cm ³] | 9 |
| Hmotnostný moment zotrvačnosti [kgcm ²] | 32,8 |
| Hmotnosť [kg] | 1,7 |

