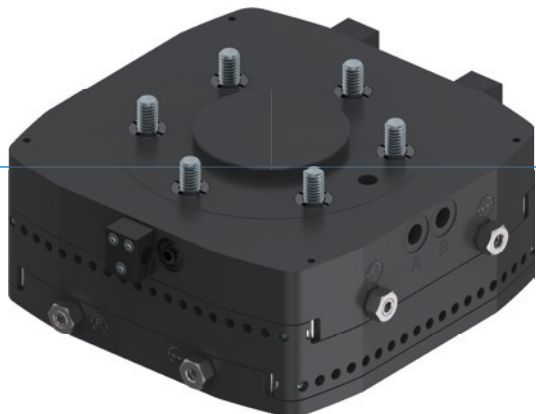


COMPENSATORI ASSIALI

SERIE XYR1000

► VANTAGGI DEL PRODOTTO



► **Forza di compensazione e corsa regolabili**

Mediante viti di regolazione potete adattare le caratteristiche di compensazione in breve tempo e nel modo migliore per la vostra applicazione

► **Struttura piatta**

Questa struttura riduce al minimo il carico dei momenti per il vostro robot e consente di scegliere dimensioni più piccole e meno costose

► **Bloccabile centralmente e in posizione decentrata**

A seconda delle esigenze potete bloccare la posizione di compensazione o serrarla centralmente. Un aiuto per processi ottimali

► IL PRODOTTO ADATTO ALLA VOSTRA APPLICAZIONE



► **I nostri prodotti amano le sfide!**

Condizioni estreme, in ogni angolo del mondo: i nostri componenti e sistemi di comprovata efficacia vi offrono illimitate possibilità.

Trovate il prodotto più adatto alle vostre specifiche esigenze:

www.zimmer-group.it

► I VANTAGGI IN DETTAGLIO



- ① **Rilevamento della posizione del pistone**
 - mediante sensore magnetico
 - fornibile come accessorio
- ② **Carcassa robusta e leggera**
 - Lega di alluminio anodizzata a spessore
 - disco di centraggio realizzato secondo EN ISO 9409-1
 - costruzione molto bassa
- ③ **Forza di compensazione**
 - regolabile mediante vite di regolazione
- ④ **Corsa di compensazione**
 - a regolazione illimitata (dalla taglia 1063)
- ⑤ **Pistone di serraggio**
 - centraggio mediante pistone a forma di cono
- ⑥ **Serraggio in posizione decentrata**
 - per attrito mediante pistone pneumatico
- ⑦ **Guida lineare**
 - per l'assorbimento di forze e momenti molto elevati
- ⑧ **Piastra di compensazione**
 - compensa gli errori di posizionamento in XY

► DATI TECNICI

| Dimensioni costruttive | Flangia di collegamento secondo EN ISO 9409-1 | Corsa X/Y +/- | Forza di tenuta in posizione centrata | Forza di tenuta in posizione decentrata |
|------------------------|---|---------------|---------------------------------------|---|
| | | [mm] | [N] | [N] |
| XYR1040 | TK 40 | 3 | 150 | 30 |
| XYR1050 | TK 50 | 3.5 | 250 | 50 |
| XYR1063 | TK 63 | 4.5 | 400 | 125 |
| XYR1080 | TK 80 | 5.5 | 600 | 250 |
| XYR1100 | TK 100 | 6.0 | 900 | 450 |
| XYR1125 | TK 125 | 8.0 | 1500 | 600 |
| XYR1160 | TK 160 | 10.0 | 2000 | 1000 |
| XYR1200 | TK 200 | 12.5 | 3000 | 1250 |

► ULTERIORI INFORMAZIONI DISPONIBILI ONLINE



Tutte le informazioni con un clic: www.zimmer-group.com. Con il numero d'ordine potete accedere a dati, disegni, modelli 3D e istruzioni per l'uso del prodotto desiderato nella dimensione più adatta per voi. Veloce, semplice e sempre attuale.

COMPENSATORI ASSIALI

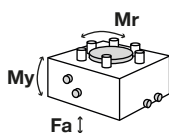
DIMENSIONI COSTRUTTIVE XYR1100

► SPECIFICHE PRODOTTO



► Forze e momenti

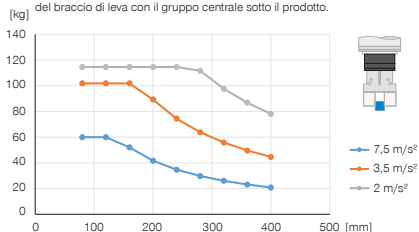
Mostra le forze e i momenti statici



| | |
|---------|------|
| Mr [Nm] | 125 |
| My [Nm] | 125 |
| Fa [N] | 2750 |

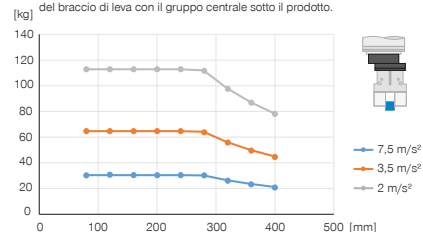
► Montaggio verticale con forza di tenuta centrata

Mostra il peso massimo movimentabile in funzione dell'accelerazione e del braccio di leva con il gruppo centrale sotto il prodotto.



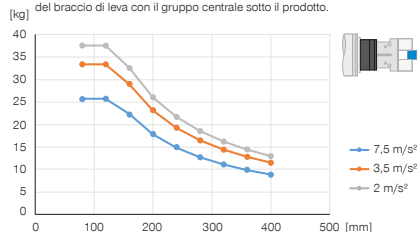
► Montaggio verticale con forza di tenuta decentrata

Mostra il peso massimo movimentabile in funzione dell'accelerazione e del braccio di leva con il gruppo centrale sotto il prodotto.



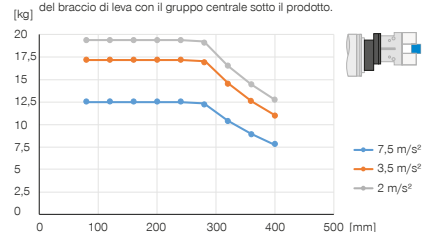
► Montaggio orizzontale con forza di tenuta centrata

Mostra il peso massimo movimentabile in funzione dell'accelerazione e del braccio di leva con il gruppo centrale sotto il prodotto.



► Montaggio orizzontale con forza di tenuta decentrata

Mostra il peso massimo movimentabile in funzione dell'accelerazione e del braccio di leva con il gruppo centrale sotto il prodotto.



► IN DOTAZIONE



3 [pezzi]
Supporti sensore
KB8K



6 [pezzi]
Vite a testa cilindrica con esagono incassato
C7984080229

► ACCESSORI CONSIGLIATI



ALIMENTAZIONE DI ENERGIA



GV1-8X8
Raccordi filettati lineari



WV1-8X8
Raccordi filettati angolari



SENSORISTICA



NJ8-E2
Sensori induttivi - Cavi 5 m



NJ8-E2S
Sensori induttivi - Spina M8



SENSORISTICA



KHA1000-8
Supporto sensore alternativo



ZUB109829
Sensore rilevamento pistone

| Numero d'ordine | Dati tecnici |
|---|------------------|
| | XYR1100-B |
| Flangia di collegamento secondo EN ISO 9409-1 | TK 100 |
| Corsa X/Y +/- [mm] | 6.0 |
| Forza di tenuta in posizione centrata [N] | 900 |
| Forza di tenuta in posizione decentrata [N] | 450 |
| Pressione di esercizio [bar] | 1 ... 8 |
| Pressione di esercizio nominale [bar] | 6 |
| Temperatura di esercizio [°C] | 5 ... +80 |
| Volume d'aria per ciclo centrato [cm ³] | 65 |
| Volume d'aria per ciclo decentrato [cm ³] | 42 |
| Momento d'inerzia [kgcm ²] | 204.0 |
| Peso [kg] | 4.6 |

