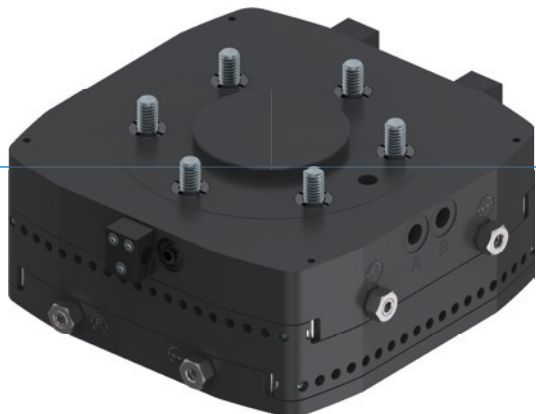


# ÉQUILIBRAGES D'AXE

## SÉRIE XYR1000

### ▶ AVANTAGES PRODUIT



#### ▶ Force de compensation et course réglables

Les vis de réglage vous permettent d'ajuster de manière très rapide et optimale les propriétés du dispositif d'équilibrage à votre application

#### ▶ Construction plate

Ce type de construction réduit au minimum la charge de couple pour votre robot et permet l'utilisation d'outils de plus petite taille et moins chers

#### ▶ Fixation centrée et excentrée possible

Selon les exigences, vous pouvez bloquer ou verrouiller de manière centralisée la position d'équilibrage. Une aide pour des processus optimaux

### ▶ LE PRODUIT ADAPTÉ À VOTRE APPLICATION



#### ▶ Nos produits aiment les défis !

Des conditions extrêmes n'importe où dans le monde - nos composants et systèmes éprouvés dans la pratique vous offrent des possibilités infinies.

Trouvez le produit adapté à votre domaine d'application spécifique :

[www.zimmer-group.com](http://www.zimmer-group.com)

## ► DÉTAIL DES AVANTAGES



- ① **Détection du piston**
  - par capteur magnétique
  - disponible en accessoire
- ② **Boîtier robuste et léger**
  - Alliage aluminium anodisé
  - diamètre et usinage aux normes EN ISO 9409-1
  - gconstruction compacte
- ③ **Force d'équilibrage**
  - réglage par vis de réglage
- ④ **Réglage de la course**
  - réglable en continu (taille de fabrication 1063)
- ⑤ **Verrouillage**
  - central par piston conique
- ⑥ **Verrouillage excentré**
  - par piston pneumatique et surface de friction
- ⑦ **Guidage linéaire**
  - pour la reprise des forces et moments
- ⑧ **Plaque d'équilibrage**
  - pour l'équilibrage des positions sur X et Y

## ► CARACTÉRISTIQUES TECHNIQUES

| Taille de fabrication | Bride de raccordement pour EN ISO 9409-1 | Course plan X/Y +/- | Force de maintien centrée | Force de maintien excentrée |
|-----------------------|--|---------------------|---------------------------|-----------------------------|
|                       |  | [mm]                | [N]                       | [N]                         |
| <b>XYR1040</b>        | TK 40                                    | 3                   | 150                       | 30                          |
| <b>XYR1050</b>        | TK 50                                    | 3.5                 | 250                       | 50                          |
| <b>XYR1063</b>        | TK 63                                    | 4.5                 | 400                       | 125                         |
| <b>XYR1080</b>        | TK 80                                    | 5.5                 | 600                       | 250                         |
| <b>XYR1100</b>        | TK 100                                   | 6.0                 | 900                       | 450                         |
| <b>XYR1125</b>        | TK 125                                   | 8.0                 | 1500                      | 600                         |
| <b>XYR1160</b>        | TK 160                                   | 10.0                | 2000                      | 1000                        |
| <b>XYR1200</b>        | TK 200                                   | 12.5                | 3000                      | 1250                        |

## ► AUTRES INFORMATIONS DISPONIBLES EN LIGNE



Toutes les informations en un clic sur [www.zimmer-group.com](http://www.zimmer-group.com). À l'aide de la référence du produit de votre choix, trouvez les données, plans, modèles 3D et instructions de service concernant la taille du modèle sélectionné. Rapide, clair et toujours à jour.

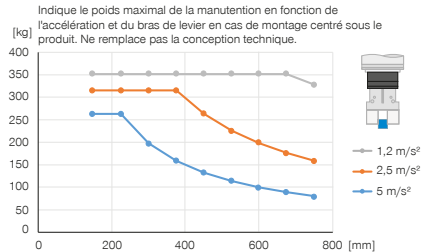
# ÉQUILIBRAGES D'AXE

## TAILLE DE FABRICATION XYR1200

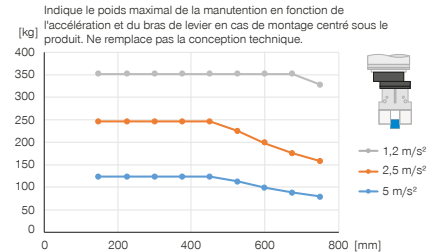
### SPÉCIFICATIONS PRODUIT



#### Structure verticale avec force de maintien centrée

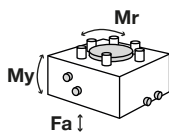


#### Structure verticale avec force de maintien décentrée



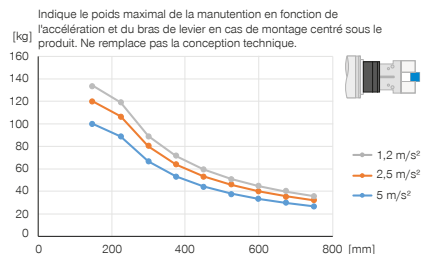
#### Forces et couples

Affichage des forces et couples statiques

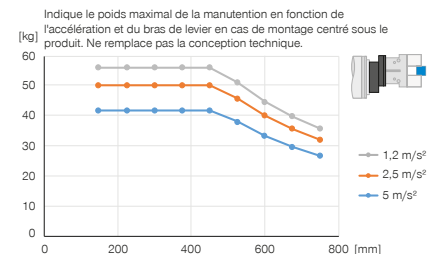


|         |      |
|---------|------|
| Mr [Nm] | 600  |
| My [Nm] | 600  |
| Fa [N]  | 8000 |

#### Structure horizontale avec force de maintien centrée



#### Structure horizontale avec force de maintien décentrée



### FOURNI



3 [pièce]  
Support détecteur  
KB8K



6 [pièce]  
Vis à tête cylindrique à six pans  
C7984120309

### ACCESSOIRES RECOMMANDÉS



#### ALIMENTATION EN ÉNERGIE



**GV1-8X8**  
Raccord pneumatique droit



**WV1-8X8**  
Raccord orientable



#### CAPTEURS



**NJ8-E2**  
Détecteur de proximité inductif - Câble 5 m



**NJ8-E2S**  
Détecteur de proximité inductif - Fiche M8



#### CAPTEURS



**KHA1000-8**  
Variante de détection



**ZUB109821**  
Détection pos. piston

► **Caractéristiques techniques**

**N° de commande**

**XYR1200-B**

Bride de raccordement pour EN ISO 9409-1  
 Course plan X/Y +/- [mm]  
 Force de maintien centrée [N]  
 Force de maintien excentrée [N]  
 Précision de répétition +/- [mm]  
 Pression de service [bar]  
 Pression de service nominal [bar]  
 Température de service [°C]  
 Volume du vérin par cycle centré [cm³]  
 Volume du vérin par cycle décentré [cm³]  
 Moment d'inertie [kgcm²]  
 Poids [kg]

TK 200  
 12.5  
 3000  
 1250  
 0.02  
 1 ... 8  
 6  
 5 ... +80  
 323  
 173  
 2217.0  
 18

