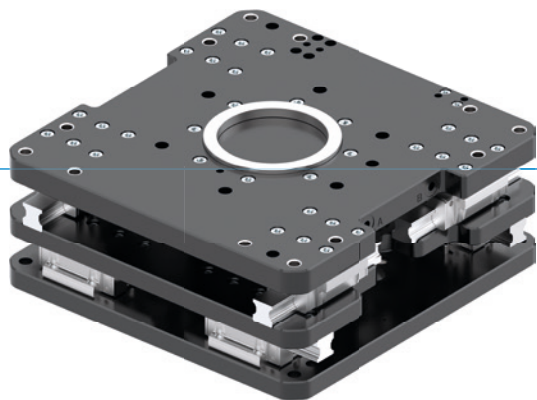


COMPENSADORES DE EJES

SERIE XYR9000

▶ VENTAJAS DE PRODUCTO



▶ Fuerza de ajuste y recorrido ajustables

El compensador de ejes se adapta perfectamente a su aplicación a través de los tornillos de regulación, en un tiempo corto.






▶ Diseño robusto para cargas máximas

El diseño reduce al mínimo la carga de momentos para su robot y sigue garantizando procesos óptimos gracias a capacidades de carga de hasta 2000 kg.

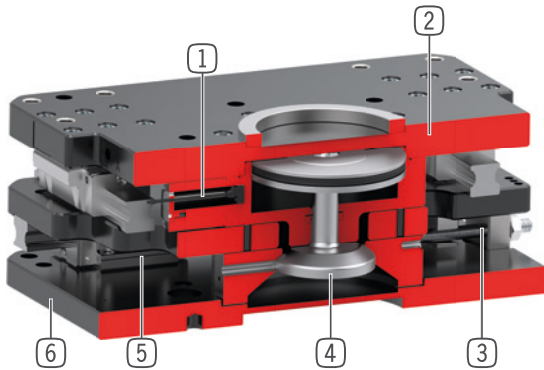
▶ Posibilidad de fijación centrada y excéntrica

Según necesidad, puede fijar una posición de ajuste o hacer un bloque centrado. Esto aumenta significativamente la fiabilidad de los procesos a la hora de realizar trabajos de unión, montaje y manipulación.

▶ CARACTERÍSTICAS DE LA SERIE

Tamaño constructivo	Versión	
XYR9XXX	N-00	CL-00
 Mantenimiento de la posición mediante elemento de sujeción		●
 1 mill. de ciclos sin mantenimiento (máx.)	●	●
 Detector magnético	●	●
 Protegido contra corrosión	●	●
 IP 40	●	●

► SUS VENTAJAS EN DETALLE



- 1 **Detección de la posición del émbolo**
- accesorio opcional, a través de detector magnético o sensor inductivo
- 2 **Carcasa robusta y ligera**
- peso propio y altura constructiva reducidos gracias a las piezas de aleación de aluminio con tratamiento de superficie duro
- 3 **Recorrido de ajuste y fuerza de compensación**
- ajustables según la aplicación mediante tornillo de regulación
- 4 **Enclavamiento**
- centrados mediante émbolo cónico de sección cilíndrica y opcionalmente con elementos de sujeción para sujeción excéntrica
- 5 **Guía lineal**
- para obtener la máxima rigidez y absorber las fuerzas y momentos más elevados
- 6 **Placa de compensación**
- para la compensación de errores de posición en la dirección XY

► DATOS TÉCNICOS

Tamaño constructivo	Carrera X/Y nivel +/- [mm]	Fuerza de sujeción centrada [N]	Peso [kg]	Clase IP
XYR9050	15.0	10000	37 - 40	IP40
XYR9075	15.0	10000	61 - 63	IP40
XYR9100	20.0	20000	89 - 93	IP40
XYR9150	20.0	20000	110 - 120	IP40
XYR9200	20.0	20000	140 - 150	IP40

► MÁS INFORMACIÓN DISPONIBLE ONLINE



Toda la información a un clic: www.zimmer-group.com. Encuentre mediante el n.º de pedido los datos, los dibujos, los modelos en 3D y las instrucciones de servicio del producto que desee en función de su tamaño. Rápido, claro y siempre actualizado.

COMPENSADORES DE EJES

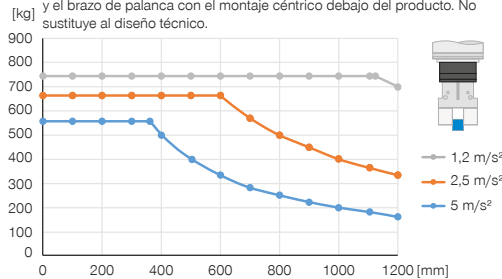
TAMAÑO CONSTRUCTIVO XYR9075

► ESPECIFICACIONES DEL PRODUCTO



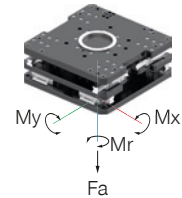
► Diseño vertical con fuerza de agarre centrada

Muestra el peso máximo de manipulación en función de la aceleración y el brazo de palanca con el montaje céntrico debajo del producto. No sustituye al diseño técnico.



► Fuerzas y momentos

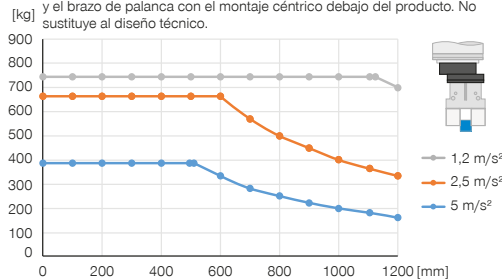
Muestra fuerzas y momentos estáticos



Mr [Nm]	1700
Mx [Nm]	1700
My [Nm]	1700
Fa [N]	15000

► Diseño vertical con fuerza de agarre descentrada

Muestra el peso máximo de manipulación en función de la aceleración y el brazo de palanca con el montaje céntrico debajo del producto. No sustituye al diseño técnico.



► INCLUIDO EN EL SUMINISTRO (CL-00)



2 [pieza]
Racores angulares
WVM5

► ACCESORIOS RECOMENDADOS



SEÑAL



ZUB188935
Detección alternativa, M8



NJ8-E2S
Detector de presencia inductivo, M8



ZUB188937
Detección alternativa, M12



NJ12-E2S
Detector inductivo, M12



SEÑAL



ZUB202445
Émbolo de consulta (pistón) para detector de proximidad inductivo



ZUB202075
Detección de la posición del pistón con sensor de campo magnético



CONEXIONES/OTROS



ZUB188894
Ajuste de la fuerza de compensación

Referencia	► Datos técnicos	
	XYR9075N-00-A	XYR9075CL-00-A
Carrera X/Y nivel +/- [mm]*	15.0	15.0
Fuerza de sujeción centrada [N]	10000	10000
Fuerza de sujeción descentrada [N]		3500
Fuerza de retorno [N]	3000	3000
Precisión de repetición +/- [mm]	0.05	0.05
Presión de servicio [bar]	4 ... 8	5.5 ... 6.5
Presión de servicio nominal [bar]	6	6
Temperatura de servicio [°C]	5 ... +80	5 ... +80
Volumen de cilindro por ciclo centrado [cm ³]	600	600
Momento de inercia en torno al eje Z [kgm ²]	2.7	2.8
Homologaciones	LABS / REACH / RoHS	LABS / REACH / RoHS
Protección según IEC 60529	IP40	IP40
Peso [kg]	61	64

* Carrera combinada en el plano X/Y, para más información consulte el manual de instrucciones

